

# ANALYSE RETROGRADE

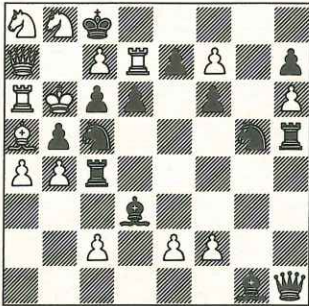
Par A. HAZEBROUCK

411 — N. Plaksine et  
V. Levshinski  
U.R.S.S. (inédit)

412 — M. Caillaud  
France (inédit)

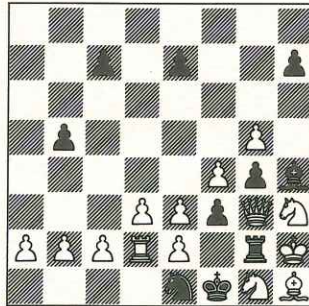
413 — A. Frolkine  
U.R.S.S. (inédit)

414 — M. Caillaud  
France (inédit)  
A la recherche du temps perdu

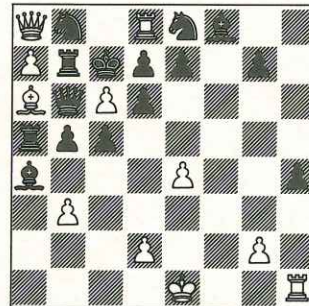


15+14 Après reprise du dernier coup joué, mat en 1 coup. Combien de solutions ?

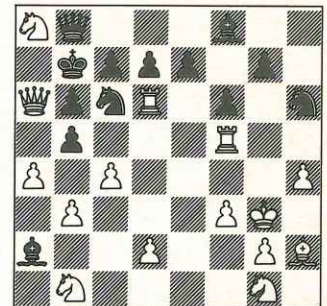
- Diagramme.
- Intervertir la Dh1 et la Th5.



14+10 Où a été pris le FD noir ?



11+15 Le roque est légal. Où a été pris le P «h» blanc ? Deux solutions.



15+13 Position après le 31<sup>e</sup> coup des Blancs. Comment s'est déroulée la partie ?

## Solutions du n° 283/284

**403 (Debreu).** — Il vient d'être joué  $b2 \times c1 = \text{C} +$ . On peut localiser les prises noires : le PNg en a effectué six dont celle du Pb2. La capture de la DB sur e6 (condition de la libération du FDN qui doit se sacrifier sur b5) est postérieure à  $c3 \times b2$  suivi de  $c2-c3$ . Il en résulte que le  $\text{C}a1$  est issu de la transformation sur c8 du PaB qui a pris les deux Fous manquants par  $a4 \times \text{C}b5$  et  $b6 \times \text{C}c7$ . En effet, quand intervient  $d4 \times c3$  les Pb2 et c2 tiennent encore enfermés FD, D et RB, les autres figures blanches ont disparu, les PB a et h sont déjà sur la 4<sup>e</sup> traverse (passage des Tours correspondantes).  $h4-h5$ , unique possibilité, ne peut être le dernier coup blanc joué. Reprendre le coup noir  $b2 \times \text{C}c1 = \text{C} +$  et le coup blanc  $h4-h5$  pour mater par  $\text{C} \times b2$  mat? est donc illégal.

Il faut en réalité reprendre  $b2 \times \text{C}c1 = \text{C} +$  et  $\text{C}b1-c2$  et jouer 1.  $\text{C}c2$  mat !

«Un procédé excellent pour réfuter par l'analyse rétrograde ce qui semble être à première vue une deuxième solution !! ». (G. Lo.).

**404 (Plaksine).** — 1.  $\text{C}b2 \text{C}a2 \times b2$  mat est forcé. Encore faut-il que la position soit légale. La condition réflexe a joué depuis le début de la partie, l'énoncé implique qu'il n'existe aucune possibilité de mat en un coup pour l'un ou l'autre camp au cours d'une partie justificative aboutissant au diagramme. La seule difficulté est la détermination des derniers coups joués : n-2. ...  $\text{C}c2-g6$  n-1.  $\text{C}e5(f8) \times \text{C}g6 + \text{C}b1 \times \text{C}g6$  n.  $\text{C}f8(e5) \times \text{C}g6 + f7 \times \text{C}g6$ , diagramme. Les promotions noires en F des Pa et c sur b1 et en D du

414: L'auteur offre un livre de parties de A. Rubinstein pour la première bonne solution

Pb sur a1 ou c1 sont compatibles avec le nombre de prises noires dont neuf ont été faites par des P. La plus courte partie justificative est celle de P. Debreu, en trente neuf coups.

«Il est évidemment possible de construire des problèmes très substantiels avec cette condition ! ». (G. La.).

**405 (Caillaud).** — Si on s'efforce de préserver les roques on peut, en rétrogradant remonter jusqu'à une position qui ne diffère de la position initiale du jeu que par les C : CB en b6 et c5 et CN en g1 et h3.

n-11.  $g2 \times \text{C}h3$   $a7 \times \text{C}b6$  n-10.  $\text{C}f1-g2$   $b6 \times \text{C}c5$  n-9.  $\text{C}g2-c6$   $d7 \times \text{C}c6$  n-8.  $a2-a3$   $\text{C}d8-d4$  n-7.  $a3-a4$   $\text{C}d4-c3$  n-6.  $d2 \times \text{C}c3$   $\text{C}c8-g4$  n-5.  $\text{C}d1-d2$   $e7-e6$  n-4.  $\text{C}d2-d4$   $\text{C}f8-d6$  n-3.  $\text{C}c1-d3$   $\text{C}d6-g3$  n-2.  $f2 \times \text{C}g3$   $\text{C}g4-h5$  n-1.  $g3-g4$   $c5 \times \text{C}d4$  n.  $g4 \times \text{C}h5$   $d4 \times \text{C}e3$ . Mais cette position est illégale. Les Blancs ont joué un nombre impair de coups alors que celui des Noirs est pair et le trait est aux Blancs ! Le 0-0 blanc est légal mais l'un des trois autres est donc cassé sans qu'on puisse préciser lequel (subordination). Trois roques au maximum sont légaux R.O. dite de la Position Initiale présentée sous forme différée.

«Futé et finaud ! ». (G. La.).

**406 (Frolkine).** — L'auteur partait de cette position critique où les Noirs viennent de jouer  $h6-h5$  :  $\text{R}b1$ ,  $\text{C}h4$ ,  $\text{C}f2$ ,  $g2$ ,  $\text{C}c1$ ,  $h3$ ,  $\text{C}e1$ .  $\text{P}a4$ ,  $b2$ ,  $c2$ ,  $d2$ ,  $e2$ ,  $f5$ ,  $g6$  (14).  $\text{R}Nh1$ ,  $\text{C}h2$ ,  $\text{C}d1$ ,  $g5$ ,  $\text{C}g4$ ,  $\text{C}g1$ .  $\text{P}a7$ ,  $b7$ ,  $c7$ ,  $e6$ ,  $e7$ ,  $f3$ ,  $f4$ ,  $h5$  (14). Ensuite :

n-32.  $\text{C}h4-g3$   $h5-h4$  n-31.  $a4-a5!$   $\text{C}g4-h5$  n-30.  $\text{C}h3-g4$   $a7-a6$  n-29.  $\text{C}g3-h3$   $c7-c6$  n-28.  $\text{C}g2-g3$   $c6-c5$

n-27.  $\text{C}f2-g2$   $c5-c4$  n-26.  $\text{C}f1-f2$   $c4-c3$  n-25.  $\text{C}e1-d3$   $\text{C}d1-e1$  n-24.  $\text{C}d3-b4$   $\text{C}e1-d1$  n-23.  $\text{C}b4 \times a6!$   $\text{C}d1-e1$  n-22.  $\text{C}a6-c5$   $\text{C}e1-d1$  n-21.  $\text{C}c5-d7$   $\text{C}d1-e1$  n-20.  $a5-a6$   $\text{C}e1-d1$  n-19.  $a6-a7$   $\text{C}d1-e1$  n-18.  $a7-a8 = \text{C}$   $\text{C}e1-d1$  n-17.  $\text{C}a8-b6$   $\text{C}d1-e1$  n-16.  $\text{C}b6-a4$   $\text{C}e1-d1$  n-15.  $\text{C}a4 \times c3$   $\text{C}d1-e1$  n-14.  $\text{C}c3-a4$   $\text{C}e1-d1$  n-13.  $\text{C}a4-c5$   $\text{C}d1-e1$  n-12.  $\text{C}c5-b3$   $\text{C}e1-d1$  n-11.  $\text{C}b3-a1$   $\text{C}d1-e1$  n-10.  $c2-c4!$   $\text{C}e1-d1$  n-9.  $c4-c5$   $\text{C}d1-e1$  n-8.  $c5-c6$   $\text{C}e1-d1$  n-7.  $c6-c7$   $\text{C}d1-e1$  n-6.  $c7-c8 = \text{C}$   $\text{C}e1-d1$  n-5.  $\text{C}c8-d6$   $\text{C}d1-e1$  n-4.  $\text{C}d6-c4$   $\text{C}e1-d1$  n-3.  $\text{C}c4-e5$   $\text{C}d1-e1$  n-2.  $\text{C}e5-d3$   $\text{C}e1-d1$  n-1.  $\text{C}d3-e1$   $b7-b6$  n.  $\text{C}f2-f1$   $\text{C}d1 \times \text{C}e1 +$ . Malheureusement démolit, par exemple en partant de cette position :  $\text{R}b1$ ,  $\text{C}g3$ ,  $\text{C}f2$ ,  $g2$ ,  $\text{C}c1$ ,  $h3$ ,  $\text{C}b1$ ,  $e1$ .  $\text{P}b2$ ,  $c2$ ,  $d2$ ,  $e2$ ,  $f5$ ,  $g6$  (14).  $\text{R}Nh1$ ,  $\text{C}h2$ ,  $\text{C}d1$ ,  $g5$ ,  $\text{C}g4$ ,  $\text{C}g1$ .  $\text{P}b7$ ,  $c7$ ,  $e6$ ,  $e7$ ,  $f3$ ,  $f4$ ,  $h4$  (13), et en continuant comme suit : n-22.  $\text{C}a3$   $\text{C}h5$  n-21.  $\text{C}g4$   $\text{C}h3$  n-20.  $\text{C}b5$   $\text{C}h2$  n-19.  $\text{C}h3-c6$  n-18.  $\text{C}g3-c5$  n-17.  $\text{C}f2-g2$   $c4$  n-16.  $\text{C}f2-c3$  n-15.  $\text{C}d3$   $\text{C}e1$  n-14.  $\text{C}b5 \times c3$   $\text{C}d1$  n-13.  $\text{C}b5$   $\text{C}e1$  n-12.  $\text{C}d4$   $\text{C}d1$  n-11.  $\text{C}b3$   $\text{C}e1$  n-10.  $\text{C}a1$   $\text{C}d1$  n-9.  $c3$   $\text{C}e1$  n-8.  $c4$   $\text{C}d1$  n-7.  $c5$   $\text{C}e1$  n-6.  $c6$   $\text{C}d1$  n-5.  $c7$   $\text{C}e1$  n-4.  $c8 = \text{C}$   $\text{C}d1$  n-3.  $\text{C}b6$   $\text{C}e1$  n-2.  $\text{C}d7$   $\text{C}d1$  n-1.  $\text{C}e1$   $b6$  n.  $\text{C}f1$   $\text{C}d1 \times \text{C}e1 +$ . Toujours grâce à la

⇒ 57

Envoyer les solutions à :  
André HAZEBROUCK  
104, rue Alexandre Georges  
62000 - ARRAS  
Avant le : 1<sup>er</sup> mars 1983



140, Bd Saint-Germain  
75006 Paris  
Tél. 326-99-24  
325-15-78

## LIBRAIRIE SAINT-GERMAIN

livres d'échecs  
et de tous jeux  
de stratégie,  
ordinateurs,  
pendules, jeux, matériel de tournois  
catalogue sur demande



Les échecs c'est notre rayon  
(plus de 2000 titres)  
faites-nous confiance.

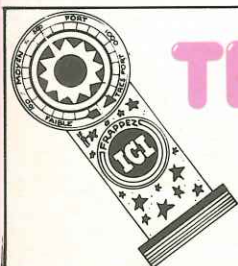
Souriant et compétent  
notre accueil vous offrira  
tous les renseignements  
que vous souhaitez,  
en France, dans le monde.

Grands ou petits,  
élégants, fonctionnels,  
des jeux à tous les prix.

Le spécialiste français n° 1 de la Vente par Correspondance

## NOUVEAUX JEUX ELECTRONIQUES à la LIBRAIRIE SAINT-GERMAIN

- Envoi gratuit sur simple demande:
- Documentation gratuite sur matériel électronique (mini-ordinateurs).
- Dépliant «Jeux et matériel». Conditions spéciales pour Cercles.
- Catalogue «Livres».



## TESTEZ VOTRE FORCE

par Alain BIAUX  
champion de France par correspondance 1976

10. 0—0 Fe7 1 point.  
2 points pour avoir analysé : 10. e5?  
F×f3 11. D×f3 d×e5 12. Cc6 Dc7 13.  
f×e5 C×e5 14. C×e5 D×e5+.

11. e5! F×f3 4 points.  
12. D×f3 d×e5 1 point.  
13. Cc6 Fe5+ 1 point.  
14. Rh1 e4! 1 point.  
15. C×e4 Dc7 1 point.  
16. b4! C×e4 6 points.  
17. D×e4 Cf6 1 point.  
18. Df3 Tc8! 1 point.  
19. b5 0—0 1 point.  
20. Fb2 Ce8 1 point.  
21. f5! Cd6 2 points.  
22. f6! Cf5 2 points.  
23. Tad1! Tfe8 4 points.  
24. Fe5 Db7 2 points.  
25. Ce7+ T×e7 2 points.  
26. f×e7 D×e7 1 point.  
27. b×a6 f6 1 point.  
28. Db7! De8 2 points.  
29. Td7! Ff8 4 points.  
4 points pour 29. ... f×e5 30. T×f5!  
e×f5 31. T×g7+ Rf8 32. T×h7 et gain.  
30. Ff4 e5 2 points.  
31. F×e5! Ce3! 3 points.

32. F×f6! g×f6 3 points.  
33. Te1! Tb8 3 points.  
2 points pour 33. T×f6? (avec l'idée 34.  
T×f8+!) 33. ... T×c2!

34. Dc7! Tc8 4 points.  
35. Dg3+ Rh8 2 points.  
36. Dh3! Fh6! 3 points.  
37. Te7! Df8 3 points.  
38. T1×e3 T×c2 1 point.  
39. a7! D×e7 3 points.  
1 point pour 39. Te8? Tc1+ 40. Tel  
D×e8.  
40. a8D+ Ff8 1 point.  
41. D×h7+!1—0 4 points.

Total : 80 points.

Votre propre total vous donnera votre  
Elo approximatif :

75-80 pts : 2 200 - 2 400.  
60-75 pts : 2 000 - 2 200.  
45-60 pts : 1 800 - 2 000.  
30-45 pts : 1 600 - 1 800.  
15-30 pts : 1 400 - 1 600.

Moins de 15 pts : moins de 1 400.

Chaque emploi d'un «Coup de pouce»  
vous enlève la moitié des points attribués à  
la question.

## L'ANALYSE RETROGRADE

→ 52

résurrection du seul PNc3 et aux deux  
rétro-coups de la DNh2 n. ...  
♞d1×♞e1+ et n. ... ♞d1×♞e1+  
convient également.

398 corrigé (Kisliak).— 1. a4 d6 2.  
a5 ♟e6 3. a6 ♞d7 4. b4 ♟c6 5. b5  
0—0—0 6. b6 ♟b4 7. f4 ♟a2 8.  
b6×a7 b5 9. ♟3 b4 10. a8=♟ b3 11.  
a7 b2 12. ♟f3 ♞b5 13. a8=♟ ♟b8  
14. ♟a8-e4 d5 15. ♟h3 d5×♟e4 16.  
♟h3-g4 c5 17. c4 ♞d5 18. c4×♞d5  
c4 19. f5 c3 20. d4 c2 21. ♟f4 ♞d3  
22. d6 ♟c1 23. d5 h5 24. d7 h5×♟g4  
25. d6 g4×♟f3 26. d8=♟ ♞h4 27.  
d7 g5 28. ♟b6 g5×♟f4 29. d8=♟  
♟g7 30. ♟f2 ♟e5 31. ♟d8-b6 ♟d6  
32. ♟b6-e3 f4×♟e3 33. ♞a2 ♞f4  
34. h4 ♟f6 35. h5 ♟d7 36. h6 ♟c5  
37. h7 ♟c5-b3 38. h8=♟ ♟a1 39.  
♟e5 f6 40. ♟h3 f6×♟e5 41. 0—0  
e3×♟f2+.

Cinq Fous blancs issus de promotions  
(nécessairement deux sur a8, deux sur  
d8 et un sur h8) sont ensuite capturés  
par des PN (sept Fous pris au total).

«Construction vraiment remarquable.» (P.D.).

Scores après le n° 283-284.

Lauinger 3\*, 196 (4<sup>e</sup> étoile !), Loeffel  
20\*, 155 (21<sup>e</sup> étoile !!), Debreu 6\*,  
123, Yacoubian 4\*, 118, Gouze 118  
(1<sup>re</sup> étoile), Caillaud 3\*, 79, Tacu 64,  
Dragoescu 2\*, 49, Cuciu \* 38.