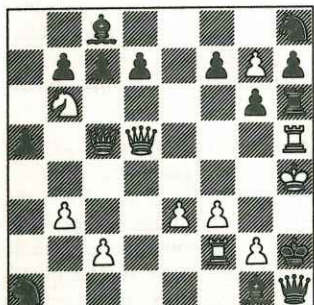


L'analyse rétrograde

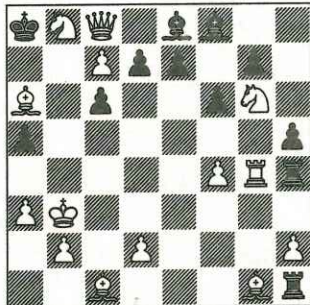
Par André HAZEBROUCK

426 — P. Serfati
France (inédit)



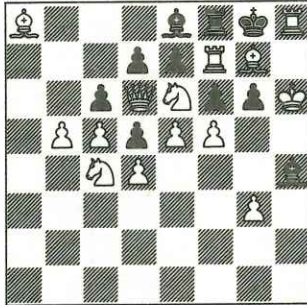
12+14 Mat en un coup. Quel a été le dernier coup du FRB ?

427 — P. Wassong
France (inédit)



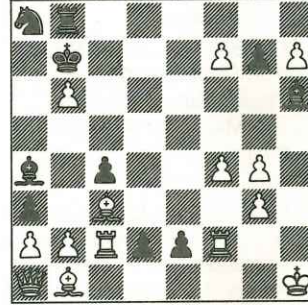
14+12 Trait aux Blancs. Quel a été leur dernier coup ?

428 — N. Plaksine et
V. Levshinski
U.R.S.S. (inédit)



14+10 Que s'est-il passé aux 4 coins de l'échiquier ?

429 — R. Dragoescu
Roumanie (inédit)



14+10 Proca-Retractor. Les Blancs reprennent 14 coups puis font mat en un coup.

Solutions du n° 295

419 (Caillaud).— Ce remarquable problème est en fait dérivé du 407 dont le mécanisme permet la présentation d'une RO à 4C. L'analyse utilise donc le même schéma de promotions.

Prises blanches : c3×Db4×a5, 2 C promu en a8.

Captures noires : h×Cg, g4×Cf3, un C promu sur c1.

L'ouverture de la cage Nord-Est passe par la réinstallation d'une pièce, la DN, sur h7 afin de pouvoir reprendre Dh8-g8 et débrider la position.

On remonte ainsi jusqu'à cette position débloquée : Rb8, Dh8, Te8, f7, Ff1, h4, Pa4, b2, c2, d3, e2, f4, g2, g3 (14). RNg6, Dh7, Td8, h5, Fc8, g5, Cg7, Pa5, b7, c7, d7, e7, f3, f6, g4 (15).

D'où la fin de partie : n-23. ... Cg7-f5 n-22. Tf7-g7+ Rg6-h6 n-21. Tg7-g8 Cf5-g7 n-20. Rf8-f7 c7-c6 n-19. Tg8-f8 c6-c5 n-18. Dh8-g8 Dh7-e4 n-17. c2-c3 De4-b4 n-16. c3×Db4 Cg7-f5 n-15. b4×a5 Cf5-g7 n-14. a5-a6 Cg7-f5 n-13. a6-a7 Cf5-g7 n-12. a7-a8=C Cg7-f5 n-11. Ca8-b6 Cf5-g7 n-10. Cb6-c4 Cg7-f5 n-9. Cc4-e5 Cf5-d4 n-8. Ce5-g6 Cd4-c6 n-7. Cg6-h8 c5-c4 n-6. a4-a5 c4-c3 n-5. a5-a6 c3-c2 n-4. a6-a7 c2-c1=C n-3. a7-a8=C Cc1-b3 n-2. Ca8-c7 Cb3-d4 n-1. Cc7-e6 Cd4-b5 n. Ce6-g7, diagramme.

1. Cf5 mat ? illégal. Les Noirs ont le trait : 1. ... Cd6 mat !

«Très bon problème avec 4 Cavaliers libres». (G. La.)

420 (Serfati).— Les 4 prises noires ont été faites par les Pc4, e5 et f6, 4 des 5 blanches par les PB de la colonne «b». L'indispensable promotion h8=F (2 FB sur cases noires) implique la destruction du PhN ; deuxième promotion blanche sur g8 ou h8.



A. FROLKINE.

La reprise de g7×f6 étant exclue l'ouverture de la cage Nord passe par la reprise de f7-f6. La prise blanche c2×b3 est impossible car la disparition du FRN (capturé en réalité sur b4) serait inexplicable. L'attribution du trait aux Noirs résulterait donc des coups : n-2. ... f7-f6 n-1. c2-c3 c5-c4+ n. c3×Fb4.

Mais c'est alors la prise du FRB qui ne peut se justifier puisque les 4 prises noires auraient alors été faites sur des cases noires.

Les Blancs ont donc le trait.

Premier rétro, à 18 ans, de Philippe Serfati.

421 (Caillaud).— 1. h4 c5 2. h5 c4 3. Th4 c3 4. Tc4! b5! 5. g4 b4 6. Fg2 b3 7. Fc6! b3×a2 8. b4 a5 9. b5 a4 10. b6 a3 11. Fa4 Cc6 12. b7 d5 13. b8=D! d4 14. Dd6 d3 15. Dg6 d3×c2 16. d3! f7×Dg6 17. Fd2 c1=F 18. Db3! c2 19. Fa5 Fh6 20. Cd2 c1=F 21. Cf1! Fc1-g5 22. f4 Rf7 23. 0-0-0! a1=F 24. f4×Fg5 a2 25. g5×Fh6 Rf6 26. Ch2 Rg5 27. Tf1 Ff6 28.

Tf1-f4 a1=F 29. Rb1 Fa1-e5 30. d4 Fb7 31. d4×Fe5 Dd2 32. e5×Ff6 Te8 33. f7 Cf6 34. Dd3 Cd7 35. Fd1 Cd7-b8 36. Cg1-f3+.

Avec la promotion de 4 FN et en outre d'une DB, tous disparus, le thème Frolkine est quintuplé. C'est un task en «par-tie exacte».

«Un chef-d'œuvre fantastique et très difficile». (G. La.)

«Merveilleuse motivation de l'ordre des coups». (G. Y.)

«Devant ce type de problème, je ne peux m'empêcher de penser : comment l'auteur fait-il ? ». (P.S.)

422 (Dittmann).— 1. Rd2×Fe1! e2-e1=F+ 2. Rc3-d2 e4×d3 e.p.+ 3. d2-d4 e5-e4+ 4. Rd3×c3! b4×c3 e.p.+ 5. c2-c4 b5-b4+ 6. Rc4×Td3!! Ce coup extraordinaire qui ménage l'accès de la case c5 au RB oblige les Noirs à remettre un PB en jeu (Rc4×Cd3? et naturellement Rc4×Dd3? exclus). Compte tenu d'une promotion en F sur d1 ou f1 toutes les prises sont en effet déterminées. Le PaB a été capturé sur sa colonne, le Pb également puisqu'il n'a pu se transformer sur a8 ou c8 (excès de prises) 6. ... c6×b5+ 7. Rc5-c4.

Les Blancs jouent en avant 1. b6=mat. Scores après le n° 295.

Lauinger 4*, 180 (5^e étoile) ; Yacoubian 4*, 146 ; Dragoescu 2*, 120 ; Debreu 7*, 117 ; Cuciuc *, 114 ; Caillaud 3*, 109 ; Tacu 95 ; Loeffel 21*, 89 ; Gouze *, 63 ; Maldì 38 ; Schnoebelen 38.

Cordiale bienvenue à Philippe Schnoebelen, de Montbéliard.

Envoyer les solutions à :
André HAZEBROUCK, 104 rue
Alexandre Georges - 62000 ARRAS
Avant le : 1^{er} mars 1984