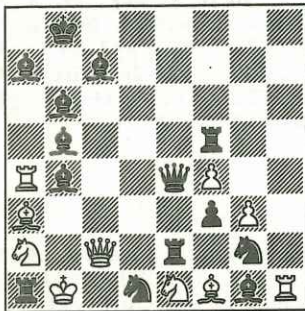


L'analyse rétrograde

Par André HAZEBROUCK

425 Version - A. Frolkine
U.R.S.S. (inédit)



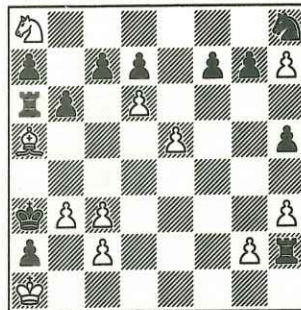
10 + 14 Position après le 52^e coup des Noirs. Comment s'est déroulée la partie ?

434 - P. Wassong
France (inédit)



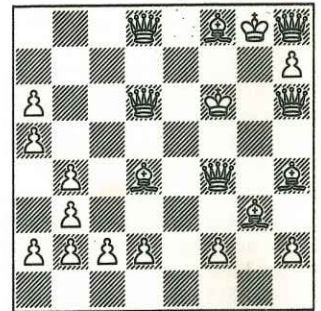
15 + 14 Mat en 1 coup

435 - P. Wassong
France (inédit)



11 + 12 Partie à avantage, les Blancs ont 15 pièces. Mat en 1 coup.

436 - A. Frolkine
U.R.S.S. (inédit)



22 Colorier la position. Dernier coup ?

ERRATA

417 (Caillaud).- En fait, on ne peut pas arriver à la première position critique de l'essai :

n-3. ? Tg1-f1 n-2. Fh2-g1 D- n-1. Th3-h2 D-g2 n. Th2xDg2. Rétro-pat blanc.

Il faut donc reprendre immédiatement n-3. ... g5xDh4! et dans cette hypothèse le nombre minimal de coups simples sans prise ni coup de P séparant g5xDh4 de f7-f6 est 107, et non 103.

Solutions du n° 301

426 (Serfati).- 1. De5 mat.

Le dernier coup joué ne peut pas être a7 ou a6-a5 puisque la TNa8 a forcément été prise sur g7 ou sur la colonne «e» pour justifier l'une des prises blanches (promotion e8=D) b2xa1=C ne va pas non plus car le PaB est une des 4 pièces prises par le PeN. Dernier coup, a2-a1=C. n-1. ... a3-a2 n. d2xe3? a2-a1=C est à rejeter, disparition du FRB inexplicable. Installer une figure, le Cb6 par exemple, sur g3 ou h3 pour ouvrir la cage Est implique la résurrection de la pièce noire capturée par le PdB n-6. ... ? n-5. e5-e6 e7xCd6 n-4. e6-e7 d6xFc5 n-3. e7-e8=D c5-c4 n-2. De8-e7 c4xFb3 n-1. De7-c5 b3xa2 n. b2-b3 a2-a1=C. Rétro-pat noir, comme dans cet autre essai qui ne bute que sur la résurrection forcée d'un FB sur d6 : n-6. ... ? n-5. e5-e6+ (ou Ce5-c4+) e7xFd6 n-4. e6-e7 d6-d5 n-3. e7-e8=D d5xCc4 n-2. De8-e6 c4xFb3 n-1. De6-d5 b3xa2 n. b2-b3 a2-a1=C.

Il faut en réalité ramener le FRB sur f1 pour reprendre e2-e3 et libérer le

FNg1 : n-5. ... Fd4-g1 n-4. e2-e3 d6-d5 n-3. Ff1-c4 d5xFc4 n-2. De6-d5 c4xCb3 n-1. Td2-f2 b3xa2 n. b2-b3 a2-a1=C. L'unique coup du FRB a donc été Ff1-c4.

« Problème très agréable grâce à ses deux essais qui échouent astucieusement ». (P.S.)

427 (Wassong).- On recense 3 prises blanches par P : cxb pour promotion b8=F, exdxc. b6xa5 ne peut pas être le dernier coup joué même en cas de promotion sur h8 du PgB manquant car le PaN d'origine devrait s'immoler sur la colonne «b», ce qui est impossible puisque la TDB n'est pas sortie. h6-h5 est à rejeter pour la même raison, les prises noires b7xc6 et c2xd1=T sont injustifiables. b7xc6 avec capture du FDN à domicile et obligation d'une promotion en FN sur b1 bute manifestement sur un excès de prises blanches ou noires.

Le RN vient de a7, fuyant un échec à la découverte. Comme e3xf4+ est à écarter pour excès de prises, l'unique possibilité est moyennant promotion g8=C : n. Cb6-a8+ Ra7xa8. Le dernier coup des Blancs a donc été Cb6-a8+déc.

« Beau problème, qui m'a plu vivement ! ». (R.D.)

Un regret : la pièce promue apparente (3 FB), comme dans le 426 (2 DB).

428 (Plaksine et Levshinski).- Pour rétro-débloquer les pièces de la cage N.E. il faut ramener le Fg7 en h8 afin de reprendre g7-g6, d'où la promotion h8=F. Dans cette optique les Noirs ne peuvent pas reprendre c7-c6 car les 2 prises sur cases blanches b7xc6 et

c6xd5 sont incompatibles avec la disparition du FDB, mais bien b7xFc6 ; le Fa8 est donc également issu de promotion.

Derniers coups joués : n-4. ... g7-g6+ n-3. Rh5-h6 c7xFd6 n-2. Fh8-g7 d6-d5 n-1. Db8-d6 b7xFc6 n. Th7-h8+.

Les FN d'origine ayant été détruits at home les Fe8 et h4 résultent des promotions h1=F et a1=F. La reprise de g2-g3 ou de h2xg3 était donc impossible. Les 4 prises blanches destinées à laisser passer les P «a» et «h» noirs sont axb et bxa, hxg et gxh. Promotions en F au 4 coins de l'échiquier.

« Problème très plaisant. On ne peut faire qu'un reproche : c'est 2 fois le même argument qui est utilisé ». (P.D.)

« Très bien construit avec les 8 derniers coups simples entièrement déterminés et quelques finesses qui n'apparaissent pas immédiatement ». (P.S.)

429 (Dragoescu).- Le Pb6 et les PB doublés des colonnes «f» et «g» revendiquent 5 des 6 prises blanches.

1. Rg2xFh1! h2-h1=F+.

Ce pion noir renaissant a du, dans le jeu direct, laisser passer le PB de la colonne «h» venu directement de h2 sans avoir fait de prise ; il a donc capturé les deux Cavaliers blancs.

2. Rg1-g2 h3-h2+ 3. Rg2-g1 h4-h3+ 4. Rf1-g2 e3-e2+ 5. Re1-f1 d3-d2+ 6. Rd2-e1 e4-e3+ 7. Re2-d2 d4-d3+ 8. Rf3-e2 e5-e4+ 9. Re3-f3 d5-d4+ 10. f3-f4 g5xCh4+ 11. Rd3-e3 c5-c4+ 12. Rc4-d3 d6 ou d7-d5+ 13. Rb5-c4 Fb3-a4+ 14. Cf5-h4, et en avant 1. Cf5xd6 mat.

Suite rubrique 65

3. c3×b4 ≠ (Cd7?) ; 1. ... Cf5a 2. C×f6 B! (men. 3. Cg4 ≠) 2. ... Cf5- 3. Cd7 ≠. Thème Issaëff (Thème A sur f5 et Thème B sur e6) ; si 2. ... Cf5-d4+ 3. c3×d4 ≠ (Cd7?). Thème Lochet doublé, Thème Hannelius, et Thèmes de lignes blanches (Issaëff = Thème A + Thème B).

L'ANALYSE RETROGRADE

Mais incorrect, car après le 5^e coup on peut continuer comme suit : 6. Re2-e1 d4-d3+ 7. Rd3-e2 c5-c4+ 8. Rd2-d3 e4-e3+ 9. f3-f4 g5×Ch4+ 10. Re3-d2 d5-d4+ 11. Rd3-e3 e5-e4+ puis comme déjà vu.

Score après le n° 301.

Caillaud 3★, 177 (4^e étoile) ; Cuciuç ★, 174 (2^e étoile) ; Loeffel 21★, 129 ; Schnöbelen 108 (1^{re} étoile) ; Gouze ★, 63 ; Debreu 8★, 47 ; Durandau 40 ; Terrien 40 ; Maldi 38 ; Lauinger 5★, 30 ; Tacu ★, 23 ; Yacoubian 5★, 16 ; Dragoescu 3★, 10.

Envoyez les solutions à :

André HAZEBROUCK, 104 rue Alexandre Georges - 62000 ARRAS

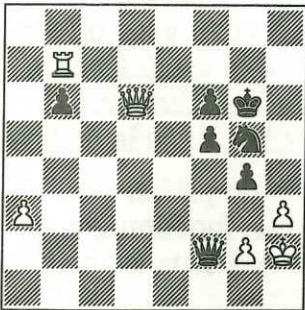
Avant le : 1^{er} septembre 1984

ET NIKOLIC GAGNA...

Pourquoi les Blancs abandonnèrent-ils ?

(Voir page 46)

Lors du 39^e cht de Yougoslavie, le champion de l'an passé, Rajkovic, abandonna contre le nouveau champion Nikolic dans la position suivante : pourquoi ?



46. Dd1 (Le meilleur coup.) 46. ... Cf3+ 47. Rh1 Ce1 48. Dd5 Df1+ 49. Rh2 (La position semble nulle.) 49. ... Cf3+! a) 50. g×f3 g3+!! (Joli !) 51. R×g3 Dg1+ 52. Rf4 Dg5 mat ou b) 50. Rg3 f4+!! 51. R×f4 (Ou 51. R×g4 Ce5+ 52. Rh4 Df2+ etc.) 51. ... Ce5+ 52. Re4 De2+ 53. Rf4 Cd3+ 54. Rg3 Df2+ 55. Rh2 g3+ 56. Rh1 Df1 mat.



* FAITES VOUS LA MAIN

PAGE 5

1.- 1. Cg5+! 1—0. Si 1. ... h×g5 2. Dh5 mat. (Estevez - Kholmov, Luhacovice 1973).

2.- 1. ... T×f2! 2. D×f2 Fe3 gagne la DB (3. D×e3 Dg2 mat). La suite fut encore ; 3. T×f3 F×f2+ 4. T×f2 Dd1+ 5. Rg2 D×g4+ 6. Rf1 Dd1+ 7. Rg2 D×d5+ 8. Rg3 h5 9. a4 Dc4 10. a5 Dg4+ 11. Rh2 D×h4+ 12. Rg1 Dc4 13. Fe1 d5 14. b4 e4 0—1. (Martinovic - Cvitan, Yougoslavie 1981).

3.- 1. ... T×h4! 2. D×h4 T×g2+! 3. Rh1 (3. R×g2 D×f3+ 4. Rg1 Dg2 mat) 3. ... D×f3 0—1. Le mat est imparable. (Musset - Zinser, Mulhouse 1984).

4.- 1. Cf5! g×f5 (sinon C×h6+ et C×f7) 2. D×f5 Rg7 3. Dh7+ Rf6 4. D×h6+ Re7 5. Dg5+ Re8 (ou 5. ... f6 6. Dg7+ Re8 7. Fa4+ ou 7. e7) 6. Fa4+ 1—0. (Averkine - Nikolic, Sotchi 1982).

5.- 1. ... F×b2! 2. T×b2 Dd3+ 3. Ra2 (3. Rc1 Tc8+ ou 3. Ra1 D×a3+ 4. Rb1 Te3) 3. ... D×d5+ 4. Ra1 Te3 0—1. (Koupreitchik - Tsechkovski, URSS 1982).

6.- 1. f×e5! F×d1 (mieux 1. ... C×e5 2. De1! c6! 3. Fb3 ± mais pas 2. ... C×f7? 3. C×f7 R×f7 4. Fg5! Fe7 5. Cd5 gagne) 2. e×f6+ Rd7 3. Fe6+ Re8 4. f7+ Re7 5. Cd5 mat. (de Legall!) (D. Tisserand - N.N., France 197..).

7.- 1. Td2!! Tb8 (si 1. ... T×d2 2. C×d2 gagne le Cb7) 2. Tb2! (et non 2. Fa7? Cc5! et après 3. Df1! les Noirs ont égalisé, mais pas 3. F×c5? Tb1+ 4. Rh2 Df4+ 5. g3 D×f3 +) 1—0. Le clouage est fatal : si 2. ... Cc5 3. T×b8! T×b8 4. T×c5 ; si 2. ... Te7 3. D×b7! D×b7 4. T2×b7 etc. (Planinc - Balachov, Wijk aan Zee 1973).

8.- Les Blancs gagnent : 1. Tg5! h×g5 (ou 1. ... b2 2. T×f5 et maintenant 2. ... b1D 3. Ta5+ Rb2 4. Tb5+ suivi de 5. T×b1 ; ou 2. ... b6 3. Tb5 et le pion «f» gagne dans les deux cas) 2. h6 b2 3. h7 b1D 4. h8D+ Ra2 5. Da8+ Rb2 6. D×b7+ R ad. lib. 7. D×b1+ R×b1 8. f×g5 gagne. (Etude de G. Kissling 1915).

Maximum 82 pts.

3-10 pts : il faut un début à tout.

10-25 pts : sur la bonne voie.

25-40 pts : vous avez presque tout trouvé en bougeant les pièces : c'est très bon mais il faut passer maintenant au niveau supérieur.

40-60 pts : fort.

60-82 pts et plus : (5 pts par démolition ou variante plus convaincante). Votre Elo est supérieur à 2100.

Pour faire le meilleur score, n'essayez pas de résoudre toutes les positions à la suite, mais consacrez à chacune un moment de tranquillité et placez la position sur votre échiquier pour recréer les conditions d'une partie réelle.

CONCOURS MENSUEL

Solution du n° 306

1. ... T×f3! 2. g×f3 (2. F×f3 De5+ gagne) 2. ... Da5+ 3. Rf1 Fh3+ 4. Rg1 Td2 5. De4 T×e2! (5. ... Cd4 6. Ff1!) 6. D×e2 Cd4 7. De3 Dc3!! 8. Td1 C×f3+ 0—1. (Wagman - Grassi, Italie 1979). Mais il y avait un autre gain plus terre à terre (ne comptant pas pour le concours) : 1. ... F×f3! 2. g×f3 De5 3. Ta3 Cd4 4. Da2 Df4 5. F×e7 Dc1+ 6. Fd1 C×f3+ 7. Re2 Td2+ 8. Rf1 T×a2 0—1.

RÉSULTAT DU CONCOURS

MAI 1984

Les cinq gagnants des lots de 4 carnets de partie sont : E. Ruch, 67190 Mutzig qui gagne 6 carnets (excellent). J.A. Bermejo, München (RFA), E. Bestgen, Obercorn (Grand Duché Luxembourg), J.-P. Cayrou, 47000 Agen et J.-M. Genevey, 83000 Toulon, gagnent chacun un lot de 4 carnets. Toutes nos félicitations. Faible participation.

COMMENT PARTICIPER

Tout lecteur peut participer. Solution UNIQUEMENT SUR CARTE POSTALE (sans commentaires, sans enveloppe, lettres exclues, une seule réponse). Tirage au sort parmi les réponses justes reçues.

JUILLET : 8 ouvrages de la collection «Diffec - Europe Échecs» à gagner. Répondre avant le 25 août (le cachet de la poste faisant foi) à :

EUROPE ÉCHECS, 2 bis rue du Balcon 25000 BESANÇON

La page de la Fédération nous étant parvenue trop tardivement pour notre calendrier impératif, paraîtra dans notre numéro de septembre prochain. Toutes nos excuses.

■ PETITES ANNONCES ■

VENDS collection complète E. E. 1980, 81, 82, parf. état. Prix intéressant. Charles POLLAK, 6 place des Vallées - 92250 La Garenne-Colombes.

A VENDRE S. C. 9, récent, sous garantie. Prix à débattre.

☎ 16. 1. 277. 30. 60
de 8 à 21 heures.

Le prochain numéro 308-309, mois d'août et septembre couplés, paraîtra début septembre. Il n'y a pas de parution pendant le mois d'août.