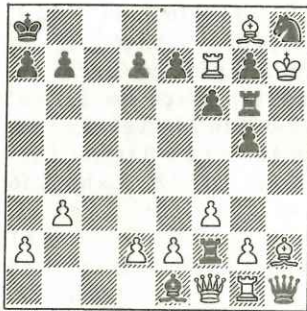


L'analyse rétrograde

Par André HAZEBROUCK

448 - V. Cuciuc
Roumanie (inédit)



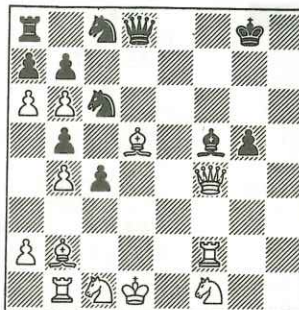
12 + 13 Mat en 1 coup.

449 - N. Plaksine et
V. Levshinski
U.R.S.S. (inédit)



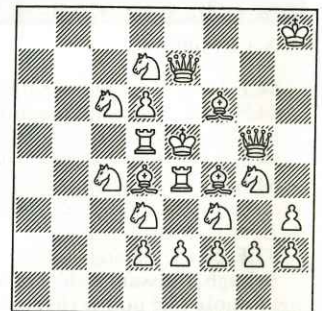
14 + 12 Mat en 1 coup.

450 - D. Pronkine
U.R.S.S. (inédit)



12 + 11 Position après le 32^e
coup des Blancs. Comment
s'est déroulée la partie ?

451 - A. Frolkine
U.R.S.S. (inédit)



22. Colorier la position. Der-
nier coup ?

CORRECTIONS

439 (Frolkine). - Version : RBe2, Dd2, Ta1, h2, Fb5, ç1, Cb1, h4. Pa2, b2, ç2, g2 (12). RNh5, Db3, Th8, Fa4, ç3, Cç6, d4, g8. Pa5, a6, a7, d7, g7, h3 (14).

Position après le 27^e coup des Noirs. La solution initiale est modifiée comme suit : 26. Ch4 Cf3 27. Th2 Cf3-d4+. (Partie exacte).

440 (Pronkine). - RBf2, Ta1, b4, Fç1, Cb1, g1. Pa2, b2, ç2, ç3, e3 (11). RNd8, De7, Tg5, h6, Fa4, g3, Ce8, f6. Pa6, a7, b5, ç7, d6, e6 (14).

Position après le 28^e coup des Noirs. Modifications : 4. h5 Fç6 5. h6 Fa4 8. Tb4 h4 28. Rf2 Fg3+.

Ces deux versions sont à vérifier par nos fidèles solutionnistes.

SOLUTIONS DU N° 313

441 (Klasinc et Zigman). - Seule prise blanche, h2xg3. Le FRB a été capturé à domicile. Autres prises noires : b3xç2, a3xb2 et destruction du PaB sur sa colonne. Pour éviter le rétro-pat noir il faut libérer le Ce7 et ouvrir la cage N.E. en ramenant la Th1 en ç5, ce qui implique la reprise de h2xg3.

Sinon n-2. ... ? n-1. Tç5-h5 ç7-ç6 n. Th5-h1. La position du RN interdisant le rétro-accès de la première traverse à la Tç5, la réinstallation d'une TB sur cette traverse passe par la reprise de a3xTb2.

Position intermédiaire : RBe1, Dh8, Tç5, h1, Ff8, Ce3. Pb3, ç3, d2, e2, f2, g2, h2 (13). RNa2, Da3, Ta8, h7, Fg6, g7, Ca1, g8. Pa5, ç2, ç7, d7, e6, f6, g5, h6 (16).

Ensuite : n-14. 0-0 a4 n-13. Tb1 Dç1+ n-12. Cf1 a3 n-11. Tb2+ a3xb2 n-10.

Fd6 Db1 n-9. Fe7 Ra3 n-8. Ff8 Da2 n-7. Ce3 Te8 n-6. Rf1 Te7 n-5. Re1 Fe8 n-4. Cf5 Tf7 n-3. Ce7 g4 n-2. Th5 g3 n-1. h2xg3 ç6 n. Th1.

Le 0-0 blanc a donc été l'occasion du premier coup de la TRB manquante, le dernier étant Tb1-b2+.

« Une œuvre d'une précision remarquable, agrémentée d'un joli effet artistique avec ses deux cages distinctes et la possibilité apparente dans la position du diagramme d'exécuter l'un des coups clef de la solution, 0-0 ! ». (P.L.)

442 (Frolkine). - Essai : 1. Cç3 Cf6 2. Cd5 Ce4 3. Cxe7 Cg5 4. Cd5? Fb4 5. Cb6 d6 6. Cxa8 Rd7 7. e3 Rç6 8. Fç4 Te8 9. Fxf7 Te4 10. Cb6 Fd7 11. Fe8 Fxe8 12. Ca4 Cd7 13. Cç3? (Rb5??).

Solution : 1. Cç3 Cf6 2. Cd5 Ce4 3. Cxe7 Cg5 4. Cg6 Fb4 5. e3 d6 6. Ce2 Rd7 7. Cç3 Rç6 8. Cb1 Cd7 9. Fb5+ Rxb5 10. Cxh8 ç6 11. Cxf7 Da5 12. Ce5 Cb6 13. Cf3 Fd7 14. Cg1 Te8 15. f3 Te4 16. Rf2 Fe8 17. Rg3.

« Merveilleux travail de coordination des deux Cavaliers blancs ». (G.Lo.)

« Difficile à réaliser ! ». (G.La.)

443 (Pronkine). - 1. h4 g5 2. h5 Fg7 3. Th4 Fç3 4. b2xFç3 Cf6 5. Fa3 Cd5 6. Fd6 Cf4 7. Ca3 Ch3 8. g2xCh3 g4 9. Fg2 g3 10. Fd5 g2 11. Cf3 g1F 12. Rf1 Fh2 13. Rg2 Fe5 14. Dg1 Fg7 15. Rg3 b5 16. Rf4 b4 17. Dg6 b3 18. Rg5 b2 19. Fb3 b1C 20. ç4 Cç3 21. Tb1 Cd5 22. Tb2 Cf6 23. Cb1 Cg8 24. Df6 Ff8.

« C'est un problème magnifique ». (P.D.)

« Deux pièces dans leurs positions initiales sont en fait issues de promotions, ce qui est plus difficile à réaliser que des promotions Frolkine ! ». (M.C.)



Scores après le n° 313.

Schnoebelen ★, 156 (2^e étoile) ; Maldi 98, Lauinger 5★, 97 ; Durandeu ★, 89 ; Cuciuc 2★, 86 ; Leroy 78 ; Caillaud 4★, 77 ; Yacoubian 5★, 56 ; Loeffel 22★, 51 ; Cathignol 47 ; Debreu 9★, 45 ; Dragoescu 3★, 32 ; Tacu ★, 23 ; Terrien ★, 14.

Envoyez les solutions à :

André HAZEBROUCK, 104 rue
Alexandre Georges - 62000 ARRAS
Avant le : 1^{er} septembre 1985

DIAGRAMMES

La revue branchée sur la
composition échiquéenne !

Spécimen gratuit à :
Echecs et Compositions
13 rue des Causses
91940 LES ULIS

Nous apprenons le décès d'André Garreau le 18 mai à Saint-Maur. Ardent propagandiste, à une époque où la littérature échiquéenne était inexistante, il publia de nombreuses brochures sur les tournois et les débuts.

THEMES/64

revue trimestrielle fondée en 1956
par Camil SENECA

LES ECHECS POUR LE PLAISIR

Pour recevoir un spécimen de cette revue consacrée exclusivement aux problèmes et études, écrivez, en joignant un timbre pour la réponse à :

André FARGETTE
16, avenue Sainte-Foy
92200 NEUILLY-SUR-SEINE