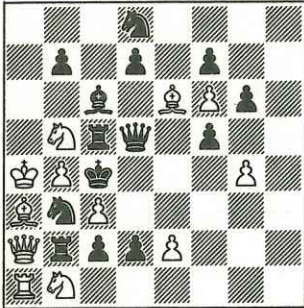


# L'analyse rétrograde

Par André HAZEBROUCK

460 - P. Leroy  
France (inédit)



12 + 14 Mat en 1 coup.

461 - B. Lurje et N. Plaksine  
U.R.S.S. (inédit)



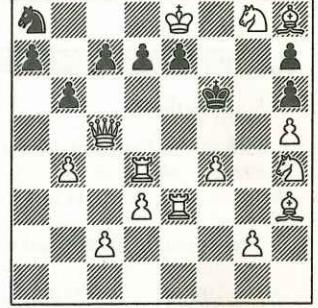
14 + 15 Mat réflexe en 1 coup.  
a) Diagramme.  
b) Déplacer le Pd3 en d2.

462 - F. Fatchullin et  
N. Plaksine U.R.S.S. (inédit)



13 + 12 Résoudre la position.

463 - T. Le Gleuher  
France (inédit)



14 + 9 Où a été capturé le FD noir ?

## SOLUTIONS DU N° 322

**452 (Wassong).** - On ne peut ouvrir la cage N.O. qu'en ramenant le Pa4 en a3 ou a2 pour sortir la DN, puis le Ca6 après reprise de a5xb4. Le Pa7 vient donc bien de la colonne «c» moyennant 2 prises puisque la colonne «a» est coupée. Mais il faut tout d'abord ressusciter la TDB capturée sur g2 avant promotion g1c, le Ca2 résultant de la transformation du Ph sur h8. n. Cç3-a2? impose la reprise de g6-g5 puisque le CN n'a plus de rétro-coup, ce qui interdit l'accès de h8 au CB. Le trait est donc aux Blancs.

On remonte jusqu'à cette position : RBd7, Dç7, Ta1, b6, Fç1, e8, Cb8. Pa2, a7, b2, d2, e4, f2, g3, h2 (15). RNa8, Da5, Tb7, ç8, Fd8, Ca6. Pb4, b5, ç6, d6, e7, f7, g6, h7 (14).

Ensuite : n-17. a2-a4 h7-h6 n-16. Ta1-a3 h6-h5 n-15. Ta3-e3 h5-h4 n-14. Te3-e1 h4-h3 n-13. Te1-g1 g6-g5 n-12. Tg1-g2 h3xTg2 n-11. h2-h3 g2-g1c n-10. h3-h4 Cg1-e2 n-9. h4-h5 Ce2-g1 n-8. h5-h6 Cg1-e2 n-7. h6-h7 Ce2-g1 n-6. h7-h8C Cg1-e2 n-5. Ch8-g6 Ce2-g1 n-4. Cg6-f4 Cg1-h3 n-3. Cf4-e2 Ch3-g1 n-2. Ce2-ç3 Cg1-e2 n-1. Cç3-a2 Ce2-ç3 n. e4-e5 Cç3-e4! 1. ... Tb7xç7 mat ? illégal. 1. Dxb7 mat !

« Encore une excellente R.O. de P. Wassong. Cela nous rappelle le temps où K. Fabel "sévisait" dans E.E. ! ». (P.S.)

**453 (Plaksine et Kornilov).** - 2 prises blanches, ç4xCb5 et b2xCç3. L'attribution du rétro-trait aux Noirs les oblige à reprendre les deux rétro-coups dont ils disposent dans l'immédiat.

**Intention.** Les auteurs pensaient que la reprise du 0-0-0 noir pouvait intervenir plus vite que celle du coup blanc critique b2xCç3. D'où cette position :

RBe3, Dg7, Ta6, b6, Fa1, h7, Ca4, a5. Pa2, b5, ç3, d2, e2, f2, g3, h2 (16). RNe8, Dç4, Ta8, h8, Fç1, Ch1. Pa7, b4, ç2, d7, e7, f7, g6, h6 (14).

Ensuite : ... 0-0-0 1. Rf3 Rç7 2. Cç6 Rd6 3. Re3 Re6 4. Rf3 Rf5 5. Re3 Rg4 6. Cç5 Rh3 7. Ce5 Tç8 8. Te6 Rg2 9. Ta6-d6 Tç6 10. Df6 Th8-ç8 11. Dh8 Ta6 12. Dg7 Tç8-ç6 13. Df6 Ta3 14. Dg7 Tç6-a6 15. Df6 Tb3 16. Dg7 Ta6-a3 17. Df6 Tb1 18. Dg7 Fb2 19. Df6 Tg1 20. Dg7 Rf1 21. Df6 Re1 22. Dg7 Rd1 23. Df6 Rç1 24. Dg7 Rb1 25. Df6 Fç1 26. Fb2 Tb3 27. Fa3 Ra1 28. Dg7 Tb1 29. Rf3 Db3 30. Fg8 Fb2 31. Cç6 Tb1-f1 32. Dd4 Fç1 33. Fb2+ Rb1 34. Fa1 Fa3 35. Ce5 Db2 36. Dd5 Dç1 37. Ta6 Fb2 38. Ta3 De1 39. Te6-a6 Tg2 40. Tb3 Rç1 41. Ce5-d3+ Rd1 42. Ta6-a3 Fb2 43. Tb1 Tg2-g1 44. Ta3-b3 Tg2 45. Fb2 Tg2-g1 46. Fa3 Tg2 47. Ta1 Tg2-g1 48. Tb3-b1 Tg2 49. Fb2 Tf1-g1 50. Db3 Df1 51. Ce1 g5 52. Cd3 d6. Nulle. 1. Dxc2 mat ? illégal en vertu de la règle des 50 coups. 1. ... Dxe2 mat !

**Démolition** de P. Debreu. Position intermédiaire : RBe3, Dç5, Tb1, g1, Fç1, h7, Cd4, e4. Pa2, b2, b5, d2, e2, f2, g3, h2 (16). RNh3, Dç4, Tb8, ç8, Fa3, Cç3, h1. Pa7, b4, ç2, d7, e7, f7, g6, h6 (15).

Avec cette séquence où 49 coups seulement sont joués de part et d'autre dans les conditions requises :

1. b2xCç3 Tb6 2. Fb2 Te6 3. Fa1 Tç8-ç6 4. Tb3 Tç6-d6 5. Tg1-b1 Fç1 6. Ta3 Rg2 7. Ta6 Rf1 8. Tb3 Fb2 9. Tb6 Re1 10. Tb8 Rd1 11. Ta3 Rç1 12. Ta6 Rb1 13. Ta6-b6 Fç1 14. Tb6-b7 Ta6 15. Fb2 Ta3 16. Fg8 Te6-a6 17. Fh7 Tb3 18. Fa3 Ra1 19. Fg8 Tb1 20. Fh7 Fb2 21. Fg8 Tg1 22. Cf3 Rb1 23. Ce5 Fç1 24. Fb2 Ta3 25. Rf3 Tb3 26. Fa3 Ra1 27. Cf6 Tb1 28. Cd5 Db3 29. Cf4 Fb2 30. Tb6 Tb1-f1 31. Ta6 Fç1 32. Ta5 Db1 33. Tb6 Fb2 34. Tb6-a6 De1 35. Dd5 Fç1 36. Fb2+ Rb1 37. Fa1

Fb2 38. Ta3 Rç1 39. Tb3 Rd1 40. Cf4-d3 Tg2 41. Ta6-a3 Fç1 42. Tb1 Tg2-g1 43. Ta3-b3 Tg2 44. Fb2 Tg2-g1 45. Fa3 Tg2 46. Ta1 Tg2-g1 47. Tb3-b1 Tg2 48. Db3 Tf1-g1 49. Fb2 Df1 50. Ce1 d6 51. Cd3 g5. Trait aux Blancs. 1. Dxc2 mat ! légal.

**454 (Leroy).** - Le PBç7 vient de la colonne «a» après 2 prises. L'ouverture de la cage N.O. passe par la reprise de Fa6-b7 et de b7-b6. Le FNç8 ayant donc été pris à domicile celui du diagramme résulte de la promotion du PNF en b1 ou d1 moyennant 4 prises noires, les 3 autres sont axb, h7xg6 et capture du FRB at home.

Prises blanches : a5xTb6 et b6xTç7. Essai avec rétro-trait aux Blancs :

n-8. a5xTç6 Cg8-f6 n-7. b6xTç7 Cf6-g8 n-6. Rç5-b6 Cg8-f6 n-5. Rb6-a7 Cf6-d5 n-4. Ra7-a8 Cd5-b6+ n-3. Ra8-a7 Cb6-a8 n-2. f3-f4 b7-b6 n-1. f4-f5 Fa6-b7 n. f5-f6?.

On bute sur une position illégale. Il faut en réalité évacuer tout d'abord le Cb8 ce qui impose d'utiliser les 2 rétro-coups supplémentaires du Pf blanc et oblige à attribuer le rétro-trait aux Noirs.

Position intermédiaire : RBç5, Te8. Pa4, b3, ç3, d2, e2, f2, g2 (9). RNa7, Dd8, Tb6, ç8, Fa6, f8, Cb4, g8. Pb5, b7, ç7, d7, e7, g6, g7 (15) avec cette séquence :

n-11. ... ç7-ç6! n-10. a4-a5 Tç8-ç7 n-9. a5xTb6+ Ra7-b8 n-8. b6xTç7+ Rb8-ç8 n-7. Rç5-b6 Cg8-f6 n-6. Rb6-a7 Cf6-d5 n-5. Ra7-a8 Cd5-b6+ n-4. Ra8-a7 Cb6-a8 n-3. f2-f3 b7-b6 n-2. f3-f4 Fa6-b7 n-1. f4-f5 Cb4-a6 n. f5-f6 Ca6-b8.

**Trait aux Blancs.**

« Cage très astucieuse pour un problème qu'on ne sait pas trop par quel bout aborder. Excellente composition ». (P.S.)

**455 (Plaksine).** - a) Fausse solution → 73

# SOLUTIONS ET CONCOURS

SOUS LA LOUPE

- 1.- 6. ... Cg4 7. Ff4 d6  
 a ) 8. e×d6 e×d6 9. h3 (ou 9. Fe2) 9. ... Te8+ 10. Fe2 Ce5. La position est égale parce que les Noirs contrôlent la case «e5». (4 points)  
 b ) 8. De2 Cd7!. (2 points)  
 b1 ) 8. e×d6 e×d6 et 9. F×d6 ne va pas à cause de 10. ... Te8 et la Dame est clouée. Les Noirs ont l'avantage de développement. (4 points)  
 b2 ) 8. e6 Cde5! (8. ... Cb6 serait risqué à cause de 9. Cg5!). 9. C×e5 C×e5 10. e×f7+ T×f7 11. Fg3 Fg4!. Avantage noir. (4 points)
- 2.- Mauvais à cause de 15. ... Ch5 16. Fg5 F×e5 17. F×e7 Cf4 18. Df3 Te8 19. Fg5 Df5 et les Noirs sont plus actifs. (4 points)
- 3.- Après 24. ... b4 25. Ce4 (Ou 25. Cd1 d×e5 26. F×e5 D×d5.) 25. ... d×e5! 26. C×ç5 D×d5! (Moins fort, mais néanmoins jouable est 26. ... Dd6 27. Fe3 C×d5.) 27. D×d5 C×d5 28. F×e5 Tç8. Les Noirs gagnent un pion. (4 points)
- 4.- 24. ... Teb8! (4 points), et maintenant :  
 a ) 25. ç4 b×ç3 26. C×ç3 Tb4 avec pression sur la colonne «b». (4 points)  
 b ) 25. Ce3 Ta2 26. Cç4 b3! 27. ç3 Da4 28. Dd3 Da6 avec la menace Ta2-a4. (4 points)
- 5.- a ) 27. b4!. (2 points)  
 b ) 27. ... Ta3!. (2 points)  
 ba ) 28. Teç1 F×ç3 29. T×ç3 T×ç3 30. D×ç3 Tb8, avec un léger avantage noir. (2 points)  
 bb ) 28. Ce2 Ca6! 29. b×ç5 C×ç5 aussi avec un léger avantage noir. (2 points)
- 6.- 39. De5! et ne va pas 39. ... D×a7 à cause de 40. Fh6. (2 points)
- 7.- 52. ... Dd7 53. Rf1 d4! 54. ç×d4 ç3. (4 points) Par exemple : 55. Re2 ç2 56. Rd2 Tç8 57. Rç1 De7.
- 8.- A cause de 54. Dd7!. (2 points)

Résultat :

- 41-50 pt : excellent, force de maître.  
 31-40 pt : capacité d'analyse prometteuse.  
 21-30 pt : médiocre. Exercez-vous.  
 11-20 pt : insuffisant. Concentrez-vous mieux.  
 0-10 pt : insuffisant. Revenez attentivement à cette chronique dans une semaine.

L'ANALYSE RETROGRADE

65

tion : Rh7 et dernier coup g7×Dh8D mat ?

Les pions blancs doublés g4 et g7 impliquent une 2<sup>e</sup> prise blanche or il ne manque que la DN.

Solution : Ra7 et b7×a8T mat !

b ) Rg8 et g7×h8T mat ?

L'unique prise blanche est à l'actif du Pç ou du Pe pour promotion d8F.

Solution : Rç6 et a7-a8F mat !

c ) Rf6 et g7×h8F mat ?

Il faut alors 7 prises noires par P, or celle du PdB est inexplicable.

\* FAITES VOUS LA MAIN

PAGE 5

- 1.- 1. Td1+ Fd4 2. ç4+ Rd6 3. T×g1 Fe5 4. Td1+ Fd4 5. Ra5 suivi du mat au... 273<sup>e</sup> coup !! C'est notre poisson d'avril. Voir explication complète page 64. Si vous avez réellement trouvé la solution, même en y prenant le temps, vous êtes «hors catégorie».
- 2.- 1. ... Fe1+! 0-1. Si 2. R×e1 b1D+ ou si 2. Re2 b1D 3. Tb5+ Fb4. (Mateo - Cuartias, Thessalonique 1984).
- 3.- 1. T×ç5!! T×ç5 (1. ... d×ç5 2. F×ç5+.) 2. D×ç5!! 1-0. Si 2. ... d×ç5 3. F×ç5+ De7 4. F×e7+ Re8 5. F×d8+ etc. (Vaganian - Ivkov, Moscou 1985).
- 4.- 1. De6+!! Rb8 (1. ... T×e6 2. Td8 mat.) 2. b4 1-0. Les Noirs perdent le Fou : 2. ... Da3 3. C×g5 et la menace 4. D×e8+ C×e8 5. Td8 ≠, sauve le Cç3. 1. Dd3 b6 2. b4 gagnait évidemment aussi. (Strikovic - D'Amore, Bienne 1985).
- 5.- 1. ... Te3+!! (Dévie le pion «f» ou prive le Roi blanc d'une case de fuite.) 2. f×e3 (2. C2 ou 4f3 Dd6+ 3. Rh3 Dh2 mat.) 2. ... Dd6+ 3. Rf3 Cçe5+ 4. Rg3 Cd3+ (Ou 4. ... Cg6+ 5. Rf3 C×h4 mat, ou 5. Rh3 Cf2 ou Dh2 mat.) 5. Rf3 Ch2 mat. (Speelman - Tal, Mende Taxco 1985).
- 6.- 1. ... f3+! 2. R×f3 Ch4+! 3. g×h4 T4d3+ 4. Re4 (4. Rg2 Fh3+ 5. Rg1 Td1+ etc.) 4. ... f5+ 5. R×e5 Te2+ 6. Rf4 Te4 mat. (Ornstein - Schneider, Suède 1985).
- 7.- 1. Ce7+!! D×e7 (1. ... Rh8 2. T×e6 ou 1. ... T×e7 2. Td8+ Te8 3. T×e8+ D×e8 4. D×h7+ Rf8 5. Fç5+.) 2. T×e6! D×e6 3. D×h7+ Rf8 4. Fç5+ Te7 5. Dh8+ Dg8 6. F×e7+ Rf7 7. Th7+ 1-0. (Pospisil - Keller, 1984).
- 8.- 1. f7! (1. Tf2 Cd8 2. Cd5 Te8 3. Rd2 Ce6 4. Rd3 Rb5 nulle; 1. Cd5 Te1+ 2. Rd2 Te5 3. Ce3 [ 3. Cç3 b5 ] 3. ... Te6 4. Cg4 Cd8 avec la menace h5 et il n'est plus question de gain.) 1. ... Tf6 2. Tf2!! T×f2 3. Cç6+ Rb5 4. Cd4+ suivi de 5. Cf3 et 6. f8D. (Etude de Troitzky 1896).

Maximum : 72 points.

3-10 pt : vous n'avez pas trouvé le n° 1. Comme c'est bizarre !

Solution : Rb6 et a7-a8C mat !

d ) Rf7 et g7×h8C mat ?

D'où viendrait la DN ?

Solution : Rb8 et b7×a8D mat !

Cycle D?T! - T?F! - F?C! - C?D!

« Un type de problème que j'aime beaucoup ». (G.Lo.)

« Un joli tour de force ». (A.d'A.)

« Problème d'une qualité esthétique absolument remarquable, celui que je préfère ». (P.D.)

« Simplement superbe ». (J.-P.D.)

Scores après le n° 322.

Debreu 9\*, 165 (10<sup>e</sup> étoile !); Durandeu \*, 157 (2<sup>e</sup> étoile); Loeffel 22\*, 129; Schnoebelen 2\*, 106; Cuciuc 2\*, 104; Maldi 98; Caillaud 4\*, 77; Yacoubian 5\*, 75; Cathignol 67; d'Alès 60; Leroy \*, 53; Le Gleuher 48; Lauinger 6\*, 47; Dragoescu 3\*, 32; Terrien \*, 24; Serre \*, 4.

10-25 pt : l'essentiel est de comprendre après coup au vu de la solution.

25-40 pt : déjà bien.

40-55 pt : fort.

55-72 pt : (+ 5 pt par démolition ou solution plus convaincante). Excellent.

CONCOURS MENSUEL

Solution du n° 327

1. ... Df3! (Si 1. ... Fd5 2. D×f8+ Rh7 3. Rf1.) 2. D×f8+ (Si 2. F×f8 Fd5 3. Fb4+ Rh7 4. Rf1 Dd1+ 5. Fe1 Fg2+ gagne la Dame.) 2. ... Rh7 3. Dç8 Fe6! (3. ... Fd5 4. Dh3 Dd1+ 5. Df1, =.) 0-1. Il n'y a pas de défense contre 4. ... Fd5 suivi du mat. (Tannhauser - Rodin, Finlande 1985).

RÉSULTAT DU CONCOURS

FÉVRIER 1986

Le tirage au sort a désigné : MM. E. Routard (44000 Nantes) ; R. Galerne (76390 Aumale) ; P. Kuntz (67340 Weiterswiller) ; B. Messaoudi (Tajerouine - Tunisie) et M. Diomande (Abidjan - Côte d'Ivoire). Nos félicitations.

COMMENT PARTICIPER

Tout lecteur peut participer. Solution avec la variante principale. Une seule réponse... avec votre adresse. Exclure commentaires et analyses. Tirage au sort parmi les réponses justes reçues.

Non-abonnés : joindre le coupon de participation de la page suivante.

AVRIL : 10 lots de 2 carnets de partie, tirés au sort, à gagner. Répondre avant le 25 avril 1986 (le cachet de la poste faisant foi) à :

EUROPE ÉCHECS

4 C-1 rue Xavier Marmier  
 25000 BESANÇON

Envoyez les solutions à :

André HAZEBROUCK, 104 rue  
 Alexandre Geoges - 62000 ARRAS  
 Avant le : 1<sup>er</sup> juin 1986

