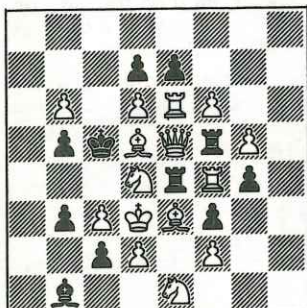


L'analyse rétrograde

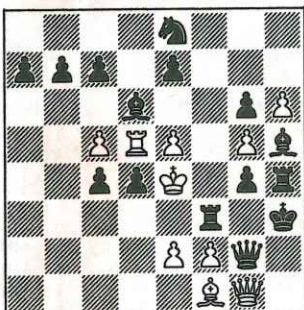
Par André HAZEBROUCK

468 - M. Caillaud
France (inédit)



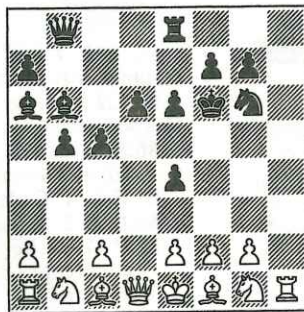
15 + 11 Mat en 1 coup.

469 - L. Borodatov
U.R.S.S. (inédit)
Dédié à A. Hazebrouck



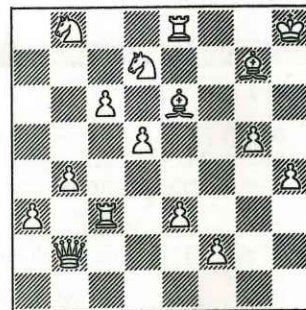
10 + 15 Mat en 1 coup.

470 - P. Wassong
France (inédit)



13 + 14 Position après le 20^e
coup des Noirs.
Comment s'est déroulée la partie ?

471 - F.S. Bondarenko
U.R.S.S. (inédit)



16 + 0 Voir texte.

471.- Compléter le diagramme par les 16 pièces noires de façon à ce qu'aucune pièce des deux camps ne soit en prise.

Plus courte partie justificative aboutissant à cette position.

SOLUTIONS DU N° 328

460 (Leroy).- Prises noires : a×b×c, c×d et e6×f5 ; promotion h1F. Les Blancs ont capturé le FDN à domicile et le FR en g7 pour laisser passer le PhN ; promotions sur a8 et g8.

Intention. Position intermédiaire : RBa7, Da2, Ta1, Fa3, e6, Ca5, b1. Pb4, c3, d2, e2, f6, g3 (13). RNb5, Dd5, Tb2, c8, Fa6, Cc1, d8. Pb7, c2, c5, d7, f5, f7, g6 (14).

Ensuite : n-11. Ca5-b3 Rb5-c4 n-10. Ra7-b6 Tc8-c6+ n-9. Rb6-a5 Tc6-b6 n-8. Ra5-a4 Fa6-b5+ n-7. Ra4-a5 Fb5-c6 n-6. d2-d4 Tb6-b5+ n-5. Ra5-a4 c5×d4 n-4. g3-g4 d4-d3 n-3. Cb3-d4+ Cc1-b3 n-2. Cd4-f3 d3-d2 n-1. Cf3-d4 Tb5-c5+ n. Cd4-b5. Trait aux Noirs.

1. C×d2 mat ? illégal. 1. ... F×b5 mat.

Démolition. On peut pourtant attribuer le rétro-trait aux Noirs si le Cb5 rétrograde sur c7 au lieu de d4.

n-9. Ca5-b3 Rb5-c4 n-8. Ra7-b6 Tc8-c6+ n-7. Rb6-a5 Tc6-b6 n-6. d2-d4 Fa4-c6 n-5. g3-g4 Tb6-b5+ n-4. Ra5-a4 c5×d4 n-3. Cb3-c5+ Cc1-b3 n-2. Cc5-a6 d4-d3 n-1. Ca6-c7 Tb5-c5+ n. Cc7-b5 d3-d2! Trait aux Blancs.

Le trait est donc indéterminé.

Les Blancs font mat en 1 coup. 1. C×d2 mat !

Correction. Supprimer la Tba1, ajouter un Pba6, déplacer le Pbg4 en g5 et le Cnd8 en a1 (12 + 14).

n-10. ... Rb5-c4 n-9. Ra7-b6 Tc7-c6+ n-8. Rb6-a5 Tc6-b6 n-7. d2-d4 Fa4-c6 n-6. g3-g4 Tb6-b5+ n-5. Ra5-a4 c5×d4 n-4. g4-g5 d4-d3 n-3. Cb3-d4+ Cc1-b3 n-2. Cd4-f3 d3-d2 n-1. Cf3-d4 Tb5-c5+ n. Cd4-b5. Trait aux Noirs.

1. ... F×b5 mat.

461 (Lure et Plaksine).- L'un ou l'autre camp peut faire mat, mais qui a le trait ?

Intention : a. En donnant le rétro-trait aux Noirs on peut remonter jusqu'à cette position : RBa3, Dg1, Tb6, f3, Ff7, Cg2, h1. Pa4, c2, d4, e3, f4, g3, h4 (14). RNd7, Dh3, Ta1, b1, Fc3, g8, Ca2, c1. Pa5, b7, c6, d6, d3, f6, g5 (15).

Avec : n-22. Ff7-e8+ Rd7-e6 n-21. d4-d5+ Re6-f5 n-20. Fe8-d7+ Fg8-e6 n-19. e3-e4+ Rf5-g6 n-18. Fd7-e8+ Rg6-h7 n-17. Fe8-g6+ Rh7-g8 n-16. Fg6-h7+ Rg8-f7 n-15. Fh7-g8+ Rf7-g6 n-14. Fg8-h7+ Rg6-h5 n-13. Fh7-g6+ Rh5-g4 n-12. Fg6-f5+ Rg4-h5 n-11. Ff5-g4+ Rh5-g6 n-10. h4-h5+ Rg6-g7 n-9. h5-h6+ Rg7-g8 n-8. h6-h7+ Rg6-g7 n-7. h7-h8F+ Rg7-f8 n-6. Fh8-g7+ Rf8-e7 n-5. Fg7-f8+ Re7-d8 n-4. Ff8-e7+ Rd8-c7 n-3. Fe7-d8+ Rc7-b8 n-2. Fd8-c7+ Rb8-a7 n-1. Tb6-b3+ b7-b6 n. Fc7-b8+ Ra7-a6?. Mais la position intermédiaire est illégale. Les cases d3 et g2 étant blanches la prise e4×d3 et la disparition du FDB sont inexplicables.

2^e essai : n-23. ... Cb4-a6? n-22. b5×Ca6 Rb7-b8 n-21. a6-a7+ Rb8-b7 n-20. a7-a8F+ Rb7-c8 n-19. Fa8-b7+ Rc8-d7 n-18. Fb7-c8+ Rd7-e8 n-17. Fc8-d7+ Re8-f7 n-16. Fd7-e8+ Rf7-g8 n-15. Fe8-f7+ Rg8-f7 n-14. Ff7-g8+ Rh7-g6 n-13. Fg8-h7+ Rg6-h5 n-12. Fh7-g6+ Rh5-g4 n-11. Fg6-f5+ Rg4-h5 n-10. Ff5-g4+ Rh5-g6 n-9. h4-h5+ Rg6-

g7 n-8. h5-h6+ Rg7-g8 n-7. h6-h7+ Rg8-g7 n-6. h7-h8F+ Rg7-f8 n-5. Fh8-g7+ Rf8-e6 n-4. Fg7-h8+ Re7-d8 n-3. Ff8-e7+ Rd8-c7 n-2. Fe7-d8+ Rc7-b8 n-1. Fd8-c7+ Rb8-a7 n. Fc7-b8+ Ra7-a6. Dans la position ainsi obtenue et par rapport au diagramme le RN est en b7, les 2 FB supprimés, les PB b5 et h4 et le CNb4 ajoutés. Mais n-23. ... Cb4-a6? est illégal parce que les Noirs étaient tenus de jouer Cb4×c2 mat !

Rétro-trait aux Blancs. Les divers essais tendant à légaliser le 2^e essai en empêchant Cb4×c2 mat échouent, par exemple : n. Ce3-g2?, la case g4 est interdite au RN. n. Dd1-g1? ou Tf2-f3?, n-12. Fg6-f5+ est illégal à cause de n-12. Cg2-e3 mat !

Sur n. Tf2-f3? on peut encore bifurquer comme suit : n-14. Td1-d2+? Re2-f3 n-13. Td2-f2+ Rf3-g4 n-12. Fh7-f5+ etc. Mais il faut n-14. Dg1-f1 mat !

Solution : derniers coups joués :

n-2. Fc7-b8+ Ra7-a6 n-1. Df2-f1+ d4-d3 n. Df1-g1! et on peut alors rétrograder comme dans le 2^e essai. Dans la position intermédiaire la Df2 interdit Cb4×c2 mat. n-25. ... Cb4-a6! est donc légal (le PNd4 empêche n-13. Cg2-e3 mat). 1. D×b6 mat ? illégal.

Les Noirs ont le trait : 1. ... Cb4 mat !

b. Les essais avec rétro-trait aux Blancs échouent comme dans a et n. Df1-g1 disparaît. Par contre le premier essai avec rétro-trait aux Noirs convient ici : n-22. Ff7-e8+ Rd7-e6 ... n-1. Tb6-b3+ b7-b6 n. Fc7-b8+ Ra7-a6!.

La position intermédiaire de départ avec PNd2 au lieu d3 est en effet légale, la prise e3×Fd2 possible.

1. ... Cb4 mat ? illégal.

Les Blancs ont le trait. 1. D×b6 mat !



ECHECS ET PHILATELIE

Correspondance : Claude GEIGER
10 rue A. Pluchet - 92220 Bagneux.

Démolition. P. Debreu a prouvé qu'on pouvait dans les 2 cas dénouer la position beaucoup plus rapidement : n-6. Tb2-b6+! Ra6-a7 n-5. Tb6-b3+ Ra7-b8 n-4. Fd4-a7+ Rb8-c7 n-3. Fa7-b6+ Rc7-b8 n-2. Fb6-c7+ Rb8-a7 n-1. Dh2-g1+ b7-b6 n. Fc7-b8+ Ra7-a6!

Le trait est donc en réalité indéterminé dans a et attribué aux Blancs en quelques coups dans b.

462 (Fatchullin et Plaksine).- Prises noires : f7xe6, h7xg6 et capture du FRB à domicile.

Prises blanches : capture du FRN, a6xb7 et h7xg8F. Une prise noire indéterminée.

On peut remonter jusqu'à cette position : RBf8, Db8, Ta8, Fa7, e8, Cc7. Pb2, b7, c2, d3, e2, f3, g2 (13). RNd8, Dh8, Tc8, Fg8, Cf6. Pa6, b6, c6, d6, e6, e7, g6, g7 (13).

D'où : n-10. ... Fg8-h7+ n-9. Rf8-f7 Cf6-g8 n-8. Rf7-f8 a6-a5 n-7. Fe8-f7 Rd8-d7+ n-6. Cc7-e8! Tc8-c7 n-5. Ce8xTc7 a5-a4 n-4. Cc7-b5 a4-a3 n-3. Cb5-d4 a3-a2 n-2. Db8-e8+ Rd7-c7 n-1. Ta8-d8 a2-a1F n. Td8-d7 mat. Le reste est facile, les 2 F doivent notamment rétrograder au delà de b7 (par exemple a6 et a8) pour pouvoir se croiser dans le but de reprendre h7xg8F.

Erroné serait : n-10. ? Rd8-d7+ n-9. Ff7-e8+ Rd7-d8 n-8. Fe8-f7 a6-a6 n-7. Cc7-e8 Rd8-d7 n-6. f2-f3? Tc8-c7 puis comme déjà vu.

« Position difficile à résoudre. Cette cage est particulièrement solide. » (FB).

463 (Le Gleuher).- Dernier coup joué : g8C mat. La reprise de b7-b6 est illégale puisqu'elle interdirait tout retour du RB. Le FDN n'a pas été pris at home.

Séquence finale : n-3. e4-e5+ Rf6-e6 n-2. Cf5-h4 f7-f5 n-1. e5xf6 en passant Re6xf6 n. g7-g8C mat. Il est alors clair que le PBg7 venait de b2 après 5 prises toutes sur cases noires, la seule prise sur case blanche étant forcément a2xfb3.

Le FD noir a donc été capturé sur b3. Début prometteurs du jeune Thierry Le Gleuher.

« Une histoire astucieuse et bien construite, la solution est inattendue. » (FB). « Problème très élégant. » (PD).

Scores après le n° 328.

Loeffel 22*, 165 (23° étoile); Schnoebelen 2*, 146; Cuciuc 2*, 104; Debreu 10*, 83; Le Gleuher 76; Yacoubian 5*, 75; Brassaud 70; Lauinger 6*, 67; Cathignol 67; Leroy *, 53; Nouguier 40; Terrien *, 24. Durandau 2*, 7; Serre 4*; d'Alès *.

Envoyez les solutions à :

André HAZEBROUCK, 104 rue
Alexandre Georges - 62000 ARRAS
Avant le 1^{er} décembre 1986

Une plus-value pour vos oblitérations ? Oui, il est toujours possible de réaliser des pièces originales en profitant des occasions postales qui peuvent se présenter : cet entier «Liberté» était en vente «premier jour» à Paris le 4 juillet : notre flamme de Bagneux vient donc oblitérer cet entier avant la date officielle de vente générale dans les bureaux de poste, ce qui donne à l'ensemble un intérêt évident. De même, certains souvenirs vendus en mai à Montbéliard : réalisés sur le matériel expérimental vendu uniquement dans l'Isère, des entiers jaunes sans valeur d'affranchissement apparente — seules, la couleur du timbre imprimé et des barres plus phosphorescentes permettent de distinguer la vitesse d'acheminement de ce courrier — deviendront peut-être, à l'avenir des pièces recherchées, car ce matériel expérimental semble être promis à une disparition prochaine.

« 100 ans ou 120 ans ? Peu importe : voici, un bel exemple philatélique. » (enveloppe de Roumanie).

« 4 juillet 1986 : premier jour de vente des timbres et entiers «Liberté». » (entier Liberté).

INITIEZ-VOUS A L'ANALYSE RETROGRADE

Pour répondre à la demande de nos lecteurs, notre chroniqueur a rédigé une rubrique d'initiation à cette spécialité. Nous l'adressons personnellement sur demande contre enveloppe timbrée.



CHAQUE MOIS, LISEZ E. E.