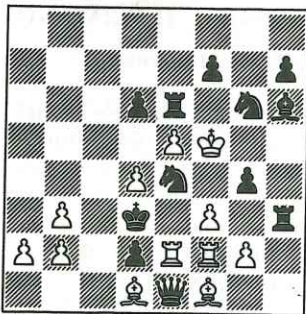


L'analyse rétrograde

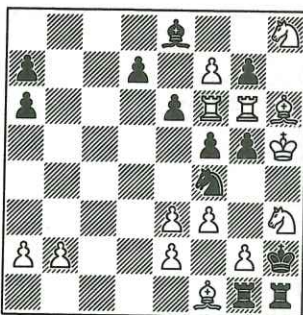
Par André HAZEBROUCK

480 - N. Plaksine et B. Lure
U.R.S.S. (inédit)
Dédié à A. Molnar



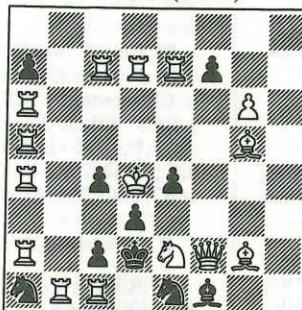
12 + 12 Mat aidé en 1 coup.

481 - P. Wassong
France (inédit)



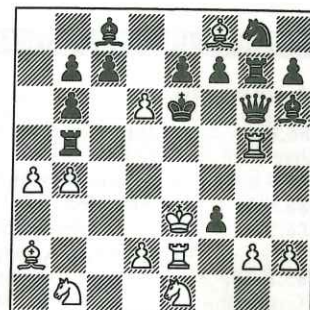
14 + 12 Résoudre la position.

482 - N. Plaksine et
A. Kisliak
U.R.S.S. (inédit)



15 + 10 Résoudre la position.

483 - A. Frolkine
U.R.S.S. (inédit)



13 + 14 Plus courte partie justificative en 21,5 coups.

SOLUTIONS DU N 337

472 (Plaksine et Fatchullin).- 3 prises blanches par P et une noire sont évidentes.

Solution 1. Dg3 mat.

Dernier coup joué : n. Ff1-g2+ Rh1×Fg2!. Pour dénouer la position il faut ramener le FNa8 sur ç8, d'où la reprise préalable de la promotion b7×Cç8 T, puis de la capture noire Cb6×Cç8. Le reste est facile.

n-9. ... Tb7-ç7 n-8. Ra8-b8 Fç8-b7+ n-7. Cb6-ç8 Ca4-b6 n-6. b4-b5 Cb6×Cç8 n-5. b5-b6 Fb7-a8 n-4. b6-b7 Rh1-g1 n-3. b7×Cç8T Rg1-h1 n-2. Ca5-b7 Rh1-g1 n-1. Dh6-e3+ Rg1-h1 n. Ff1-g2+ Rh1×Fg2!

De cette séquence il découle que les PN ç7 et d7 ont du prendre en croix (les deux dernières captures noires dont ç7×Fd6) pour permettre les promotions en C et F des PB ç et d sur ç8.

Les 3 sous-promotions T F et C, sur la case ç8.

« Une cage en béton ! ». (P.L.)

« Superbe problème ». (R.M.)

473 (Leroy).- n. Dd6-b8 mat. 4 des cinq captures blanches sont à l'actif des Pa7 et b6. Prises noires sur cases blanches : e6×f5 et d5×e4. La libération des pièces de la cage N passe par la remise en jeu du Cd6 après interposition de deux figures en b7 et ç7. Mais dans l'immédiat on peut sortir la DB en ramenant le FNa3 sur d8.

L'unique possibilité est ensuite de dépromouvoir la DB sur g8 afin de reprendre h6×Cg7, après toutefois avoir ressuscité le FDB par h2×Fg1F afin de ramener le PNh sur h7. Position intermédiaire : RBa8, Tç5, d7-Fç7; e6,

Cd4-Pa2, a7, b2, b6, e5, f6, g2, h6 (14). RNç8-Ta6, Fd5-Cb7, Pa5, b5, ç4, e4, f5, f7, g6, h7 (12).

Ensuite : n-22. Cd4-ç6 Cb7-d8 n-21. Fç7-d6 Cd8-b7 n-20. Fd6-f8 Cb7-d6 n-19. Ff8-e7 Cd6-e8 n-18. Fe7-f8 Ce8-g7 n-17. h6×Cg7 h7-h6 n-16. g7-g8 Dh6-h5 n-15. Dg8-h7 h5-h4 n-14. Ff8-h6 h4-h3 n-13. Fh6-e3 h3-h2 n-12. Fe3-g1 h2×Fg1F n-11. Dh7-h6 Fg1-e3 n-10. Dh6-g7 Fe3-h6 n-9. Dg7-h7 Fh6-f8 n-8. Dh7-h6 Ff8-e7 n-7. Dh6-f8+ Fe7-d8 n-6. Df8-d6 Fd8-e7 n-5. a2-a4 Fe7-f8 n-4. Dd6-e7 Ff8-h6 n-3. De7-d6 Fh6-d2 n-2. Dd6-e7 Fd2-b4 n-1. De7-d6 Fb4-a3 n. Dd6-b8 mat !

« De loin le plus difficile des problèmes de cette série ». (P.D.) « Facile, surtout en comparaison du précédent ». (R.M.)

474 (Wassong).- Dernier coup joué : n. Th3×Cg3+, le C résultant de la transformation du PaN sur b1. Pour dénouer la position il faut ramener le Pg6 en g7 après reconduite du FRN remis en jeu par la reprise de g5×Fh6.

On réinstallera donc préalablement en h8 la D (ou le F) réussicée en b2 après dépromotion du CN rétro-libéré. D'où la séquence finale : n-15. ... g7-g6 n-14. Fb8-a7 Ff8-h6 n-13. g5×Fh6 Cb3-a1 n-12. h6-h7 Ca1-b3 n-11. h7-h8D (ou F) Cb3-a1 n-10. b2-b3 a4-a3 n-9. Dh8-b2 a3×Db2 n-8. Fa7-b8 b2-b1C n-7. Fb8-a7 Cb1-ç3 n-6. Fa7-b8 Cç3-b5 n-5. Fb8-a7 Cb5-d4 n-4. Fa7-b8 Cd4-f5 n-3. Fb8-a7 Ce2-ç1+ n-2. Tg2-e2+ Ff1-g2+ n-1. Cg3-f1+ Cf5-g3 n. Th3×Cg3+.

4 échecs à la découverte consécutifs.

« Intéressant ». (P.D.) « Rétro-analyse précise et simple. 4 verrous pour ce coffre-fort ». (F.B.)

475 (Pronkine et Frolkine).- 1. d3! h6 2. Fg5 h6×Fg5 3. h4 T×h4 4. a4 T×a4 5. Th6 C×Th6 6. g4 C×g4 7. Fg2 C×f2 8. Fç6 C×Fç6 9. d4 C×d4 10. ç4 C×e2 11. ç5 C×Cg1 12. ç6 d7×ç6 13. Dd4 D×Dd4 14. Ta3 D×b2 15. Th3 F×Th3 16. Cç3 0-0-0 17. Cd5 T×Cd5, Pat !

« Superbe. D'autant plus que c'est simple et clair ». (F.B.) « Il n'y a pas Théâtre d'Art ». (L.B.)

Correction

357 (Borodatov).- Léonid Borodatov propose cette amélioration de son 357, 9/10 1979. Recommandé 1978-80 ! Version : RBe4-Tb7, Fa7-Ca3, f8-Pb3, ç2, d2, e3, f3, g3 (11). RNç8-Td8, Fb1-Pa2, a6, b6, ç7, d7, f2, f7, h7 (11). Qui gagne ? Transformation du PaB en Tb8 après a×b×ç×b7. Promotion g7×f8F après h×g. n-1. ... a3-a2? n. Cç4-a3 0-0-0? est illégal. Avec trait aux Blancs, les Noirs sont condamnés au rétro-pat : n-5. ...? n-4. b7-b8T g6-g5 n-3. Tb8-b7 g5-g4 n-2. Cd8-e6 g4-g3 n-1. Ce6-f8 g3×Ff2 n. g2-g3 0-0-0?

1. Tb8 mat? illégal.

Les Noirs ont le trait 1, ... R×b7!

Scores après le n° 337.

Leroy ★, 143 ; Poisson 136 (1^{re} étoile) ; Cuciuc 2★, 123 ; Yacoubian 5★, 113 ; Loeffel 23★, 107 ; Debreu 11★, 78 ; Maldi 71 ; Cathignol 96 ; Lauinger 7★, 70 ; Brassaud ★, 70 ; Le Gleuher ★, 46 ; Serander 40 ; Borodatov 35.

Envoyer les solutions à :

André HAZEBROUCK, 104 rue
Alexandre Georges - 62000 ARRAS
avant le 1^{er} septembre 1987.