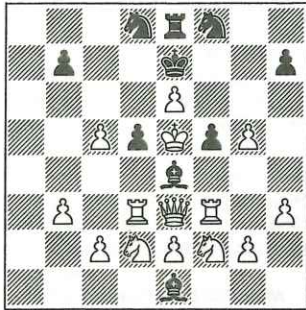


L'analyse rétrograde

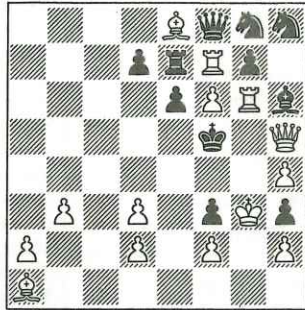
Par André HAZEBROUCK

500 - F. Brassaud
France (Inédit)



14 + 10 Mat en 1 coup.
b. Décaler toutes les pièces d'une case vers la gauche.

501 - N. Plaksine et A. Kornilov
U.R.S.S. (Inédit) - Dédié à
A. Hazebrouck pour ses 70 ans



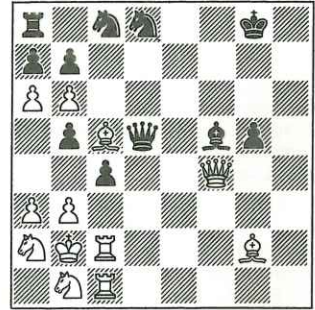
14 + 11 Résoudre la position.

502 - A. Frolkine
U.R.S.S. (Inédit)



14 + 14 Plus courte partie justificative.

503 - D. Pronkine
U.R.S.S. (Inédit)
Version du 450



12 + 11 Position après le 34^e coup des Blancs. Comment s'est déroulée la partie ?

SOLUTIONS DU N° 352

492 (Kharitchev). - Les prises noires peuvent être localisées facilement, $\text{c7} \times \text{d6} \times \text{e5} \times \text{f4} \times \text{g3} \times \text{h2}$ et $\text{h} \times \text{Fg}$. Or l'ouverture de la cage Ouest est subordonnée à la reprise de g2-g3 , donc à la reconduite sur f1 du FRB ressuscité. A cet effet on est amené à reprendre rapidement g7-g8D puis, au moment opportun, $\text{h7} \times \text{Fg6}$. La décapture du PNb sur sa colonne après dépromotion b7-b8C est compatible avec les 3 autres prises effectuées par le Pd2 . On aboutira à la position finale comme suit : $\text{n-17. ... g3} \times \text{h2}$ n-16. g2-g3 b6-b5 n-15. Ff1-g2 b5-b4 n-14. Fg2-d5 b4-b3 $\text{n-13. Fd5} \times \text{b3}$ a7-a6 n-12. Fb3-c2 a6-a5 n-11. Fc2-g6 $\text{h7} \times \text{Fg6}$ n-10. b2-b3! Fg8-h7 n-9. b3-b4 Fh7-g8 n-8. b4-b5 Fg8-h7 n-7. b5-b6 Fh7-g8 n-6. b6-b7 Fg8-h7 n-5. b7-b8C Fh7-g8 n-4. Cb8-a6 Fg8-h7 n-3. Ca6-c7 Fh7-g8 n-2. Cc7-e8 Fg8-h7 n-1. g7-g8D+ Fh8-g7 $\text{n. Dg8-h8. Trait aux Noirs.}$

1. $\text{D} \times \text{g7} ?$ (ou 1. $\text{F} \times \text{g7} ?$) 1. ... $\text{T} \times \text{g7}$
2. $\text{F} \times \text{g7}$ mat illégal.

Les Noirs matent en 2 coups. 1. ... $\text{g5} + \text{!}$ 2. $\text{R} \times \text{g4}$ f5 mat.

493 (Kisliak). - Intention. Une prise évidente de part et d'autre : $\text{b2} \times \text{c3}$ pour les Blancs et $\text{d7} \times \text{e6}$ pour les Noirs ; 2 captures sont en outre à l'actif soit du PBh4 , soit du PNh2 . Or les 2 camps sont amenés à décapter immédiatement un C pour éviter tout rétro-pat. Il faut donc admettre $\text{PBh2} \times \text{g3} \times \text{h4}$.

n-1. Cf4-h5 $\text{Cf6} \times \text{Ch5}$ $\text{n. Dh6} \times \text{Ch5}$ mat.

Le thème est alors bien connu : la dépromotion des 2 C rétro-libres permettra la renaissance du FRB sur la case critique b3 au coup $\text{n-11. ... a4} \times \text{Fb3}$.

Démolition. La position est aussi rétro-débloquée par n-2. Td3-f3 Cd7-f6 n-1. e2-e3! Cf6-h5 $\text{n. Dh6} \times \text{Ch5}$ mat.

Correction. $\text{RBg6 - Dh6 - Tf3, h8 - Ff8 - Cg8 - Pa2, d2, e3, f2, g2, h7}$ (12). $\text{RNg4 - Dh5 - Tg3, f7 - Fh3 - Pa7, c7, e7, f5, g7, h2}$ (11).

Solution : n-12. ... Te3-g3 n-11. Td3-f3 b7-b6 n-10. e2-e3 b6-b5 n-9. Ff1-c4 $\text{b5} \times \text{Fc4}$ n-8. b4-b5 c4-c3 n-7. b5-b6 c3-c2 n-6. b6-b7 c2-c1F n-5. b7-b8C Cc1-e2 n-4. Cb8-c6 Ce2-c3 n-3. Cc6-d4 Cc3-e4 n-2. Cd4-e6 Ce4-f6 n-1. Ce6-f4 Cf6-h5 $\text{n. Cf4} \times \text{Ch5! Dh4} \times \text{Ch5} + \text{!}$.

494 (Wassong). - Prises noires $\text{b4} \times \text{Fc3}$ et $\text{a4} \times \text{Fb3}$. Prises blanches : $\text{f6} \times \text{g7}$, $\text{d6} \times \text{e7}$ pour promotion e8T et capture du PhN sur sa colonne. Promotion a8T .

Pour dénouer la position il faut ramener en a3 le PaB ayant donné naissance à une T puis reprendre $\text{a4} \times \text{Fb3}$. Ce rétro-jeu implique toutefois un tempo noir, d'où la résurrection préalable du PNh3 grâce à une longue marche de TB. Séquence finale : $\text{n-38. ... a4} \times \text{Fb3}$ n-37. a3-a4 Cb8-a6 n-36. a4-a5 Ca6-b8 n-35. a5-a6 h4-h3 n-34. a6-a7 Cb8-a6 n-33. a7-a8T Ca6-b8 n-32. Ta8-a7 Cb8-a6 n-31. Ta7-b7 Ca6-b8 n-30. Tb7-b6 Cb8-a6 n-29. Tb6-c6 Ca6-b8 n-28. Tc6-d6 Cb8-a6 n-27. Td6-d5 Ca6-b8 n-26. Td5-e5 Cb8-a6 n-25. Te5-e3 Ca6-b8 n-24. Te3-d3 Cb8-a6 n-23. Td3-d1 Ca6-b8 n-22. Td1-f1 Cb8-a6 n-21. Tf1-f2 Ca6-b8 n-20. Tf2-g2 Cb8-a6 n-19. Tg2-g3 Ca6-b8 $\text{n-18. Tg3} \times \text{h3}$ Cb8-a6 n-17. Th3-g3 Ca6-b8 n-16. Tg3-g2 Cb8-a6 n-15. Tg2-f2 Ca6-b8 n-14. Tf2-f1 Cb8-a6 n-13. Tf1-d1 Ca6-b8 n-12. Td1-d3 Cb8-a6 n-11. Td3-e3 Ca6-b8 n-10. Te3-e5 Cb8-a6 n-9. Te5-d5 Ca6-b8 n-8. Td5-d6 Cb8-a6 n-7. Td6-b6 Ca6-b8 n-6. Tb6-b7 Cb8-a6 n-5. Tb7-a7 Ca6-b8

n-4. Ta7-a8 Cb8-a6 n-3. Ta8-d8 Ca6-b8 n-2. Td8-e8 Cb8-a6 n-1. Te8-e7 Ca6-b8 $\text{n. Te7-f7} +$.

« Tour de force de TB à petit pas ! Très agréable ». (G.La.)

495 (Plaksine). - Dernier coup : $\text{n. ... Ta7} \times \text{a6} +$ autres prises noires : $\text{a6} \times \text{b5}$ et $\text{g3} \times \text{h2}$ pour promotion h1F . Capture du FDN à domicile, autres prises blanches $\text{a} \times \text{b}$ et $\text{e3} \times \text{f4}$. Transformation du Pgb en g8 . Pour ouvrir la cage Ouest il faut reprendre d2-d3 après reconduite du FDB . Sa résurrection résultant de la reprise de $\text{g3} \times \text{Fh2}$ il faut reconduire le Fd1 en h1 pour dépromotion, le Pgb étant remis en jeu et réinstallé sur g2 . La manœuvre préalable consiste donc à libérer le CB à ramener sur g8 .

La fin de partie est donc : $\text{n-20. d2-d3} +$ Rc4-b3 n-19. Fc1-e3 g7-g6 n-18. Fe3-d4 g6-g5 n-17. Fd4-f6 g5-g4 n-16. Ff6-h4 h7-h6 n-15. Fh4-g3 h6-h5 n-14. Fg3-h2 h5-h4 n-13. Fh2-g1 g4-g3 n-12. Fg1-h2 $\text{g3} \times \text{Fh2}$ n-11. g2-g4! h2-h1F n-10. g4-g5 Fh1-g2 n-9. g5-g6 Fg2-h1 n-8. g6-g7 Fh1-g2 n-7. g7-g8C Fg2-h1 n-6. Cg8-f6 Ff1-e2 n-5. Cf6-d5 Fe2-d1 n-4. Cd5-b4 $\text{Ca6-c5} +$ n-3. Cb4-a6 Cc5-e4 n-2. c3-c4 Ce4-g3 n-1. c4-c5 Cg3-h1 n. c5-c6 $\text{Ta7} \times \text{Ca6} +$. Le coup n-11. g2-g4! aurait donc autorisé la possible prise-en-passant $\text{h4} \times \text{g3}$ en passant !

Score après le N° 352.

Le Gleuher ★, 160 (2^e étoile) ; Maldit ★, 136 ; Yacoubian 5★, 123 ; Debreu 12★, 118 ; Lauinger 8★, 110 ; Loeffel 24★, 97 ; Poisson 2★, 86 ; Borodatov ★, 15 ; Leroy 2★, 63 ; Cathignol ★, 6 ; Brassaud 2★ 5.

Envoyer les solutions à :

André HAZEBROUCK, 104 rue
Alexandre Georges - 62000 ARRAS
avant le 1^{er} décembre 1988.