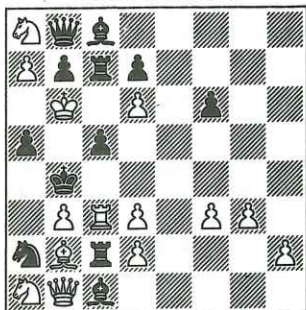


# L'analyse rétrograde

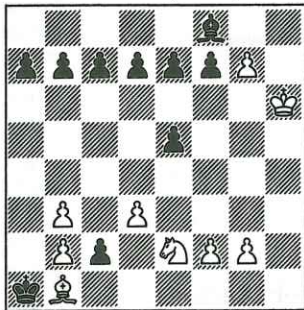
par André HAZEBROUCK

524 - A. Kisliak  
U.R.S.S. (Inédit)



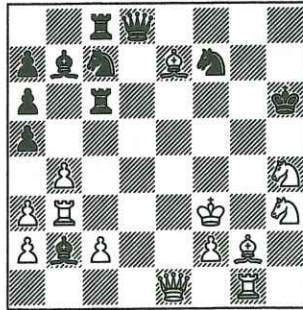
14 + 12 Mat en 1 coup.

525 - L. Borodatov  
U.R.S.S. (Inédit)



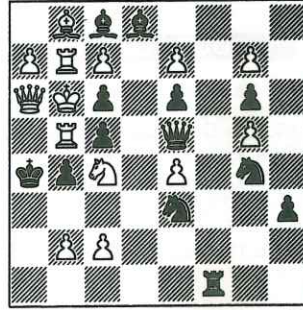
9 + 10 Qui gagne ?

526 - P. Leroy  
France (Inédit)



13 + 11 Position après le 37<sup>e</sup>  
coup noir. Comment s'est dérou-  
lée la partie ?

527 - G. Wilts  
Allemagne Fédérale (Inédit)



14 + 13 Quels ont été les 13  
derniers coups simples ?

## SOLUTIONS DU N° 367-368

**508 (Borodatov).**- 1. e8D+ R×f4 2. Rd3+ Rg5 3. d8D+ Rh6 4. Dh8+ Rg6 5. Dd8 f6 mat. L'essai n. ... h2-h1C? bute sur une rétro-opposition. Position intermédiaire : RBç4-Tb4, g3-Fd1-Cd3. Pa2, b5, ç5, d2, e5, e6, f4, g4 (13). RNe4-Fç1, h3. Ca4, ç2-Pa2, b2, ç3, d4, f2, f3, g2, h2 (13). Ensuite : n-14. ... Cç2-a1! n-13. Fd1-ç2 Ca1-b3 n-12. a2×Cb3! a3-a2 n-11. Fç2-b1 a2-a1C n-10. Fb1-a2 Ca1-ç2 n-9. Cd3-e1 Cç2-a1 n-8. Ce1-ç2 h2-h1C n-7. Cç2-e3 Ca1-ç2 n-6. Fa2-b1 d4×Ce3 n-5. Fb1-a2 Cç2-d4 n-4. e6-e7 Cd4-ç6 n-3. d2-d4 Fç1-d2! n-2. e5-e6 Cç6-b8 n-1. d4-d5, Cb8-d7 n. e6×Cd7 Fd2-e1!.

b. Trait aux Noirs. 1. ... f1 D ou F mat.

n-10. ... Cç1-b3! n-9. a2×Cb3 a3-a2 n-8. e6-e7 a2-a1C n-7. Cç2-e3+ Ca1-ç2 n-6. Ce3-d1 h2-h1C! n-5. Cd1-e3 d4×Ce3 n-4. Fb1-a2 Cç2-d4 n-3. e5-e6 Cd4-ç6 n-2. d2-d4 Cç6-b8 n-1. d4-d5 Cb8-d7 n. e6×Cd7 « Problème intéressant et difficile » (PD).

**509 (d'Alès).**- Cette partie justificative de G. Loeffel en 23 coups démolit celle de l'auteur, en 25 coups. 1. b4 a5 2. h4 d7 3. Th3 g6 4. Te3 Fg7 5. g3 Fç3 6. Fh3 Ta6 7. Rf1 Tç6 8. Rg2 b6 9. Rf3 Dd7 10. Re4 Tç4+ 11. Rd5 D×h3 12. Cf3 Fg4 13. Cd4 Cd7 14. Cb3 Td4+ 15. Rç6 Ce5+ 16. Rb7 Rd7 17. Dh1 Re6 18. Rç8 Fh5 19. Da8 Rf5 20. g4+ Rf4 21. f3 Rg3 22. Rd8 Rf2 23. Re8 Re1.

**510 (Brassaud).**- 1. h4 e5 2. h5 Re7 3. h6 Rd6 4. h6×g7 Rç5 5. Th6 Rb4 6. Tç6 h5 7. e4 h4 8. Re2 h3 9. Rf3 Th4 10. Fe2 Ch6 11. g8F f6 12. Fb3 h2 13. ç4 h1C 14. Dç2 Cg3 15. f2×Cg3 a5 16. g4 a4 17. g5 a4×Fb3 18. g6 b3×Dç2 19. g7 ç2×Cb1T 20. g8D

**511 (Plaksine et Kisliak).**- 5 promotions blanches sur a8 ou ç8, f8 et g8. Prise noire f7×Fg6. Fin de partie obligée : n-6. ... ç7-ç5 n-5. d5×ç6 en passant Rd4-e4 n-4.

g4-g5+ Re4-f5 n-3. g5-g6+ Rf5-f6 n-2. g6-g7+ Rf6-f7 n-1. g7-g8C+ Rf7-f8 n. Cg8-f6+.

« Subtile p.e.p. » (PL).

**512 (Caillaud).**- Plus courte partie justificative 1. Ca3 ç5 2. Tb1 ç4 3. C×ç4 Dç7 4. Cb6 D×ç2 5. C×a8 D×b1 6. Dç2 D×ç2 7. Cb6 Dç4 8. C×ç4 Ca6 9. Ca3. Un jeu asymétrique est nécessaire pour atteindre une position symétrique.

« Pas si facile que ça, malgré le nombre réduit de coups ! » (G.Lo). « Miniature difficile » (PD).

**513 (Pronkine et Frolkine).**- 1. a4 h5 2. a5 h4 3. a6 h3 4. a6×b7 h3×g2 5. h4 d5 6. h5 d4 7. h6 d3 8. h7 d3×ç2 9. d4 a5 10. Fh6 ç1T 11. e4 Tç5 12. Ce2 Th5 13. e5 ç5 14. e6 Cç6 15. b8T a4 16. Tb4 a3 17. Ta4 ç4 18. b4 ç3 19. b5 ç2 20. b6 ç1T 21. b7. Tç3 22. b8T Da5 23. Tb2 Fb7 24. Db3 0-0-0 25. e6×f7 e5 26. Db6 Fç5 27. f8T g1T 28. Tf3 Tg6 29. Tf3-h3 Te6 30. f4 g5 31. f5 g4 32. f6 g3 33. f7 g2 34. f8T g1T 35. Tf5 Cf6 36. Cf4 Th8-e8 37. Ff8 Tg7 38. Fe2 e4 39. Fg4 e3 40. 0-0 e2 41. h8T e1T 42. Th6 Te1-e5 43. Tg6 Tç3-e3 44. d5 Rb8 45. d6 Ra8 46. d7 Tb8 47. d8T a2 48. Td3 Cd8 49. Cç3 Fh1 50. Cf4-d5 Ce4 51. Tf1-f4 Cd2 52. Ta1-f1 Cb1 53. Tf1-f3 a1T 54. Rf1 Ta3 55. Ta2 Da6 56. T×a6+.

12 promotions en T sont l'occasion d'une mémorable partie entièrement déterminée !!

« Un problème phénoménal » (PL).

**514 (Frolkine).**- Du nombre des coups joués par les R et D blancs et de la disparition de la T initialement sur h8 on peut déduire que les 2 promotions obligées sur les colonnes «ç» et «f» sont noires. Le coloriage est alors facile : RBe5, Dç3-Tb2, g1-Fç8, f8-Cd1, h3, Pa2, b3, d2, d4, e2, g3, h2, h4 (16). RNg8-De7-Ta8-Fç1, f1-Cç6, e8, Pa7, b7, d5, e6, g7, h7 (13).

D'où la partie : 1. ç3 d5 2. Db3 Fh3 3. g2×h3 f5 4. h4 f4 5. Fh3 f3 6. Fç8 e6+ 7. Ch3 Fd6 8. Tg1 Fg3 9. f2×g3 Cf6 10. Rf2 0-0 11. Re3 Ce8 12. Rd4 Tf4+ 13. Re5 Td4 14. ç3×d4 ç5 15. Cç3 ç4 16. Cd1 ç3 17. Tb1 ç2 18. Dç3 f2 19. b3 f1F 20. Fa3 ç1F 21. Ff8 De7 22. Tb2 Cç6+.

**515 (Le Gleuher).**- 1. Rd3-e4 ç5-ç4+ 2. Re3-d3 f2-f1C+ 3. Rf4-e3 ç7-ç5+ 4. Rg3-f4 h5-h4+ 5. Rh2-g3 g2-g1F+ 6. Rh1-h2 g3-g2+ 7. Rh2-h1 g4-g3+ 8. Rg1-h2 f3-f2+ 9. Rf2-g1 e2-e1F+ 10. Rf1-f2 e3-e2+ 11. Rf2-f1 e4-e3+ 12. Re2-f2 f4-f3+ 13. Rd3-e2 e5-e4+ 14. Re3-d3 f5-f4+ 15. Rf4-e3 e6-e5+ 16. Rf3-f4 g5-g4+ 17. Re4-f3 f6-f5 18. Rf5-e4 e7-e6 19. Re5-f5 f7-f6+ 20. Rf4-e5 g6-g5+ 21. Rg5-f4 Rf8-g7 (Les Noirs ne peuvent plus reprendre b6-b5 à cause de la position des F noirs ni h6-h5 car la TRN ne pourrait plus regagner h1.) 22. Rh6-g5 Re8-f8 23. Rg7-h6 Rd8-e8 24. Rf8-g7 Rç8-d8 25. Re8-d8 Rb7-ç8 26. Rd8-e8 Ra6-d7 27. Rç8-d8 Ra5-a6 28. Rb7-ç8 Rb4-a5 29. Ra6-b7 Ra3-b4 30. Ra5-a6 Ra2-a3 31. Rb4-a5 puis 1. Cd1-ç3 mat.

15. ... e7-e5+ ou 17. ... f7-f5+ feraient gagner un ou deux coups aux Blancs.

« Un bon problème avec des variantes précises malgré un léger dual dans la variante principale » (PL).

## Score après le n° 367-368

Brassaud 2\*, 145 ; Le Gleuher 2\*, 137 ; Debreu 13\*, 136 ; Poisson 2\*, 116 ; Leroy 3\*, 108 ; Debarbieux 85, Gouze \*, 83 ; d'Alès \*, 65 ; Loeffel 25\*, 52 ; Stoessel 35 ; Maldì 2\*, 31 ; Lauinger 9\*, 28 ; Cathignol \*, 26 ; Yacoubian 6\*, 8 ; Borodatov \*, 8.

Envoyer les solutions à :  
André HAZEBROUCK, 104, rue  
Alexandre Georges - 62000 ARRAS  
avant le 1<sup>er</sup> juin 1990