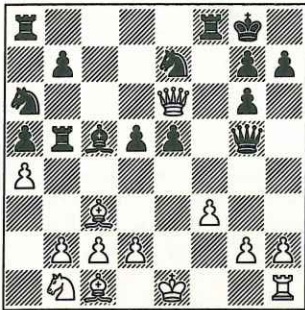


André HAZEBROUCK PRÉSENTE

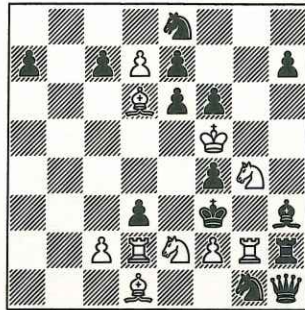
L'ANALYSE RETROGRADE

528 - A. Frolkine
et L. Liubachevsky
U.R.S.S. (Inédit)



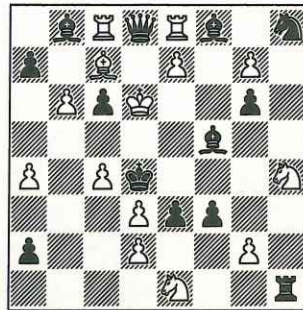
13 + 15 Plus courte partie justificative en 19,5 coups.

529 - N. Plaksine
U.R.S.S. (Inédit)
Dédié à P. Leroy



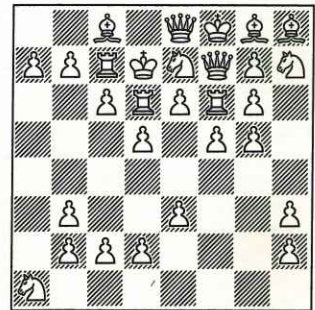
10 + 14 Résoudre la position

530 - G. Wilts
Allemagne Fédérale (Inédit)



14 + 13 Quels étaient les 38 derniers coups simples ?

531 - A. Kornilov
U.R.S.S. (Inédit)



29 + 0 Colorier les pièces 19 derniers coups simples ?

SOLUTIONS DU N° 373

516 (Borodatov) – Position intermédiaire : RBg3, De1, Te2, f3, Fh3, Cc5, e4, f1, Pd2, e3, f4, g4, h4 (13). RNg1, Th1, h2, Fc8, Cd1, d3, Pa7, b7, d7, f2, f7, g2, h7 (13).

Séquence finale : n-4 ... f2xDe1F+ n-3 Ce1-f2 Rg1xCf1 n-2 Cc5-e4 Cd3xCf2 n-1 Ce4xCf2 Cd1xCf2 n. Tf3xCf2+ Rf1-g1 ! **5 Cavaliers remis en jeu.** Le 3^e C blanc résulte de la promotion c7xTb8C et la TN promue l'a été sur a1 ou b1. Capture noire e3xFf2 alors que les Pg et h B ont pris en croix les F et D noirs manquants. Le trait doit être attribué aux Blancs. 1. ... Txh3 mat ? 1. **Txe1 mat !**

Difficile. Une seule solution correcte ! Celle de P. Debreu.

517 (Le Gleuher) – Intention. L'un des FN résulte de la promotion h2xFg1F après reprise de g2-g3. On échappe au rétro-pat comme suit : n-8. Tg7-f7 Fh6-g7 n-7. **b3-b4!** Th5-h6 n-6. b4-b5 Dh4-h5 n-5. Dh3-h4 Rg1-g2 n-4. b5-b6 Rg2-g1 n-3. 0-0-0+ Rg1-g2 n-2. Td1-f1 c7-c6 n-1. Rç1-d1 c6-c5 n. Rd1-e1

Le premier coup du PbB a été b2-b3. **Démolition.** n-4. Rç1-d1 Dh4-h5 n-3. Dh3-h4 c7-c6 n-2. Ff1-g2+ **Rg1xFg2!** n-1. Tf1-e1 c6-c5 n. Rd1-e1, diagramme. **b2-b3 ou b2-b4.**

518 (Troitzky) – Position intermédiaire : RBa6, Tb6, b7, Fc1, c6, Ca5, Pb2, b3, c2, d2, f2, f4, g2, h2 (14). RNa8, Da3, Ta4, ç4, Fd3, Cd6, Pa2, ç7, d5, d7, e6, f3, g7, h7 (14). Ensuite : n-22. ... Cb5 n-21. h3 Tç4-b4 n-20. ç3 Fd4 n-19. d3 e5 n-18. Fe3 g6 n-17. Fç5 g5 n-16. Fe7 g4 n-15. Fh4 h6 n-14. Fg3 h5 n-13. Fh2 h4 n-12. Fg1 g3 n-11. Fh2 g3xFh2 n-10. **g2-g4!** h1F n-9. g5 Fg2 n-8. g6 Fh1 n-7. g7 Fg2 n-6. g8C Ff1 n-5. Cf6 Fe2 n-4. Ce4 Fd1 n-3. Cd2 Fç2 n-2. Cb1 a2xCb1F n-1. f5 Fa2 n. f6 Fç2-b1.

Les Noirs auraient donc pu prendre en passant : n-10. g2-g4+ **h4xg3 e.p.!** **Démolition.** n-4. a2xCb3 a3-a2!! n-3. Cd2-b1 a2xCb1F n-2. e3xFf4! a1-a3! n-1. f4-f5 Fb1-a2 n. f5-f6 Fç2-b1.

Correction N. Plaksine. n-12. ... g3xFh2 n-11. **g2-g3!** h2-h1F n-10. g3-g4 Fh1-g2 n-9. g4-g5 Fg2-h1 n-8. g5-g6 Fh1-g2 n-7. g6-g7 Fg2-f1 n-6. g7-g8F Ff1-e2 n-5. Cg8-f6 Fe2-d1 n-4. Cf6-e4 e3-e2 n-3. Ce4-d2 Fd1-e2 n-2. Cd2-b1 a2xCb1F n-1. f4-f5 Fb1-a2 n. f5-f6 Fç2-b1.

« La correction de N.P. ne sauvegarde pas l'idée du problème, toute prise en passant étant alors exclue. Superbe malgré tout. » (P.L.)

« L'énoncé correct est : 1^{er} coup du PbG2 ? Correction judicieuse 76 ans après, » (F.B.)

519 (Kornilov et Frolkine) – Intention. n-2. Fg6-h5+ Rh6xFh5 n-1. Fh3-g4+ Rh5xFg4 n. Tf6-g6+. Capture par le R noir de 2 Fous promus sur les cases blanches a8 et ç8.

Démolition. n-1. Ch3-g5+ Rh5-g4 n. Cg5-e6+ ou n-1. Ch3-g5+ Rh5-g4 n. Cg5-e4+.

Correction. CBe6 en d4, Tg6 en e6, Db7 en f6, f5 en f3, TNb8 en b7, Da8 en b8, Ce8 en a8. n. f2-f3+ et comme déjà vu.

520 (Borodatov) – Unique prise noire : g4xTf3 7 prises blanches par P.

1. Ca3-b5+! b7-b6 **2. b5xç6 e.p. + ç7-ç5 3.** Tb6-e6+ Re4-d4 (3. ... Re5-d4? 4. g3xf4 illégal) **4. g5xf6 e.p. + f7-f5 5.** Tg6-b6+ (4. f5-f6? Rd4-e4 5. Cf6-e8+ Re4-d4 6. Ce8-f6+?).

« Du grand art, sûrement difficile à composer » (F.B.)

« Un magnifique problème » (G. Lo)

521 (Wassong) – 1. Cç3 h5 2. Ce4 h4 3. Cg3 h4xg3 4. h3 Th4 5. Th2 g3xh2 6. Tb1 h2xg1F 7. Ta1 Fh28. Tb1 Fe59. Ta1 Fxb2 10. ç3 e5 11. Db3 Fe7 12. De6 d7xe6 13. Rd1 Dd5 14. Rç2 Da5 15. Rd3 Cd7 16. Re3 Cd7-f6 17. Rf3 Fd7 18. Rg3 Td8 19. Rh2 Fç8 **20. Rg1 Td8-d4 21. Rh1 Ta4 22.** Rh2 Ta3 23. Rg3 Ch5+ 24. Rf3 f6 25. Re3 Rf7 26. Rd3 Rg6 27. Rç2 Rh7 28. Rd1 Rh8 29. Re1.

« Bravo ! La balade du RB obligé de faire 17 pas pour inverser le trait est remarquable » (G.Lo) « Partie exactement déterminée, à la triangulation près » (P.L.)

522 (Leroy) – 1. a3 b5 2. a4 b4 3. a5 ç5 4. a6 Fb7 5. a6xFb7 a5 6. ç4 b4xç3 ep 7. e4 f5 8. e5 Cf6 9. e5xCf6 ç2 10. De2 d5 11. De4 d5xDe4 12. g4 h5 13. g5 Th6 14. g5xTh6 g5 15. Ce2 h4 16. Cg3

h4xCg3 17. f7+ Rd7 18. d4 ç4 19. d5 Ta6 20. h7 g2 21. **h8F g1F 22.** Fç3 a4 23. Fa5 g4 24. h4 Fh2 25. h5 g3 26. h6 g2 27. h7 **g1F 28. h8F a3 29.** Fh8-ç3 a2 30. f3 Fd4 31. Fç3-b4 Fh8 32. Fa3 ç3 33. Fe3 ç1F 34. Fg1 ç2 35. Cç3 Tf6 36. Ca4 Ca6 37. **b8F Fç1-h6 38.** Fa7 Fb8 39. Th4 **ç1F 40.** d6 Rç6 41. d7 Db6 42. **d8F Fç1-g5 43.** Fç7 e3 44. Fç7-h2 e5 45. Cç5 Cç7 46. Tb4 e4 47. Rd1 e2+ 48. Rç2 **e1F 49.** f4 Fe1-h4 50. Rç3 e3 51. Rd4 e2 52. Re5 **e1F 53.** Td1 a1F 54. Td7 Fe1-g3 55. Ca4 Df2 56. Cb6 Ff8-g7 57. Fb5+ Rç5 58. Fç6 Cd5+ 59. Tç7 Cxf4 60. f8F+ Td6. La prise en passant n'est imposée que par l'énoncé. « Beaucoup d'inversions et d'inconnues dans le jeu blanc, mais assez impressionnant. » (P.D.)

523 (Frolkine) – 1. Rd4-e5? **Fd2xFe3!!** et 1. Fç3 mat. 1. Fg6xTh5? Th4-h5+! 2. Ff7xCg6 Cf8-g6+ 3. Fg6xCf7 Ch8-f7+ 4. Ff7xCg6 Ce7-g6+ 5. Fg6xCf7 Cd8-f7+ 6. Fe8xCg6 C?g6+ 1. **Ff7xTh5!** Th4-h5+ 2. Fg6xCf7 Ch8-f7+ 3. Ff7xCg6 Cf8-g6+ 4. Fg6xCf7 Cd8-f7+ 5. Ff7xCg6 Ce7-g6+ 6. Fe8xCf7 Cg5-f7+ 7. Rd4xCe5! Fç1 ou d2-e3+ 8. Cç4-b6 et 1. **ç3 ou a3 mat.** 7. ... Fd2xFe3+? ne va plus car les 4 C de promotion impliquent la 5^e prise noire hxg pour transformation sur g1.

416 v (Frolkine) – Ce 4^e Prix E.E. 1983-84 a été démolit par Gerd Wilts. Nous y reviendrons. Les rétrogrades de la période 1989-90 seront départagés par **Werner Keym** (Allemagne Fédérale).

Scores après le N° 373

Brassaud 2* 210 (3^e étoile), Debreu 13* 203 (14^e étoile !), Le Gleuher 2* 192 (3^e étoile), Leroy 3* 163 (4^e étoile), Poisson 2* 116, Debarbieux 105 (1^{re} étoile), Loeffel 25* 92, Gouze * 83, Lauinger 9* 80, d'Alès * 65, Bosio 60, Stoessel 35, Maldì 2* 31, Cathignol * 26, Borodatov * 18, Yacoubian 6* 8. Cordiale bienvenue à F. Bosio, de Lyon.

Envoyer les solutions à :
André HAZEBROUCK
104 rue Alexandre Georges
62000 Arras
avant le 1^{er} septembre 1990