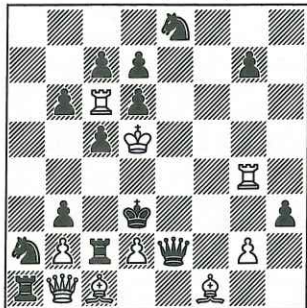


André HAZEBROUCK présente

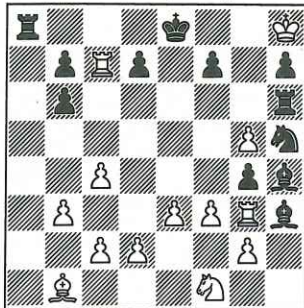
L'ANALYSE RETROGRADE

536 - P. Leroy
France (Inédit)



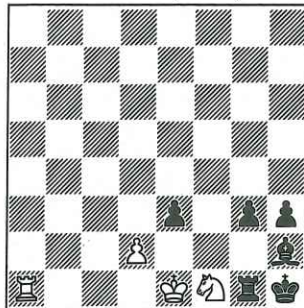
9 + 14 Mat en 1 coup.

537 - M. Caillaud
France (Inédit)



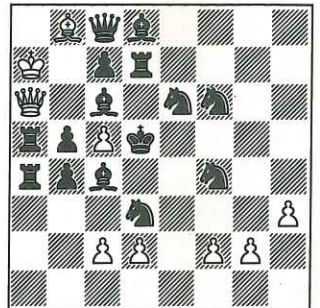
13+12 Mat réflexe en 1 coup.

538 - L. Borodatov
U.R.S.S. (Inédit)



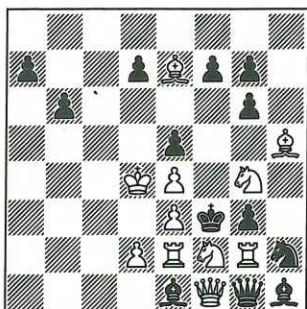
4 + 6 Mat aidé en 2 coups.
Jeu apparent

539 - L. Borodatov
U.R.S.S. (Inédit)



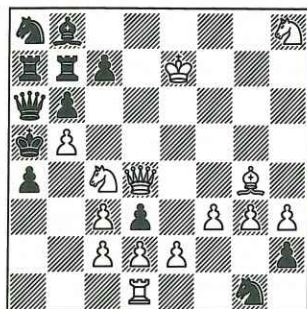
9 + 15 Mat aidé en 3 coups.
b. Ce6 → a8

540 - N. Plaksine
U.R.S.S. (Inédit)



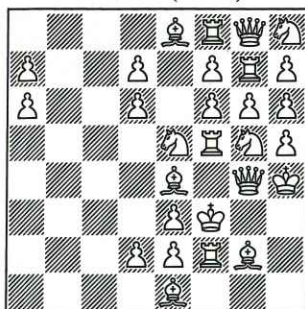
11 + 13 Histoire des pions
blancs ?

541 - G. Wilts
Allemagne (Inédit)
Dédié à A. Frolkine



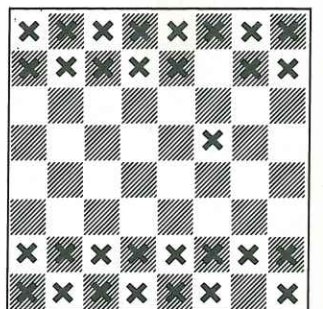
14 + 12 Premier coup de la
TRN ?

542 - A. Kornilov
et A. Frolkine
U.R.S.S. (Inédit)



28 + 0 Colorier les pièces. 4
derniers coups simples ?

543 - V. Tacu
Roumanie (Inédit)



31 + 0 Remplacer les signes X
par des pièces. Position après le
6^e coup noir. Mat en 1 coup.

SOLUTIONS DU N° 379-380

528 (Frolkine et Liubachevsky) – 1. e4 c5 2. Fd3 c4 3. Ce2 c4xFd3 4. 0-0!! d3xCe2 5. e5 e1T 6. e6 Te5 7. a4 Tb5 8. Ta3 d5 9. Tg3 Fd7 10. Tg6 f7xTg6 11. e6xFd7+ Rf7 12. Dg4 e5 13. f3 Dg5 14. Rf2 Fc5+ 15. Re1 Ce7 16. d8F Tf8 17. Fa5 Rg8 18. Fc3 a5 19. Th1 Ca6 20. De6+.

« Le 0-0 noir apparemment exécuté fut en fait artificiel quant au 0-0 blanc apparemment disponible il a déjà été réalisé !! Une magnifique partie entièrement déterminée ». (P.L.)

« Merveilleux, difficile, trompeur, diabolique même ». (G. Lo)

529 (Plaksine) – Prises noires par P : f7xe6+, g7xf6, dxexf, bxcxd. Pour les Blancs : axb et hxg. Cette fin de partie permet d'éviter le rétro-pat. n-5. ... Fc5-b6 n-4. a5xFb4 c6-c5 n-3. b6-b7 c5xDd4 n-2. b7-b8D d4-d3 n-1. Db8-b3 e5xCf4 n. Db3-e6 f7xDe6+. Après reprise de b8C et de b7xDc6 il faut dépromouvoir les 2 D blanches en g8 et ressusciter la TRN (h6xTg7) avant d'ouvrir la cage Est en reprenant g7xDf6.

Démolition. n-4. h6xTg7 c6-c5 n-3. g7-g8D c5xDd4 n-2. Dg8-g5 d4-d3 n-1. Dg5-f4+ e5xDf4 n. Fa3-d6 f7xPe6!.

Correction. Rbf5, Ta3, g2, Fb6, d1, d8, Ce2, g4, Pc2, f2 (10). RNf3, Th1, h2, Fh3, Ce8, g1, Pa7, c7, e3, e5, e6, e7, f6, h5 (14). Séquence finale : n-3. a6xDb7 c6-c5 n-2. b7-b8D c5xDd4

n-1. Db8-c8 d4xCe3 n. Dc8-e6 f7xDe6+.

530 (Wilts) – Prises blanches : e2xd3, fxe et h6xg7. Captures noires : bxa et dxç pour promotion ç1F. aucune capture ne peut être reprise dans l'immédiat. Position intermédiaire : RBd6, Tc8, e8, Fc1, f1, Ce1, h4, Pa4, b2, c4, d2, e2, f2, g2, g7 (15). RNe4, Dd8, Tc7, Fb8, d7, f8, Ce7, h8, Pa7, b7, c6, d3, e6, f7, g6 (15).

Séquence finale : n-18. e2xd3+ Re4-d4 n-17. Ff1-e2 b7-b6 n-16. Fe2-d1 b6-b5 n-15. Fd1-c2 b5-b4 n-14. Fc2-b1 b4-b3 n-13. Fb1-a2 b3xFa2 n-12. b2-b3 e6-e5 n-11. Fc1-a3 e5-e4 n-10. Fa3-b4 e4-e3 n-9. Fb4-a5 Tc7-b7+ n-8. Fa5-c7 Tb7-b5 n-7. f2-f3 Tb5-g5 n-6. f3-f4 Tg5-g3 n-5. f4-f5 Tg3-h3 n-4. f5-f6 Th3-h1 n-3. f6xCe7 f7-f5 n-2. b3-b4 f5-f4 n-1. b4-b5 f4-f3 n. b5-b6 Fd7-f5+.

38 derniers coups simples entièrement déterminés... en attendant mieux encore !

531 (Kornilov) – Le Pg7 est blanc (f6xg7) en raison de la présence d'un Fh8. Le Rf8 l'est aussi. Dernier coup : Dd8xe8, 2^e prise noire a3xb2. A l'exception des Ca1 et e7 et du Fh8 la couleur des pièces est alors déterminée. Mais pour débloquer la position on sera amené à reprendre Rg8-f8! (Ce7 blanc, Ca1 noir, prise f6xCg7 et par suite captures Dd8xTe8 et a3xFb2 et Fh8 noir). RBF8, Df7, Tf6, Fg8, Ce7, h7, Pa7, b3, c2, d2, e3, g5, g7, h2 (14). RNd7, De8, Tc7, d6, Fc8, h8, Ca1, Pb2, b7, c6, d5, e6, f5, g6, h3 (15).

Avec ces 19 derniers coups simples : n-9. ... De8-d8 n-8. Tf8-e8 a7-a6 n-7. Rg8-f8! a6-a5 n-6. Fh7-g8 a5-a4 n-5. Cg5-h7 a4-a3 n-4. g4-g5 a3xFb2 n-3. a2-a4 h6-h5 n-2. a4-a5 h5-h4 n-1. a5-a6 h4-h3 n. a6-a7! Dd8xTe8+!

« Plaisant à résoudre. Pas très difficile ». (P.D.)

487 (Caillaud) – L'auteur s'est aperçu que cette belle composition est démolie en 4 coups : 1. Re5-e6 b2xFa1F 2. Rf4xe5 e6-e5 3. Tc2xCg2 Ce1-g2+ 4. Te2xPc2! et 1. Te1 mat.

CORRECTION .- 517 (Le Gleuher) – RBe1, Df8, h4, Tf1, f7, Ce8, h7, Pa3, c2, d2, e2, f2, g3, g5 (14). RNg2, Dh8, Tg6, g7, Fh6, Cg8, h1, Pb7, c6, d5, e7, f6, g4, h5 (14). Où a été pris le FDB ?

n-4. a2-a3 Rg2-g1 n-3. 0-0-0+ Rg1-g2 n-2. Td1-f1 d6-d5 n-1. Rc1-d1 c7-c6 n. Rd1-e1.

Le FRB a été pris à domicile et le FDB sur b2. (Promotions a8 D et b1 C).

Scores après le n° 379-380

Loeffel 25* 142, Debreu 14* 138, Lauinger 9* 120, Le Gleuher 3* 112, Gouze * 103, Brassaud 3* 90, Leroy 4* 83, Bosio * 40, Stoessel 35, Cathignol * 26, Borodatov * 18, Wilts 10, Debarbieux * 5.

Envoyer les solutions à :
André HAZEBROUCK
104 rue Alexandre Georges
62000 ARRAS
avant le 1^{er} mars 1991