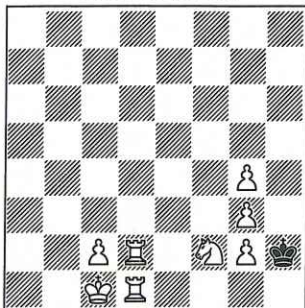


André HAZEBROUCK présente

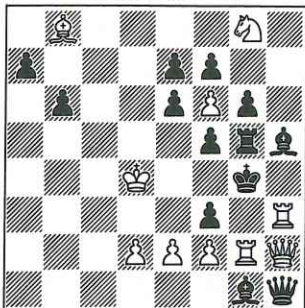
L'ANALYSE RETROGRADE

552 - L. Borodatov
U.R.S.S. (Inédit)



8 + 1 Mat en 5 coups.
b) Déplacer la Td2 en g1.

553 - N. Plaksine
U.R.S.S. (Inédit)



10 + 13 Résoudre la position.

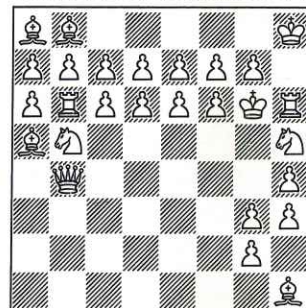
554 - T. Le Gleuher
France (Inédit)



11 + 15 Le RB a-t-il pu éviter la case e6 ?

555 - A. Kornilov
U.R.S.S. (Inédit)

Dédié à N. Plaksine pour ses 60 ans



27 + 0 Colorier les pièces 2 derniers coups simples ?

SOLUTIONS DU N° 388

544 (Borodatov) – Prises noires par P : a7xb6cç5xd4xe3xf2 et blanches d2xe3, f6xe7 et h6xg7 pour promotion ; FDN capturé à domicile. Après reprise forcée des 3 derniers coups simples : **n-1. Tf8-f6 f5-f4 n. Fg8-f7!** les Blancs font mat **1. g5xf6 en passant mat!** Mais la position est **illégitime**. Le F7 résulterait forcément de la transformation du Ph sur g8 avec disparition inexplicable du FRB puisque le PaN n'a pris que sur cases noires.

545 (Kisliak) – Solution de l'auteur.

a) Les Blancs ayant pris le FDN à domicile et les 3 autres pièces noires manquantes par a2xb3, cxd et e3xf4 les 2 figures sur a8 et b8 sont blanches. Prises noires cxd et g3xh2 pour promotion. Disparition du FRB pr ç6xFd5, ce qui élimine ç2xd3. L'ouverture de la cage ouest passe par la résurrection du FDB sur h2 et la reprise de d2-d3. Le Cç7 ira se dépromouvoir en g8. **Les figures en a8 et b8 sont des C blancs.**

b) Mat en 1 coup : **1. Dç4 mat.**

c) Position intermédiaire : Rb6, Df1, Ta3, ç8, Fç1, d5, Ca8, b8, Pb2, b3, ç2, d2, f2, f4, g2, h3 (16). Rnb4, Da4, Ta5, ç7, Fd8, Pa2, b7, ç6, d7, e7, f3, g6, h7 (13).

Séquence finale : n-18. ... Ta5-a7 n-17. Df1-a6 ç6xFd5 n-16. d2-d3 g6-g5 n-15. Fç1-e3 g5-g4 n-14. Fe3-d4 h7-h6 n-13. Fd4-f6 d5-d4 n-12. Ff6-h4 h6-h5 n-11. Fh4-g3 h5-h4 n-10. Fg3-h2 g4-g3 n-9. **ç2-ç4!!** g3xFh2 n-8. **g2-g4!** h2-h1F n-7. g4-g5 Fh1-g2 n-6. g5-g6 Fg2-f1 n-5. g6-g7 Ff1-g2 n-4. g7-g8C Fg2-f1 n-3. Cg8-f6 Ff1-e2 n-2. Cf6-e8 Tç7-ç5+ n-1. Ce8-ç7 Tç5-d5 n. ç4xTd5 Fe2-d1.

Les Noirs ont eu deux occasions de prendre en-passant.

« Une position incroyablement riche et originale. Magnifique ». (P.S.)

Démolition. Les 2 pièces blanches en a8 et b8 sont un C plus D, T ou C indifféremment.

Promotion blanche sur ç8!!

n-11. d2-d3 Cg8-f6 n-10. Fç1-f4 Cf6-h5 n-9. Ff4-g3 Ch5-f4 n-8. Fg3-h2 g4-g3 n-7. Cb1-ç3 g3xFh2 n-6. g2-g3 h2-h1F n-5. g3xCf4 Fh1-g2 n-4. Cç3-b5 Fg2-f1 n-3. Cb5-d6 Ff1-e2 n-2. Cd6-e8 Tç7-ç5+ n-1. Ce8-ç7 Tç5-d5 n. **e4xTd5** Fe2-d1 ou encore, avec même un Ca8 et un Fb8 : n-4. Ra7-b6 g2xFf1F n-3. Da6-d3 Ta5-a7 n-2. Dd3-a6 Te3-d3 n-1. **e2xTd3** Ff1-e2 n. h2-h3 Fe2-d1.

Correction: A. A. Troitzky 125^e anniversaire de sa naissance. d5 → ç6, FNd1 → ç2, + TNh2 (12 + 13). Solution avec 2 occasions de prendre en passant par d4xç3 e.p. ou h4xg3 e.p. comme vu précédemment, mais avec ces derniers coups : n-3. Cf6-e8 Tç7-ç5+ n-2. Ce8-ç7 Tç5-g5 n-1. ç4-ç5 Tg5-g2 n. ç5-ç6 Tg2-h2!.

546 (Wilts) – Des prises noires b6xç5, g7xf6 f7xFe7 et h2xg1F on déduit les captures blanches ax, h2xg3 et g3xh4 ; 2 promotions dont b8F. Sur tout coup du Cb4 ou de la DB l'un des R doit bouger. L'ouverture de la cage Nord passe par la reprise de g7xf6 après reconduite du FRN. Mais il faut alors que le Ff4 livre passage au FNe3 en se garant en h8 et **le 0-0 noir est cassé**. Sinon l'un des F délogera soit la Ta1, soit le RB pour aboutir à la reprise de g7xf6 et **le 0-0 blanc est cassé**.

L'une des pièces RN ou Th8, RB ou Ta1 a bougé sans qu'on puisse préciser laquelle.

Subordination des roques.

547 (Le Gleuher) – Dernier coup : **Th8xCg8 mat.** (Th8xDg8? rétro-pat blanc). D'où n-1. Fg8-h7+ **Cf6-g8+** n. Th8xCg8 mat ; 2^e prise noire h6xDg5, prises blanches a2xb3 et ç2xd3. Aucun coup de P ne peut être repris dans l'immédiat. Après avoir sorti les 2 R et les TB via b8, b7, a7 et a5 on reconduit la TDB en a1, d'où la reprise de a5-a4 et a2xDb3. Le R, la D et les F noirs regagnent alors leurs cases initiales. Cette manœuvre bien connue permet alors le retour du Fh7 en f1, celle de TRN en h8 et enfin la décapture de la DB. Après reconduite de cette D et du R la reprise de la

dernière capture ç2xCd3 prouve qu'il y a eu au moins un 2^e échec **C-d3+**. **Le RB a été mis en échec deux fois au moins.**

Correction

526 (Leroy) – L'auteur propose cette amélioration RBg4, De1, Fe7, Tb3, g1, Ca1, h3, Pa2, a3, b4, ç2, f2 (13). RNh6, Dd3, Fb2, b7, Tf8, h5, Cç7, f7, Pa5, a6, a7 (11). Position après le 37^e coup noir.

1. h4 d5 2. h5 d4 3. h6 d3 4. h6xg7 h5 5. e4 h4 6. e5 h3 7. e6 h2 8. Ch3 Th5 9. Tg1 **h1D** 10. g4 Dç6 11. g5 Dç3 12. g6 Ch6 13. **g8F** Fg7 14. e6xf7+ Rf8 15. d2xDç3 e5 16. Cd2 e4 17. Cb3 d2+ 18. Re2 e3 19. Rf3 e2 20. Tb1 **e1D** 21. Ca1 De1-e7 22. De1 **d1T** 23. Fg5 Da3 24. b2xDa3 Td4 25. Tb3 Tb4 26. ç3xTb4 Fb2 27. Fe7+ Rg7 28. **f8C** Ca6 29. Fg8-ç4 Cf7 30. Cd7 Rh6 31. Cb6 ç7xCb6 32. g7 Cç7 33. Fa6 b7xPa6 34. **g8T** Fb7+ 35. Rg4 Dd3 36. Tg8-g5 Tf8 37. Ta5 b6xTa5!.

Les promotions sont-elles bien cette fois déterminées, à nos solutionnistes d'en juger.

Scores après le n° 388

Leroy 4* 179 (5^e étoile), Brassaud 3* 160 (4^e étoile), Schnoebelen 2* 171 (3^e étoile), Debreu 15* 132, Lauinger 10* 88, Le Gleuher 4* 52, Maldi 2* 51, Bosio * 40, Borodatov * 38, Debarbieux * 15, Gouze 2* 3.

Envoyer les solutions à :

André HAZEBROUCK
104 rue Alexandre Georges
62000 ARRAS
avant le 1^{er} décembre 1991

Initiation à l'Analyse Rétrograde

Vous désirez découvrir l'analyse rétrograde ? Notre chroniqueur a rédigé pour vous une rubrique d'initiation à cette spécialité.

Nous vous adresserons sur demande contre une enveloppe timbrée.