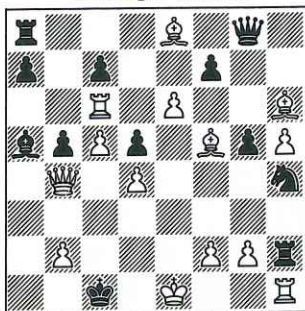


André HAZEBROUCK présente

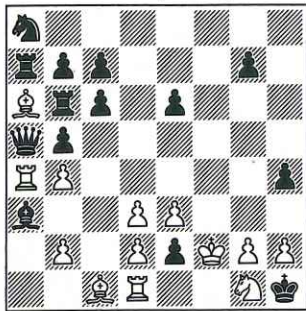
L'ANALYSE RETROGRADE

556 - G. Wilts
Allemagne (Inédit)



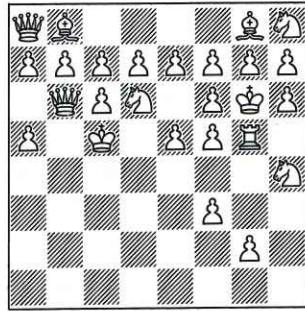
14 + 12 Mat en 5 coup (R.V.).

557 - T. Le Gleuher
France (Inédit)



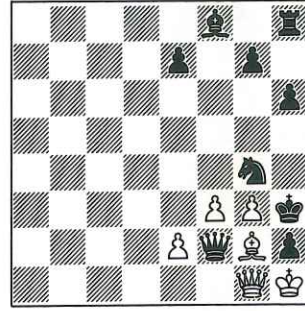
13 + 14 Premier coup du Pf blanc ? Trait aux Blancs.

558 - A. Kornilov et A. Frolkine
U.R.S.S. (Inédit)



26 + 0 Colorier les pièces. 4 derniers coups simples ?

559 - L. Borodatov
U.R.S.S. (Inédit)



6 + 9 Rétrograde type Proca voir texte.

559 – Les Blancs reprennent 41 coups puis font mat en 1 coup. Contrairement à ce qui est généralement admis, les Noirs n'auront pas ici le droit de contrecarrer le plan des Blancs en matant après une reprise de coup.

SOLUTIONS DU N° 391-392

548 (Wilts) – L'une des 3 TB résulte d'une promotion du Pe sur d8 ou f8. La position du diagramme peut être obtenue avec 0-0-0 blanc légal. Le rétropat noir est évité en ramenant juste à temps le Cf8 en f1 : n-6. Td2+ Rg2-g1 n-5. Cf1-e3 ç7-ç6 n-4. Ce3-ç4 ç6-ç5 n-3. Ç4-e5 f7-f6 n-2. Db8-b6 f6-f5 n-1. Ce5-d7 h7-h6 n. Cd7-f8 h6-h5. Même résultat en ramenant le Fa5 en ç1 pour reprise de d2xç3 ou éventuellement en reconduisant la Tg6 sur f8 pour dépromotion. Dernier coup noir ç6-ç5 ou f6-f5 ou h6-h5.

– Mat en 1 coup : **1. 0-0-0 mat !**

Mais comme d'après l'énoncé (sigle R.V., rétro-variantes) il s'agit d'une analyse rétrograde partielle on doit aussi considérer l'hypothèse où le 0-0-0 étant forcément cassé le mat en 1 coup est cependant possible différemment.

– Le dernier coup a été ç7-ç5. Il manque alors un rétro-coup noir dans tous les cas pour que le droit au roque soit préservé.

Par contre : **1. b5xç6 en passant mat !**

– Dernier coup f7-f5 : **1. g5xf6 e.p. mat !**

– Dernier coup h7-h5 : **1. g5xh6 e.p. mat !**

C'est là ce que le Dr. Cériani appelait une position multiple à 4 composantes.

« Facile à résoudre, mais néanmoins un beau triplement de l'idée ». (P.S.)

549 (Borodatov) – 1. Da8? Rxa2! et pas de mat. **1. Db7! Rxa2 2. Fe6+ Rxa3 (Ra1) 3. Cb1 (Dh1) mat.** 1. ... Txb4 (Txa5, Txa3) 2. Dxb4 (b4xa5, Dh1+) suivi de mat. Mais aussi : **1. Ca5-b3+ Rxa2 2. Çç1+ Rxa3 3. Dxa4 mat.** En

réalité dans la position du diagramme les Noirs ont le trait. Variante principale : ... **Rxa2 1. Da8! Rxa3 2. Dh8 Rxb4 (Txb4, Txa5) 3. Dç3 (Da1, Db2) mat.**

Si 1. ... Txa3 (Txb4, Txa5) 2. Fe6+ (a3xb4, Fe6+) suivi de mat. Evidemment ... Txa3 (Txb4, Txa5) 1. Ca5-b3+ (a3xb4, b4xa5).

Correction : RBç2, Da7, Fd7, Ca5, e2, Pa2, a3, b4, b6, e6 (10). RNA1, Ta4, Pe7 (3).

Jeu apparent.

1. Cb3+ Rxa2 2. Ce2-ç1 ou ç3+ Rxa3 3. Dxa4 mat.

Jeu réel ... **Rxa2 1. Da8! Rxa3 (Ra1) 2. Dh8.**

Si 1. ... Txa3 (Txb4, Txa5) 2. Çç1+ (a3xb4, Çç3+) ... Txa3 1. Cb3+, ... Txa5 1. Dxa5, ... Txb4 1. a3xb4.

550 (Caillaud et Rotenberg) –

a) 1. Cf3 f5 2. Ce5 f4 3. Cxd7 Rf7 4. Ce5+ Rf6 5. Cf3 Fg4 6. Cg1 Fxe2 7. f3 De8. Trait aux Blancs.

b) 1. e4 f5 2. e5 Rf7 3. e6+ Rf6 4. e6xd7 De8 5. d8D f4 6. Dd3 Fg4 7. Dd3-e2 Fxe2 8. f3. Trait aux Noirs.

2 parties exactement déterminées mais de longueurs différentes aboutissent à la même position ! Dans b) Excelsior avec switchback pour perdre un temps.

« Jumeaux très originaux, où les coups noirs sont permutés ». (P.S.)

« Très original ». (T.LG)

551 (Wassong) – Prises blanches : d6xç7, g5xf6, h3xg4 et capture du Fç8 at home ; 2 promotions noires en F sur b1 et h1, une blanche sur e8. Les essais suivants consistant à dépromouvoir immédiatement le Fh1 sur b1 ou sur h1 échouent sur un rétro-pat blanc.

n-2. ? h3-h2 n-1. a3-a4 h2-h1F n. a4-a5 Ff7-a2+ ou n-4. ? b2-b1F n-3. a2-a3 Fb1-a2 n-2. b3-b4 Fa2-d5 n-1. a3-a4 Fd5-h1 n. a4-a5 Ff7-a2+.

Grâce à une subtile manœuvre préalable des 2 FN et du RB le Fh1 pourra pourtant se dépromouvoir en b1 avec remise en jeu de la DB capturée en b2. La dépromotion de cette D sur e8 autorise finalement l'ouverture de la cage par reprise de e7xCd6.

n-19. d6xCç7+ Rb8-ç8 n-18. Çç4-d6+ e7xCd6 n-17. e6-e7 Fe8-f7+ n-16. e7-e8D a7-a6 n-15. Rf8-e7 a6-a5 n-14. De8-f8 Ff7-e8+ n-13. Df8-f7 a5-a4 n-12. Re7-f8 a4-a3 n-11. Df7-e6 Fe8-f7+ n-10. Rf8-e7 Td8-f8 n-9. De6-e5 Tf8-d8 n-8. De5-b2 Ff7-e8+ n-7. Re7-f8 a3XDb2 n-6. b3-b4 b2-b1F n-5. a2-a3 Fb1-a2 n-4. a3-a4 Fa2-f7 n-3. Rf8-e7! Ff7-d5+ n-2. Re7-f8! Fe8-f7+ n-1. Rf8-e7! Fd5-h1 n. a4-a5 Ff7-a2+.

« Difficile ». (T.LG)

Erratum

473 version (Leroy) – Il faut FBf6 → e6, PBg6 → g5.

Scores après le n° 391-392

Debreu 15* 170 (16* étoile !), Lauinger 10* 113, Le Gleuher 4* 95, Loeffel 26* 64, Schnoebelen 3* 59, Leroy 5* 52, Maldì 2* 51, Bosio * 40, Borodatov * 38, Yacoubian 6* 21, Debarbieux * 15, Brassaud 4* 10, Gouze 2* 3, Sans 5.

Cordiale bienvenue à P. Sans de Rueil-Malmaison.

Envoyer les solutions à :
André HAZEBROUCK
104 rue Alexandre Georges
62000 ARRAS
avant le 1^{er} mars 1992

Initiation à l'Analyse Rétrograde

Vous désirez découvrir l'analyse rétrograde ?
Notre chroniqueur a rédigé pour vous une rubrique d'initiation à cette spécialité.
Nous vous l'adresserons sur demande contre une enveloppe timbrée.