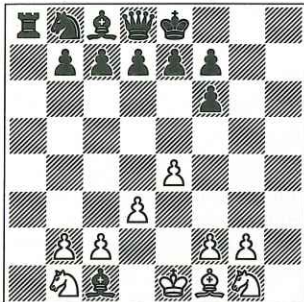


André HAZEBROUCK présente

L'ANALYSE RETROGRADE

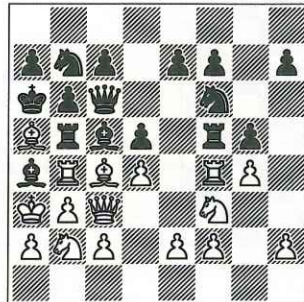
560 - A. Frolkine
C.E.I. (Inédit)



10+12 Plus courte partie justificative.

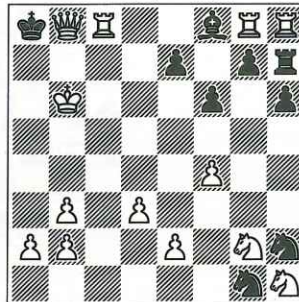
- a) Trait aux Blancs
b) Trait aux Noirs

561 - A. Kisliak
C.E.I. (Inédit)



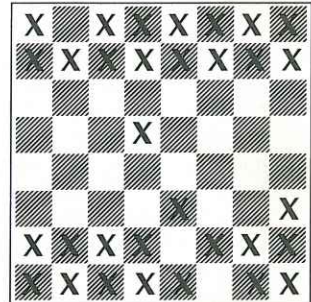
16 + 16 Position après le 25^e coup noir. Comment s'est déroulée la partie ?

562 - N. Plaksine
C.E.I. (Inédit)



13 + 9 Résoudre la position.

563 - S. Komarov et A. Frolkine
C.E.I. (Inédit) dédié à V. Tacu



32+0 Position après le 6^e coup noir. Remplacer les signes x par des pièces.

- a) Mat en 1 coup
b) Mat en 1 coup, 2 solutions.

SOLUTIONS DU N° 395

552 (Borodatov) – n. 0-0-0+? Rg1-h2 est illégal (RN enfermé). Il vient d'être joué : n. Cf1-h2+ Rg1xCh2!.

1. **Td3!** Rxc2 2. Th1 Rxf2 3. Th2+ Rg1 4. Td3-d2 Rf1 5. Td1 ou h1 mat.

b. Le dernier coup est forcément blanc ! ... **Rxc3 1. Ch3** Rxc4 2. Td5 Rh4 3. g4! Rxh3 4. Th5 mat (si 2. ... Rg3 3. Td4 Rh2 4. g3 Rxh3 5. Th4 mat) 1. ... Rh4 ou h2 2. Td4 Rg3 3. g5 Rh2 4. g3 Rxh3 5. Th4 mat.

« Sans intérêt pour l'analyse rétrograde ». (T.L.G)

553 (Plaksine) – Six prises noires par P, quatre promotions blanches sur b8, c8 et h8. Captures blanches a6xb7, bxc7 et gxf. Fin de partie obligée : n-4. a6xT ou Cb7 d6-d5 n-3. **b7-b8D** d5x**Fe4** n-2. Db8-d6 (e5) e4x**Tf3** n-1. Dd6 (e5)-e6 d7xDe6 n. Fg3-b8+.

Les F et T capturés en e4 et f3 sont issus de deux promotions sur c8.

La position sera débloquée en ramenant en h8 pour dépromotion la D ressuscitée (reprise de c7x**Dd6**).

« Un arrière goût de déjà vu... ». (P.L.)

« Le thème Frolkine quadruplé, dans une belle réalisation ». (P.S.)

554 (Le Gleuher) – Unique prise blanche : h7xDg8F. Prises noires h7xCg6, e6xCd5, d6xFe5 et capture des P a et b sur leur colonne. Après interposition du RB en b8 pour libérer le Fc8 à ramener en f1 le CNh1 ira débloquer la position en gagnant f8. Toutefois il faudra préalablement ressusciter les P a et b blancs pour éviter le rétropat.

Position intermédiaire : Rb8. Dg8. Ta8, e7. Fe6, f1. Pa2, b2, c2, d6, e2, f2, g2 (13). RNd8. Td7, f6. Fc3, h7. Cf8, h8. Pa7, b7, c7, d5, e5, f5, g6, g7 (15). Dans cette position débloquée le RB enfermé derrière les PN n'a pu sortir qu'en passant par la case e6.

Séquence finale : n-25. Dg8-f7 Fh7-g8 n-24. b2-b3 Cf8-h7 n-23 b3-b4 Ch7-g5 n-22. b4-b5 Cg5-e4 n-21. a2-a3 Ce4-g3 n-20. a3-a4 Cg3-h1 n-19. a4-a5 Fc3xa5 n-18. b5-b6 Fa5xb6 n-17. c2-c3 Fb6-e3 n-16. c3-c4 Fe3-f4 n-15. c4-c5 Ff4-h2 n-14. g2-g3 Fh2-g1 n-13. Ff1-g2 b7-b6 n-12. Fg2-e4 Fg1-h2 n-11. Fe4-d3 Fh2-g1 n-10. Fd3-a6 Fg1-h2 n-9. Fa6-c8 Fh2-g1 n-8. Rb8-b7 Fg1-h2 n-7. Rb7-a6 Fh2-g1 n-6. Ta8-b8 Fg1-h2 n-5. Tb8-b7 Fh2-g1 n-4. Ra6-b5 Fg1-h2 n-3. Rb5-b4 Fh2-g1 n-2. Rb4-c3 e5-e4 n-1. Rc3-d4 Fg8-h7 n. Rd4-e5!.

« Une très belle réalisation ». (P.L.)

555 (Kornilov) – Il est clair que le Pb7 est blanc et le Pg2 noir (Fa8 et h1). Le Pc7 est blanc (Fb8) de même que le Pd7 sinon après reprise de b7xc6 la TDN ne peut plus rentrer, et le Pe7 pour permettre le retour du FRN. Captures par P de cinq figures blanches, 2 T, 2 C et D. La Th6 est donc noire, dernier coup Th7-h6+ avec Rg6 et Pf7 blancs. Toutes les pièces sont donc déterminées à l'exception des F. Mais les deux derniers coups simples n. **h2-h3 Th7-h6 mat** obligent à n-1. Fa5 Db4. Enfin l'autre FB, dernier F libéré est sur h1.

Blancs : Rg6. Fa5, h1. Pa6, b7, c7, d7, e7, f7, g3, h3 (11). Noirs : Rh8. Db4. Tb6, h6. Fa8, b8. Cb5, h5. Pa7, c6, d6, e6, f6, g2, g7, h4 (16).

« Enchaînement vraiment très agréable ». (P.S.)

« Encore un excellent problème de coloriage ». (P.L.)

Corrections

544 v (Borodatov) – RBe8. Tf6. Ff7. Pb2, c7, e2, e3, e7, g5 (9). RNg7. Dh7. Td7. Fc8, h8. Pb7, c6, d6, e6, f2, f4, g6, h6 (13). Après reprise de n-1. Tf8-f6 f5-f4 n. Fg8-f7! **1. g5xf6 e.p. mat!** (dernier coup : f7-f5).

469 v (Borodatov) – RBh6. Dc7. Te6, g8. Fd3, g7. Ca1. Pa5, c2, c5, d5, e2, g3, g5 (14). RNF5.

Dh8. Td4, h4. Ff8, h7. Ch5. Pc4, c6, e4, e7, g4, h3 (13).

Après n-9. Cf6-e4+ Re5-f5 n-8. a4-a5 e6-e5 n-7. Ce4-d2+ e5-e4 n-6. Cd2-b3 a7-a6 n-5. Tg6-f6+ Rf5-e5 n-4. Tf6xa6! Re5-f5 n-3. Ta6-f6+ Rf5-e5 n-2. Tf6-e6+ Re5-f5 n-1. Cb3-a1 c7-c6!! n. Db7 ou b8-c7! **1. ... Cxc3 mat!**

Scores après le n° 395

Lauinger 10* 148, Le Gleuher 4* 120, Leroy 5* 87, Schnoebelen 3* 79, Loeffel 26* 72, Debreu 16* 60, Borodatov * 58, Maldì 2* 51, Yacoubian 6* 21, Debarbieux * 15, Brassaud 4* 10, Sans 5.

Jugement 1987-1988

Les divers jugements d'inédits ont parfois d'importants retards en raison de multiples occupations professionnelles, échiquéennes et autres de nombreux juges. Celui des rétrogrades Europe-Echecs pour la période 1987-88 par Leonid Borodatov, plusieurs fois remanié, est dans ce cas. Il devrait cependant être publié dans le n° d'octobre 1992 ou de janvier 1993.

Envoyer les solutions à :

André HAZEBROUCK
104, rue Alexandre Georges
62000 ARRAS
avant le 1^{er} septembre 1992

Initiation à l'Analyse Rétrograde

Vous désirez découvrir l'analyse rétrograde ? Notre chroniqueur a rédigé pour vous une rubrique d'initiation à cette spécialité. Nous vous l'adresserons sur demande contre une enveloppe timbrée.