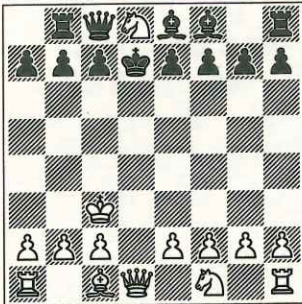


ANALYSE RETROGRADE

par André Hazebrouck

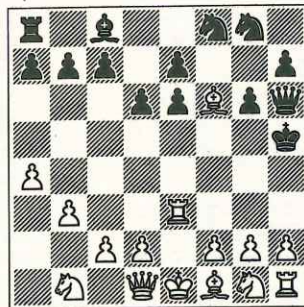
568 – A.A. Kisliak
Ukraine (Inédit)

Dédié à A. Hazebrouck pour ses 75 ans



14 + 13 Position au 11^e coup blanc. Comment s'est déroulée la partie ?

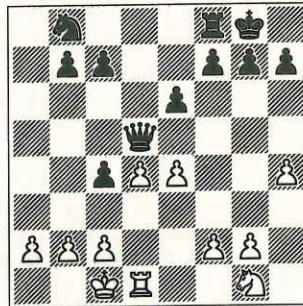
569 – A.A. Kisliak
Ukraine (Inédit)



15 + 14 Position au 12^e coup blanc. Comment s'est déroulée la partie ?

570 – A. Frolkine et
A. Kornilov

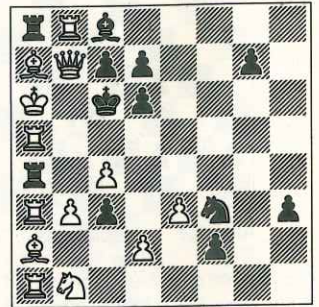
Ukraine et Russie (Inédit)



11 + 11 Plus courte partie justificative en 12 coups.

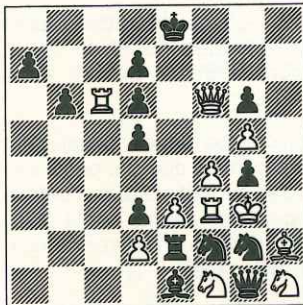
571 – N. Plaksine et
A. Zolotarev

Russie (Inédit)



13 + 12 Résoudre la position.

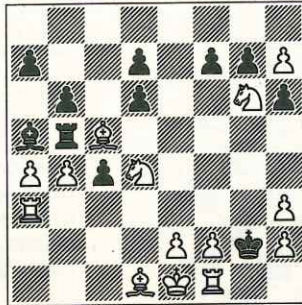
572 – N. Plaksine et
A. Zolotarev
Russie (Inédit)



11 + 14 Quelle pouvait être la plus récente possibilité de roque ?

573 – A. Troitzky

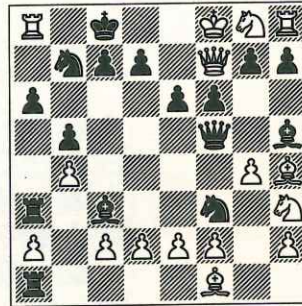
Retrograde Analysis 1915
Version inédite L. Borodatov



14 + 11 Mat en 2 coups.

574 – M. Caillaud

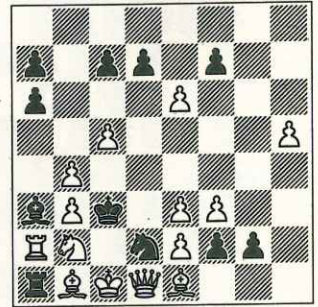
1^{er} Prix Die Schwalbe 1983
Album FIDE 1983-85



16 + 16 Position après le 39^e coup des Blancs. Comment s'est déroulée la partie ?

575 – A. Hazebrouck

1/2^e Prix Chakhmati v SSSR 1983
Album FIDE 1983-85



14 + 11 Mat en 1 coup.

SOLUTIONS DU N° 403

560 (Frolkine) –

a) 1. e4 h5 2. ♖xh5 ♠xh5 3. h3 ♠xh3 4. a3 ♠xa3 5. ♠xa3 a6 6. ♠xa6 ♣f6 7. ♠xf6 g7xf6 8. ♠h6 ♠xh6 9. d3 ♠xc1.

b) d3 h6 2. ♠xh6 ♠xh6 3. h4 ♠xh4 4. a4 ♠xa4 5. ♠xa4 a6 6. ♠xa6 ♣f6 7. ♠xf6 g7xf6 8. ♠h6 ♠xh6 9. ♖c1 ♠xc1 10. e4.

Mais ces deux parties ne sont pas entièrement déterminées :

6. ... ♣h6 7. ♠f6 g7xf6 8. ♠xh6 etc.

561 (Kisliak) – 1. g4 g5 2. ♠g2 ♠g7 3. ♠d5 ♠d4 4. ♠c4 ♠c5 5. d4 d5 6. ♠d2 ♠d7 7. ♠a5 ♠a4 8. ♖d2 ♖d7 9. ♖b4 ♖b5 10. ♣c3 ♣c6 11. 0-0-0 0-0-0 12. ♠d3 ♠d6 13. ♠f3 ♠f6 14. ♠f4 ♠f5 15. ♣f3 ♣f6 16. ♠d1 ♠d8 17. ♠d3 ♠d6 18. ♣d1 ♣d8 19. ♠b3 ♠b6 20. ♖c3 ♖c6 21. ♠b4 ♠b5 22. b3 b6 23. ♣b2 ♣b7 24. ♣a3 ♣a6 25. ♣b2 ♣b7.

Avec des permutations de coups possibles, ainsi : 6. ♖d3 ♖d6 7. ♠d2 ♠d7 8. ♖a3 ♖a6 9. ♠a5 ♠a4 et ... 20. ♠b4 ♠b5 21. ♖c3 ♖c6 etc.

562 (Plaksine) – n. ♖c7(d6 ou e5)x♠b8 mat. La figure capturée sur b8 ne peut être un ♖ ou une ♠, ni un ♣ dont la promotion serait inexplicable.

Les deux Tours blanches résultent de la transformation des ♠g et h : hx♠gx♠h7x♖g8♠ et gx♖f7x♖g8♠.

Ces promotions blanches impliquent celles des ♠a, ♣ et d noirs : ♣1♖, axbxc et ♣1♖, dxc et ♣1♠.

Deux promotions blanches g8♠ et trois promotions noires sur ♣1, deux en ♖ et la troisième en ♠.

« Cinq promotions dans le rétro-jeu, mais trois ♠B au diagramme et beaucoup de transpositions possibles » (Ph. S.).

563 (Komarov et Plaksine) –

a) 1. e3 d6! 2. ♠d3 ♠h3! 3. ♖g4 d5 4. ♖c8 ♠g4 5. ♠f5 ♠d1 6. ♠h3 ♣d7. Mat en un coup 1. ♠xd7 mat.

Démoli comme suit :

1. e3 d5 2. ♖g4 ♠d7 (f5) 3. ♠e2 ♠b5 (d3) 4. ♖c8 ♣d7 5. ♠g4 ♠e2 6. ♠h3 ♠d1 et 1. ♠xd7 mat.

1. e3 d5 2. ♠d3 ♠d7 3. ♖g4 ♠b5 4. ♖c8 ♣d7 5. ♠f5 ♠e2 6. ♠h3 ♠d1 et 1. ♠xd7 mat.

b) 1. e3 d5 2. ♠d3 ♠g4 3. ♠f5 ♣c6 4. ♠c8 ♖d7 5. ♖f3 ♣d8 6. ♖h3 ♠d1. Mats en un coup : 1. ♠xd7 et 1. ♖xd7 mat.

Démolition : 1. e3 d5 2. ♖h5 ♠g4 3. ♠d3 ♣c6 4. ♠f5 ♠d1 5. ♠c8 ♖d7 6. ♖h3 ♣d8 puis 1. ♠xd7 ou 1. ♖xd7 mat.

Score après le n° 403 :

Le Gleuher 4* 166 (5^e étoile), Schnœbelen 3* 139, Debreu 16* 130, Loeffel 26* 90, Leroy 5* 87, Borodatov * 78, Sigler 60, Lauinger 11* 54, Brassaud 4* 68, Sans 25, Yacoubian 6* 21, Gouze 2* 11.

Cordiale bienvenue à Nicolas Sigler de Paris.

Envoyer les solutions à :

André HAZEBROUCK

104, rue Alexandre Georges

62000 ARRAS

avant le 1^{er} juin 1993

Initiation à l'Analyse Rétrograde

Vous désirez découvrir l'analyse rétrograde ? Notre chroniqueur a rédigé pour vous une rubrique d'initiation à cette spécialité.

Nous vous l'adresserons sur demande contre une enveloppe timbrée.