

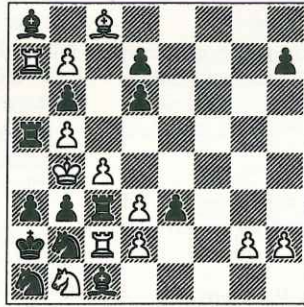
par André Hazebrouck

580 – P. Wassong
France (Inédit)
Dédié à Babette



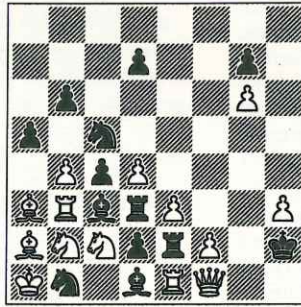
14+12 Qui fait mat en 1 coup ?

581 – M. Caillaud
France (Inédit)



12 + 14 Qui a le trait ?

582 – N. Plaksine
et A. Zolotarev
Russie (Inédit)



14 + 13 Plus court trajet d'une Dame ?

583 – A. Frolkine
Ukraine (Inédit)



13 + 13 Résoudre la position.

SOLUTIONS DU N° 411

568 (Kisliak) – 1. ♖f3 ♗f6 2. ♘e5 ♘e4 3. ♙xd7 ♙xd2 4. ♚xb8 ♙xf1 5. ♘d2 ♙d7 6. ♙xf1 ♖c8 7. ♙d2 ♙d8 8. ♙d3 ♙e8 9. ♘c6+ ♙d7 10. ♘d8 ♖b8 11. ♙c3 mat.

569 (Kisliak) – 1. e4 d6 2. e5 ♘d7 3. e6 f7xe6 4. a4 ♙f7 5. ♖a3 ♙g6 6. ♖f3 ♙h5 7. b3 g6 8. ♙b2 ♙g7 9. ♙xg7 ♖f8 10. ♙xh8 ♖h6 11. ♙f6 ♘f8 12. ♖e3 mat.

570 (Frolkine et Kornilov) – 1. e4 a6 2. ♙x♙a6 ♖x♙a6 3. d4 ♖h6 4. ♙x♖h6 ♙x♙h6 5. h4 ♘g4 6. ♖x♙g4 d5 7. ♖h3 ♙x♖h3 8. ♖x♙h3 e6 9. ♖a3 ♙x♖a3 10. ♙x♙a3 0-0 11. ♘c4 ♙x♙c4 12. 0-0-0 ♖d5.

Démolition. 1. d4 d5 2. ♙h6 ♘xh6 3. e4 ♘g4 4. ♖xg4 a6 5. ♙xa6 ♖xa6 6. h4 ♖a3 7. ♖h3 ♙xh3 8. ♖xh3 e6 9. ♖a3 ♙xa3 10. ♘xa3 0-0 11. ♘c4 d5x♙c4 12. 0-0-0 ♖d5.

571 (Plaksine et Zolotarev) – Prises noires : bxc, e7xd6 et capture du ♘h sur sa colonne. Prises blanches : fxe, gxf et axb avec promotions e8♖, f8♙ et b8♖.

Promotion noire a1♙.

L'ouverture de la cage ouest passe en effet par la reprise de e7xd6 après résurrection et reconduite du ♙f8. Préalablement il faut reprendre la promotion sur f8 du ♙ actuellement en a7 puis celle sur e8 de la ♖a5, avec remise en jeu de deux ♙ noirs circulant sur cases noires, l'un étant la seule figure noire pouvant accéder à a5 et l'autre le ♙ noir.

On peut rétrograder jusqu'à cette position intermédiaire débloquée : ♙Ba6. ♖b4. ♖a1, a3, b8. ♙a2. ♘b1, c5. ♙b3, c4, d2, e2, f5, g4 (14). ♙Nd6. ♖a4, a8. ♙a5, c8, f8. ♘a7, b7. ♙c3, c7, d7, e7, f7, g7, h5 (15).

Séquence finale : n-16. ♘c5-e4+ ♙d6-c6 n-15. ♘e4-d6 e7x♙d6 n-14. f5-f6 ♙f8-e7 n-13. f6x♙e7 f7-f6 n-12. e7-e8 ♖f6-f5 n-11. ♖e8-e5 ♙a5-b6+ n-10. ♖e5-a5 ♙b6-d4 n-9. g4-g5 ♙d4-f6 n-8. g5x♙f6 h5-h4 n-7. f6-f7 h4-h3 n-6. f7-f8 ♙f5-f4 n-5. ♙f8-e7 f4-f3 n-4. ♙e7-f6 f3-f2 n-3. ♙f6-d4 ♘a7-b5+ n-2. ♙d4-a7 ♘b5-d4 n-1. e2-e3 ♘d4-f3 n. ♖b4x♙b7+.

572 (Plaksine et Zolotarev) – Les prises noires par ♙cxd, exd, fxexd et gxxh impliquent les captures blanches axb et bxc avec quatre promotions blanches sur b8, c8 (2) et h8.

On peut remonter jusqu'à cette position après avoir écarté tout danger de rétropat noir : ♙Bg3. ♖f6. ♖e5, f3. ♙e6, h2. ♘f1, h1. ♙a6, b5, d2, e3, f4, g5 (14). ♙Ne8. ♖g1. ♖a8, e2. ♙c6, e1. ♘f2, g2. ♙a7, b6, d6, d7, e7, f7, g4, g6 (16). D'où : n-9. b5x♙c6 d6-d5 n-8. c6-c7 d5-d4 n-7. c7-c8 ♙ d4-d3 n-6. ♙c8-b7 f7x♙e6 n-5. ♙b7-d5 e6x♙d5 n-4. ♖e5(e4)-e6 ♖a8-b8 n-3. ♖e6-c6 ♖b8-b7 n-2. a6x♖b7 ♙e8-d8 n-1. b7-b8 ♙ ♘d8-e8 n. ♙b8-d6 e7x♙d6!. Le ♙e6 sera ensuite reconduit sur c8 pour dépromotion. La reprise de c7x♙d6 avec résurrection d'un ♙ issu de la promotion h7-h8 autorisera alors la reconduite du ♙hB en h4 et l'ouverture de la cage par reprise de h6x♙g5.

Six captures de ♙, quatre promotions Frolkine en ♙. Dès le 9^e rétro-coup les Noirs avaient eu la possibilité de roquer en jouant 0-0-0! au lieu de ♖a8-b8.

573 (Borodatov) – 1. ♖g3+ (♘f4+) ♙xh2 2. ♘f3 mat est illégal.

Intention. Derniers coups :

n-1. ♖c3-a3 ♖b4-b5+ n. b2-b4! **Trait aux Noirs.** 1. ... ♘4xb3 e.p.+? 2. ♙b4 ♙xb4 mat.

Mais la prise en passant aussi est illégale parce que les derniers coups joués peuvent aussi bien être : n-1. ♘g1-f3+ ♙h1-g2 n. ♘f3-d4!. **Insoluble.**

574 (Caillaud) – 1. b4 ♘c6 2. ♙b2 ♖b8 3. ♙f6 ♘d4 4. ♙h4 f6 5. ♘c3 ♙f7 6. ♖b1 ♙e6 7. ♖b3+ ♙e5 8. 0-0-0 ♖e8 9. ♙b2 ♖g6 10. ♖f7 e6 11. ♙a3 ♙c5 12. ♙a4 b5 13. ♙a5 ♙b7 14. ♘h3 ♙f3 15. ♖g1 ♙h5 16. g4 ♖b6 17. ♖g3 ♖c6 18. ♖d3 ♘f3 19. ♖d6 ♙d4 20. ♘d5 ♖c3 21. ♙a6 ♖b3 22. ♙b7 ♖b1 23. ♙c8 ♖a1 24. ♙d8 ♘h6+ 25. ♙e7 ♖b8 26. ♖b1 ♖b6 27. ♖b3 ♖a6 28. ♖b6 ♖a3 29. ♖b8 a6 30. ♖h8 ♘f5+ 31. ♙f8 ♙d6 32. ♖d3 ♙c6 33. ♘e7+ ♙b7 34. ♘g8 ♙c3 35. ♖d6 ♙c8 36. ♖b6 ♘d6 37. ♖b7 ♖f5 38. ♖a7 ♘b7 39. ♖a8 mat.

575 (Hazebrouck) – Prises blanches : axb, dxе, f2xe3, g2xf3 et capture du ♘h noir.

Prises noires b7xa6 et exf.

L'objectif est de ramener le ♙ actuellement en b1 sur sa case d'origine f1 afin de reprendre g2xf3 puis f2xe3.

Position intermédiaire : ♙Bc1. ♖d1. ♖a2. ♙f1, g3. ♘d2. ♙b3, b4, c4, d3, e2, f2, g2 h4 (14). ♙Nd4. ♖a1, e3. ♙a3, b7. ♘b1, b2. ♙a6, a7, c7, d7, f3, f7, g7, h7 (15) avec cette fin de partie :

n-16. f2x♖e3+ ♙d4-c3 n-15. ♙g3-e1 f3-f2 n-14. d3-d4 ♙b7-f3 n-13. g2x♙f3 h7-h6 n-12. ♙f1-h3 h6-h5 n-11. ♙h3-f5 g7-g6 n-10. ♘d2-f1+ ♘b1-d2+ n-9. ♙f5-b1 g6-g5 n-8. ♘f1-g3 g5-g4 n-7. ♘g3xh5 g4-g3 n-6. ♘h5-f4 g3-g2 n-5. ♘f4-d3 ♘b2-a4+ n-4. ♘d3-b2 ♘a4-b6 n-3. c4-c5 ♘b6-d5 n-2. h4-h5 ♘d5-f4 n-1. d4-d5 ♘f4-e6 n. d5x♙e6! **Trait aux Noirs.**

1. ♙xd2 mat ? illégal 1. ... ♖xb1 mat.

Correction

561 (Kisliak) – ♙Bd1. ♖a5. ♖b4, f4. ♙c3, c4. ♘b2, f3. ♙a2, b3, c2, d4, e2, f2, g4, h2 (16). ♙Nd8. ♖a4. ♖b5, f5. ♙c5, c6. ♘b7, f6. ♙a7, b6, c7, d5, e7, f7, g5, h7 (16). Position après le 24^e coup noir. Comment s'est déroulée la partie ?

1. g4 g5 2. ♙g2 ♙g7 3. ♙d5 ♙d4 4. ♙c4 ♙c5 5. d4 d5 6. ♖d2 ♖d7 7. ♖a5 ♖a4 8. ♙d2 ♙d7 9. ♙b4 ♙b5 10. ♘c3 ♘c6 11. 0-0-0 0-0-0 12. ♖d3 ♖d6 13. ♖f3 ♖f6 14. ♖f4 ♖f5 15. ♘f3 ♘f6 16. ♖d1 ♖d8 17. ♖d3 ♖d6 18. ♘d1 ♘d8 19. ♖b3 ♖b6 20. ♙c3 ♙c6 21. ♖b4 ♖b5 22. b3 b6 23. ♘b2 ♘b7 24. ♙d1 ♙d8.

Scores après le n° 411 :

Leroy 5* 186 (6^e étoile), Brassaud 4* 168 (5^e étoile), d'Ales * 125, Loeffel 26* 120, Sigler 100 (1^{re} étoile), Le Gleuher 5* 96, Lauinger 11* 94, Debreu 17* 90, Borodatov * 78, Debarbieux * 45, Franco Gama 20 (cordiale bienvenue!), Schnoebelen 4* 19, Guze 2* 11.

Envoyer les solutions à :

André HAZEBROUCK
104, rue Alexandre Georges
62000 ARRAS
avant le 1^{er} mars 1994