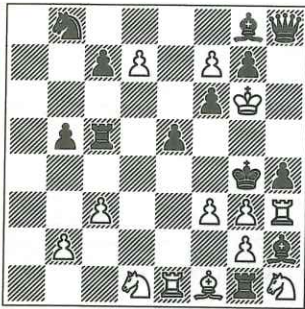


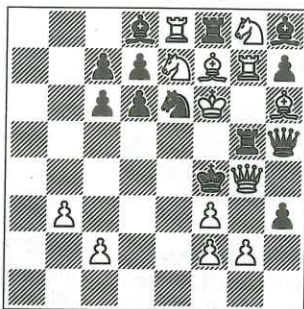
par André Hazebrouck

609 – P. Wassong
France (Inédit)



13 + 13 Résoudre la position

610 – A. Zolotarev
Russie (Inédit)



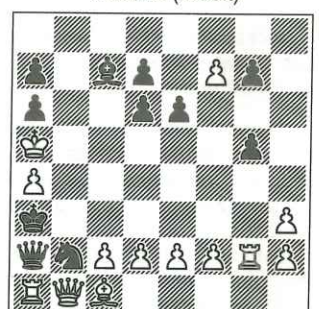
13 + 13 Quels ont été les 15 derniers coups simples ?

611 – A. Frolkine
Ukraine (Inédit)
Dédié à M. Caillaud



12 + 12 Position après le 31^e coup noir. Comment s'est déroulée la partie ?

612 – A. Kisliak
Ukraine (Inédit)



13 + 11 Sur quelles cases le Roi noir ne peut-il échapper à l'échec ?

SOLUTIONS DU N° 433

600 (Borodatov) – Les onze pièces noires manquantes ont été prises par des pions : fxcg, c2xd3xe4xf5, bxcxd, a2xb3xc4xd5xe6xf7. Les Noirs ont capturé le ♔♖B à domicile, le ♠hN s'est fait prendre sur la colonne «g». Le dernier coup noir ne pourrait être que a7 (ou c7) × ♖ ou ♔b6. Mais n-1. 0-0-0+? ♗g1-f2 n. ♗a5-b6+ a7x♗b6 est naturellement impossible à cause du ♔Ng3. 1. f8♗? est illégal. Le trait est aux Noirs.

... ♔xh4 1. f8♗ ♗g3 2. ♗h5+! ♗g4 (2. ... ♗xh2 3. ♗a3 ♔e1 4. ♔x♔e1 ♗xg2 5. ♗g3 mat) 3. ♔xh4+ ♗xh4 4. ♗b4+ ♗xh5 5. ♔h1 mat.

... ♔xh4 1. f8♗ ♔xd2+ 2. ♔x♔d2 ♗g3 (2. ... ♗e3 3. ♗b4 ♗f2 etc. 2. ... ♗g1 3. ♗d6) 3. ♗d6+ ♗f2 4. ♗f4+ ♗g1 (♗e1) 5. ♔d1 (♔h1) mat.

... ♔xh2 1. f8♗ ♗g3 (1. ... ♔xh4 2. ♗a3 ♔xd2+ 3. ♗x♔d2 ♗xg2 4. ♗f3+ ♗h2 5. ♔h1) 2. ♗g6! ♗g4 (2. ... ♗xg2 3. ♗a3 ♔g1 4. ♗f4+! ♗h1 ou h2 5. ♗h3 mat) 3. ♗a3 ♗xf5 (3. ... ♔f5 4. ♗h3+ ♗h5 5. ♗f3 mat) 4. ♗d3+ ♗g4 5. ♗f3 mat.

601 (Le Gleuher) – 1. h4 a5 2. h5 ♔a6 3. h6 ♔b6 4. h6xg7 ♔b3 5. ♔h6 b5 6. ♔a6 h5 7. a2xb3 h4 8. ♔a4 h3 9. ♔h4 h2 10. c4 h1 ♔11. ♗c2 ♔h3 12. ♗g6 ♔c3 13. ♔h1 ♔h8-h3 14. ♗b6 ♔h3-f3 15. e2x♔f3 a4 16. ♔d3 a3 17. ♔e4 a2 18. d3 a1 ♔19. ♔d2 ♔a4 20. ♔f1 ♔b4 21. ♔a1 ♔a4. Les ♔a et h blanches ont permuté, les ♔N proviennent de promotions.

«On ne peut s'empêcher, après avoir découvert la solution de l'auteur, de craindre que des démolitions existent» (P.S.).

Effectivement :

Démolition : 1. h4 g6 2. h5 a5 3. h5xg6 b5 4. ♔h4 h5 5. ♔g4 h4 6. g7 h3 7. c4 h2 8. ♗c2 h1 ♔9. ♗g6 ♔h1-h3 10. ♔h4 ♔c3 11. ♔h1 ♔h8-h3 12. ♗b6 ♔h3-f3 13. e2x♔f3 a4 14. ♔d3 a3 15. ♔e4 ♔a4 16. d3 ♔b4 17. ♔d2 ♔b4-b3 18. a2x♔b3 a2 19. ♔b1 a1 ♔20. ♔f1 ♔a2 à a8 21. ♔a1 ♔a4 (G.Lo).

602 (Leroy) – 1. h4 ♔f6 2. h5 ♔e4 3. h6 ♔c5 4. h6xg7 h5 5. a4 h4 6. a5 h3 7. a6 h2 8. a6xb7 h2x♔g1 ♔9. ♔a6 ♔h2 10. ♔g6 f7x♔g6 11. e4 ♗f7 12. ♗h5 g6x♗h5 13. g8♔+ ♗g6 14. ♔g8-c4 d5 15. e5 ♗d6 16. e6

♔d7 17. e6x♔d7 e5 18. d4 ♔e7 19. ♔h6 ♔h4 20. ♔f8 ♔g5 21. d8♔♗h6 22. ♔d6 e4 23. ♔a6 e3 24. ♔a1! a5 25. ♔c3 ♔a6 26. ♔a2 ♔c6 27. ♔c3 ♔b8-a6 28. b8♗ e2 29. ♗b3 e2x♔f1 ♔30. ♗d1! ♔d2+ 31. ♔f1!.

Thème Pronkine triplé, mais...

Démolition : 1. ♔c3 g5 2. ♔d5 g4 3. ♔xe7 g3 4. ♔x♔c8 g3xh2 5. ♔e7 h2x♔g1 ♔6. ♔d5 a5 7. ♔c3 ♔a6 8. ♔a4 ♔h6 9. e4 ♔h2 10. e5 ♔e7 11. e6 ♔h4 12. e6xf7+ ♗e7 13. d4 h5 14. f8 ♔a6 15. ♔e6 ♔h6 16. ♔g5 ♔c6 17. ♔e4 b5 18. ♔e4-c3 b4 19. ♔b1 b3 20. ♔h6 ♗f6 21. ♔f8 ♗g5 22. ♔d2 b3xa2 23. ♔b1 a2x♔b1 ♔24. ♔c3 d5 25. ♔a2 ♔f6 26. ♗e2 ♔d7 27. ♗e1 ♔d7-c5 28. c3 ♗f6 29. ♔d6 ♗h6 30. ♔f8 ♔d2.

603 (Plaksine et Zolotarev) – Prises noires : c7xd6, d7xe6, h7xg6xf5xe4 et ♗g1xg2+.

Prises blanches : a6xb7 pour promotion sur b8, bxc7 pour l'une des deux promotions sur c8, e6xf7 et capture du ♔♖N à domicile.

On peut admettre ♔h1-f1 (ou 0-0) comme plus court trajet de la ♔f1. Alors tout rétropat sera évité avec cette séquence finale :

n-5. a6x♔b7 a7-a6 n-4. b7-b8♗ h7x♔g6 n-3. ♗b8-b7 g6x♔f5 n-2. ♗b7-e4 f5x♗e4 n-1. ♔c4-e3 ♔g2-f3+ n. ♔e3-g2 ♗g1x♔g2+.

L'ouverture de la cage passe par la reprise de f7-f6. On pourra rétrograder jusqu'à cette position débloquée en remarquant que le ♔♖B ne peut être ressuscité que sur la case noire d6 et qu'en conséquence il y a eu aussi promotion du ♔d blanc. ♗Bg3. ♗b3. ♔f1, h4. ♔b2, h3. ♔h1, f6. ♔a6, c5, c6, d6, e6, f2, g4, h5 (16). ♔Ng5. ♗g1. ♔b8, f8. ♔g2. ♔h6. ♔a7, b6, c7, d7, e7, f7, g7, h7 (14).

Ensuite : n-26. ♔f6-g8 f7-f6 n-25. ♔b2-e5 ♔f8-f7 n-24. e6x♔f7 ♔b8-a8 n-23. ♗b3-d6 e7x♗d6 n-22. d6-d7 ♔a8-b8 n-21. ♔e5-d6 ♔b8-a8 n-20. d7-d8 ♔a8-b8 n-19. ♔d8-b7 ♔b8-a8 n-18. ♔b7-a5 ♔a8-b8 n-17. ♔a5-c4 c7x♔d6 n-16. c6-c7 ♔b8-a8 n-15. c5-c6 ♔a8-b8 n-14. c7-c8 ♔b8-a8 n-13. c6-c7 ♔a8-b8 n-12. ♔c8-b7 ♔b8-a8 n-11. ♔b7-e4 ♔a8-b8 n-10. ♔e4-g6 ♔b8-a8 n-9. c7-c8 ♔a8-b8 n-8. ♔c8-b7 ♔b8-a8 n-7. ♔b7-e4 ♔a8-b8 n-6. ♔e4-f5 ♔b8-b7 n-5. a6x♔b7 a7-a6 etc.

Le plus court trajet est donc ♔h1-f1 (ou 0-0).

«Un magnifique thème Frolkine quadruplé avec détermination exacte des pièces et des cases de promotion et de capture.

Domage que l'énoncé apparaisse comme une condition permettant de bloquer la ♔B en f1» (P.S.).

604 (Le Gleuher) – 1. ♗g5-g4 c5-c4+ 2. ♗h4-g5 ♔h2-g3+ 3. ♗g3-h4 ♔g1-h2+ 4. ♔f1-f2 ♔d2-e1+ 5. ♗f2-g3 ♔h2-g1+ 6. ♗g1-f2 ♔g3-h2+ 7. ♔f2-f1 ♔e1-d2+ 8. ♗h2-g1 ♔h4-g3+ 9. ♗g3-h2 ♔g5-h4+ 10. ♗h4-g3 ♔h6-g5+ 11. ♗g5-h4 ♔g7-h6+ 12. ♗g6-g5 ♔g8-f7+ 13. ♗h7-g6 ♔f7-g8+ 14. ♗h8-h7 ♔h6-g7+ 15. ♗g7-h8 ♔g5-h6+ 16. ♗h6-g7 ♔h4-g5+ 17. ♗g5-h6 ♔g3-h4+ 18. ♗h4-g5 ♔h2-g3+ 19. ♗g3-h4 ♔g1-h2+ 20. ♔f1-f2 ♔d2-e1+ 21. ♗f2-g3 ♔h2-g1+ 22. ♗g1-f2 ♔g3-h2+ 23. ♔f2-f1 ♔e1-d2+ 24. ♗h2-g1 ♔h4-g3+ 25. ♗g3-h2 ♔g5-h4+ 26. ♗h4-g3 ♔h6-g5+ 27. ♗g5-h4 ♔g7-h6+ 28. ♗g6-g5 ♔g8-f7+ 29. ♗h7-g6 ♔f7-g8+ 30. ♗h8-h7 ♔h6-g7+ 31. ♗g7-h8 ♔g5-h6+ 32. ♗h6-g7 ♔h4-g5+.

Il faut maintenant déplacer le ♔Nf7 avant d'entamer un 3^e cycle qui conduirait à la nullité par répétition de position.

33. ♗g6-h6 ♔g8-f7+ 34. ♗g5-g6 ♔g3-h4+ 35. ♗h4-g5 ♔h2-g3+ 36. ♗g3-h4 ♔g1-h2+ 37. ♔f1-f2 ♔d2-e1+ 38. ♗f2-g3 ♔h2-g1+ 39. ♗g1-f2 ♔g3-h2+ 40. ♔f2-f1 ♔e1-d2+ 41. ♗h2-g1 ♔h4-g3+ 42. ♗g3-h2 ♔g5-h4+ 43. ♗h4-g3 ♔h6-g5+ 44. ♗g5-h4 ♔g7-h6+ 45. ♗h6-g5 ♔h8-g7+ 46. ♗h7-h6 ♔f7-g8+ 47. ♗g6-h7 ♔g8-f7 48. ♗f7-g6 ♔h7-g8+ 49. ♗e8-f7 ♔c8-d7+ 50. ♔d7-e8 ♔b7-c8+ 51. ♔d5-c3 et les Noirs doivent reprendre un coup de pion en vertu de la règle de nullité des 50 coups.

51. ... a7-a6 52. ♔b6 d5 et les Blancs font mat par 1. ♔7 mat.

Scores après le n°433 :

Le Gleuher 6* 169 (7^e étoile), Schnoebelen 4* 154 (5^e étoile), Loeffel 26* 150 (27^e étoile !!), Debure 18* 140, Sigler * 110, Leroy 6* 101, Lauinger 12* 129, Zolotarev 60, Brassaud 6* 50, Gouze 2* 41, Gama 25.

Envoyer les solutions à :
André HAZEBROUCK
104, rue Alexandre Georges
62000 ARRAS
avant le 1^{er} décembre 1995