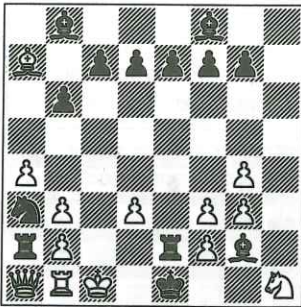


par André Hazebrouck

613 – T. Le Gleuher
France (Inédit)



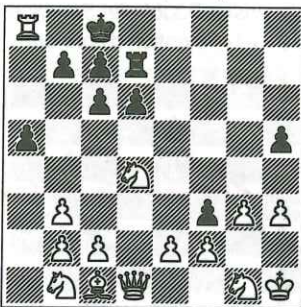
13 + 13 Ajouter une pièce puis mat en 1 coup.

614 – T. Le Gleuher
France (Inédit)



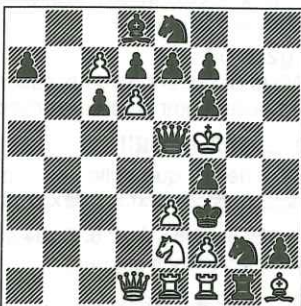
15 + 10 Mat en 3 coups.

615 – M. Caillaud
France (Inédit)



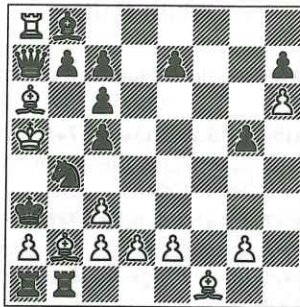
14 + 9 Mat au 22^e coup blanc. Commentaires est déroulée la partie ?

616 – N. Plaksine et A. Zolotarev
Russie (Inédit)



10 + 14 Nombre minimal de coups de Dames ?

617 – A. Zolotarev
Russie (Inédit)



12 + 13 Résoudre la position.

SOLUTIONS DU N° 436

605 (Frolkine) – 1. f4 h5 2. f5 h4 3. f6 h3 4. f6xg7 ♖f6 5. g8 ♗h4 6. ♗g4 ♙h6 7. ♗e6 f7x♗e6 8. a4 ♗f7 9. a5 ♗g6 10. a6 ♗h5 11. a6xb7 ♗a6 12. b8 ♗ ♙b7 13. ♗c6 d7x♗c6 14. ♗f3 ♗d4 15. ♗e5 ♗b6 16. d4 ♗g8 17. ♗d3 ♗g3 18. ♗h7 ♗e4 19. ♗g8 ♗e3 20. ♗d7 ♗g1 21. ♗b8.

Un nouveau thème d'Andrey Frolkine qui propose l'appellation «anti-phénix». Les pièces promues sont capturées, les pièces originales correspondantes sont sur les cases de promotion.

Malheureusement **démoli** comme suit : 1. a4 h5 2. a5 h4 3. a6 h3 4. a6xb7 ♗a6 5. b8 ♗ ♙b7 6. ♗c6 d7x♗c6 7. f4 ♗d4 8. f5 ♗b6 9. d4 ♗h4 10. ♗d3 ♗f6 11. ♗b3 ♗e4 12. ♗e6 f7x♗e6 13. f6 ♗f7 14. f6xg7 ♗g6 15. g8 ♗+ ♗h5 16. ♗f3 ♗h6 17. ♗h7 ♗g8 18. ♗e5 ♗g3 19. ♗g8 ♗e3 20. ♗d7 ♗g1 21. ♗b8.

606 (Caillaud) – 1. h4 a5 2. ♗h3 a4 3. ♗b3 a4x♗b3 4. c4 ♗a3 5. ♗c2 b3x♗c2 6. e4 ♗h3 7. a5d5 8. a5d4 9. a6d3 10. a7♗d4 11. ♗a6 ♗c3 12. ♗g6 h7x♗g6 13. a8 ♗h5 14. ♗a1 ♗a5 15. h5 e5 16. h6 ♗e7 17. h7 ♗f6 18. h8 ♗g5 19. ♗h5+ ♗g4 20. ♗f5 ♗h8 21. ♗h5 ♗a8 22. ♗h1.

Aucune des Tours n'est d'origine ! Les Tours blanches sont issues de promotions Pronkine, les Tours noires ont échangé leurs places. Probablement la première combinaison des deux thèmes dans une partie exacte.

«La touche du Maître sur un thème à la mode» (P.L.). «Chaque engrenage de cette mécanique est parfaitement bien huilé. Du grand Caillaud comme toujours» (F.B.).

607 (Le Gleuher) – 1. e4 h5 2. ♗g4 h5x♗g4 3. a4 ♗h3 4. ♗a3 ♗d3 5. ♗b3 g3 6. ♗b6 a7x♗b6 7. h4 ♗a5 8. h5 ♗a5-d5 9. h6 ♗d5-d4 10. h7 d5 11. ♗h6 ♗d7 12. ♗d6 e7x♗d6 13. h8 ♗ ♗e7 14. ♗h1 ♗h4 15. a5 ♗e7 16. a6 ♗f6 17. a7 ♗g5 18. a8 ♗ ♗f6 19. ♗a1 ♗a4 20. e5 b5 21. e6 b6 22. e7 ♗b7 23. e8 ♗ ♗a8 24. ♗e2 ♗e4 25. ♗d1.

Thème Pronkine triplé (♗ et 2 ♗B) mais **démoli**, par exemple : 1. h4 h5 2. ♗h3 ♗h6 3. ♗a3 ♗d6 4. ♗a6 b5 5. ♗b6 a7x♗b6 6. e4 ♗a3 7. ♗g4 ♗a3-d3 8. a4 ♗d6-d4 9. a5 d5 10. a6 ♗d6 11. a7 ♗b4 12. a8 ♗ h5x♗g4 13. ♗a3 ♗a4 14. ♗d6 e7x♗d6 15. h5 ♗e7 16. h6 ♗b7 17. h7 ♗a8 18. h8 ♗g3 19. ♗h1 ♗h4 20. e5 ♗e7 21. e6 ♗f6 22. e7 ♗g5 23. e8 ♗ ♗f6 24. ♗e2 ♗e4 25. ♗d1. Ou encore : 1. e4 a6 2. ♗b5 a6x♗b5 3. e5 ♗a3 4. ♗g4 ♗d3 5. a4

h5 6. a5 h5x♗g4 7. a6 g3 8. a7 ♗h4 9. a8 ♗b6 10. ♗f3 ♗h4-d4 11. ♗e2 d5 12. h4 ♗d6 13. h5 ♗b4 14. h6 ♗a4 15. h7 ♗b7 16. ♗h6 ♗a8 17. ♗d6 e7x♗d6 18. h8 ♗ ♗e7 19. ♗h1 ♗h4 20. e6 ♗e7 21. ♗f1 ♗f6 22. e7 ♗g5 23. e8 ♗ ♗f6 24. ♗e2 ♗e4 25. ♗d1.

608 (Plaksine et Zolotarev) – Prises blanches dx e, g2xf3 et hxg pour promotion g8 ♗. Prises noires axb et cxd pour promotions b1 ♗ et d1 ♗. Il est possible de rétrograder jusqu'à cette position débloquée : ♗Be6. ♗h6. ♗g7, h7. ♗f1, h2. ♗g1, g3, g5. ♗a3, ♗2, d3, e2, f2, g2 (15). ♗Ng4. ♗g6. ♗d7, h5. ♗c8, g8, h8. ♗f3, f7. ♗b7, ♗7, d5, e7, f6, h4 (15).

Avec : n-15. g2x♗f3 ♗g4-f4 n-14. ♗f1-h3 ♗7-c6 n-13. ♗h3-f5 d5-d4 n-12. ♗f5-e4 ♗7-c6 n-11. ♗e4-c6 ♗d7 d5+ n-10. ♗c6-d7 ♗f7-d6+ n-9. ♗g5-f7+ ♗d5-g5 n-8. a3-a4 ♗d6-e4 n-7. d3x♗e4 d4-d3 n-6. a4-a5 d3-d2 n-5. a5-a6 d2-d1 ♗ n-4. a6-a7 ♗d1-e3 n-3. a7-a8 ♗ ♗e3-f1 n-2. ♗g3-f5+ ♗f1-g3 n-1. ♗f5-d4 ♗5x♗d4 n. ♗g1-h3 mat.

Il est alors facile d'évacuer les pièces de l'angle Nord-Est de l'échiquier pour reprendre ♗e5-e6. Plus court trajet du Roi blanc : ♗e1-d2-e3-e4-e5-e6 soit 3 + 2 √.

Démolition. La position peut cependant être débloquée plus facilement et plus rapidement en rétrogradant jusqu'à cette position : ♗be1. ♗b1. ♗g7, h8. ♗d7, h2. ♗c4, g1. ♗a5, ♗2, d3, e2, f2, f3 (14). ♗Ng5. ♗a4. ♗g6, h5. ♗c8, h6, h7. ♗b8, f5. ♗b7, d6, e7, f7, h4 (14). Séquence finale : n-18. ♗e1-d2 ♗f5-d4 n-17. ♗d2-e3 ♗d4-f5+ n-16. ♗e3-e4 d6-d5+ n-15. ♗e4-e5 f7-f6+ n-14. ♗e5-e6 ♗f5-g3 n-13. ♗b1-b6 ♗b8-c6 n-12. ♗b6-d8 ♗c6-e5 n-11. ♗d8-f8 ♗g5-f4 n-10. ♗c4-d6 ♗g6-g5 n-9. ♗d6-f7 ♗h7-g8 n-8. ♗g7-g6 ♗h6-g7 n-7. ♗h8-h7 ♗g7-h8 n-6. ♗f8-h6 ♗a4-e4 n-5. ♗g6-g7 ♗e4-g6 n-4. a5-a6 ♗e5-c4 n-3. a6-a7 ♗c4-d6 n-2. a7-a8 ♗d6-c4 n-1. d3x♗e4 d5-d4 n. ♗g1-h3 mat.

Correction. ♗Be6. ♗g5. ♗g7, h7. ♗d7, h2. ♗f7. ♗h7, ♗2, e2, e5, f2, f3 (13). ♗Nf4. ♗h8. ♗h5. ♗c8, g1, g8. ♗g3. ♗b7, d4, e7, f6, g6, h4 (13).

Séquence finale. n-15. g2x♗f3+ ♗g4-f4 n-14. ♗f1-h3 d5-d4 n-13. ♗h3-f5 ♗7-c6 n-12. ♗f5-e4 ♗6-c5 n-11. ♗e4-c6 ♗d7-d5+ n-10. ♗c6-d7 ♗f7-d6+ n-9. ♗g5-f7+ ♗d5-g5 n-8. a3-a4 ♗d6-e4 n-7. d3x♗e4 d4-d3 n-6. e4-e5 d3-d2 n-5. a4-a5 d2-d1 ♗ n-4. a5-a6 ♗d1-e3 n-3. a6-a7 ♗e3-f1 n-2. ♗g3-f5+ ♗f1-g3 n-1. ♗f5-d4 ♗5x♗d4 n. ♗h6x♗g5+.

Retour sur le 600 (Borodotov) – Insoluble après... ♗xh2. 1. f8 ♗ ♗g3 2. ♗g6 ♗g1 3. ♗a3+ ♗e3! 4. ♗xe3+ ♗xg2?. L'énoncé correct serait : mat en 6 coups.

Correction du 601 (Le Gleuher) ♗f1→b1, ♗c1→d4. Solution identique, sauf 19. ♗e3 au lieu de ♗d2 et 20. ♗d4 au lieu de ♗f1.

Score après le n°436 : Debreu 18* 170 (19^e étoile !), Leroy 6* 141, Sigler * 140, Lauinger 12* 129, Zolotarev 60, Brassaud 6* 50, Le Gleuher 7* 49, Schnoebelen 5* 44, Gouze 2* 41, Ouradou 30, Gama 25, Loeffel 27* 20.

Cordiale bienvenue à Frédéric Ouradou de Chelles, Seine-et-Marne.

Envoyer les solutions à :
André HAZEBROUCK
104, rue Alexandre Georges
62000 ARRAS
avant le 1^{er} mars 1996