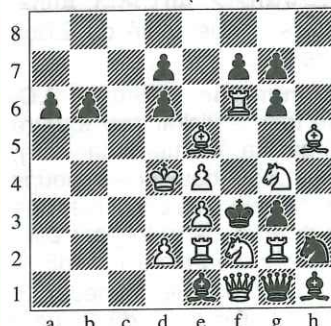


ANALYSE RETROGRADE

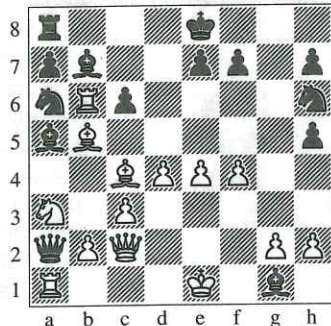
par André Hazebrouck

638 – A. Zolotarev
Russie (Inédit)



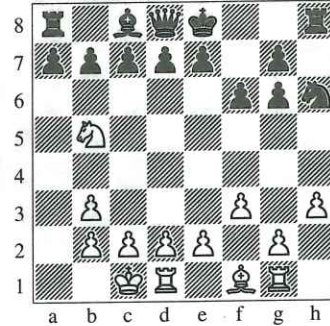
12 + 13 Mat en 1 coup.

639 – A. Frokine
Ukraine (Inédit)



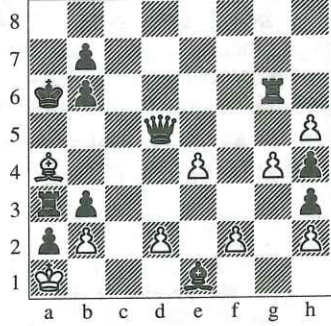
14 + 14 Plus courte partie justificative en 21,5 coups.

640 – S. Vokal
Slovaquie (Inédit)



13+ 14 Position après 13. 0-0-0. Les Noirs peuvent-ils roquer? b Δf6 → f7

641 – T. Le Gleuher
France (Inédit)



9+11 Aidé de série conséquent. Voir texte.

641 – Les Noirs jouent 14 coups de série, puis les Blancs font mat en 1 coup. Il s'agit d'un problème-série conséquent. A chaque coup de la série, on doit reconsidérer la légalité de la position, y compris les cas de prise en passant et roque sans tenir compte des coups précédents. Chaque position est indépendante des autres.

SOLUTIONS DES N°449-452

629 (Kornilov) – La position des ♖a8 et b8 implique des ♗b7 et ♘c7 blancs après b6xc7 et a6xb7. De même les ♗e7 et f7 à cause du ♘g8 et de la sortie du ♙f8, deux prises blanches e6xf7 et d6xe7. Détermination facile de la couleur des pions, promotion noire sur d1. Le ♗h6 est noir, la 5^e prise est forcément ♗h4xh5 mat. ♗g4, ♗d4 et g1, ♗f3 et g2 sont blancs. La ♗f3 est donc noire et le ♙b8 est un des deux Fous blancs, la couleur des ♗a8 et g8 n'étant pas encore déterminée. Mais si on reprend d6xe7 après avoir ramené en d7 le ♗d noir dont est issu la ♗f3 la position est illégale. Il faut reprendre d'abord a6x♗ ou ♗b7, évacuer le ♙a8 forcément noir en d7 et ramener le ♗b6 sur b7 afin de ressusciter une ♗N sur c7, après quoi ♗c7 et ♗d7 regagnent a8 et c8. Le reste est facile. Le ♗d noir ramené en d7, on reprend d6x♙e7 etc.

La ♗h8 n'ayant pas pu sortir, il faut l'ajouter.

Les pièces sont donc coloriées ainsi : ♗Bg4. ♗h5. ♗d4, g1. ♙b8, g8. ♗e3, f2. ♗b7, c5, c7, e7, f5, f7, g6, h3 (16). ♗Nh6. ♗f3, h8. ♙a8. ♗a7, b6, c6, e6, f6, g7, h7 (11).

Trois derniers coups simples : n-1. ♗g3-h4+ ♗f4-h5 n. ♗h4x♗h5 mat.

630 (Kornilov) – Quatre prises blanches par ♗, c5xd6, axb, bxç, hxg et une capture noire fx♗e. Aucune de ces captures ne peut être reprise dans l'immédiat. Pour dénouer la position il faut ramener le ♗Nf8 en e4

via g3. A condition d'attribuer le rétro-trait aux Blancs, on peut remonter jusqu'à cette position intermédiaire qui ne diffère de celle du diagramme que par ces seules différences : ♗a3 → a4 et ♗f8 → e4 pour les Noirs, ♗c5 → c4 pour les Blancs.

Séquence finale : n-18. ♗c4-c5 ♗e4-g3 n-17. ♗c7-a8 ♗g3-h5 n-16. ♗g7-e8 ♗h5-g7 n-15. ♗e8-c7 ♗g7-e8 n-14. ♗c7-a6 ♗e8-c7 n-13. ♗a6-b8 ♗c7-a6 n-12. ♗b8-d7 ♗a6-b8 n-11. ♗a8-c7 ♗b8-a6 n-10. ♗c7-e8 ♗a6-b8 n-9. ♗e8-g7 ♗b8-a6 n-8. ♗d7-b8 ♗a6-c7 n-7. ♗b8-a6 ♗c7-e8 n-6. ♗a6-c7 a4-a3 n-5. ♗c7-a8 ♗e8-c7 n-4. ♗g7-e8 ♗c7-a6 n-3. ♗e8-g7 ♗a6-b8 n-2. ♗g7-e8 ♗b8-d7 n-1. ♗e8-g7 ♗d7-f8 n. ♗a8-c7, diagramme.

Le trait étant aux Noirs, 1. ♗xd5 mat? est illégal.

631 (Caillaud) – 1. a4 h5 2. ♗a3 h4 3. ♗g3 h4x♗g3 4. d3! ♗h4 5. ♗d2 ♗b4 6. h4 e5 7. h5 ♗h4 8. h6 ♗c4! 9. h7 e4 10. ♗h6 e4xd3 11. ♗b6 a7x♗b6 12. h8♗ ♗a5 13. ♗h1 ♗h5 14. a5 ♗c5 15. a6 d6 16. a7 ♗g4 17. a8♗ ♗f3 18. ♗a1 ♗a4 19. g2x♗f3 ♗a8 20. f4 ♗a6 21. ♗c3 ♗h8. Les ♗B a1 et h1 sont issues de promotions, les ♗N a8 et h8 ont échangé leur place.

632 (Vokal) – Si le dernier coup joué est e2x♗, ♗, ♗ ou ♗f3, il n'y a pas de mat en un coup parce que les Noirs gardent le droit de roquer. 1. ♗xf3? 0-0-0!

Les Blancs reprennent e2x♗f3! Mat en deux coups. 1. ♗x♗f3! et 2. ♗f8 mat. Le Fou ressuscité sur f3 résulte forcément de la promotion du ♗eN en b1 moyennant cinq prises. La ♗B a été capturée dans son coin. Prises blanches : axbxc, e2xf3 et capture du ♗N à domicile. Le ♗f blanc s'est transformé sur f8 après capture du ♗fN sur sa colonne. Roque noir cassé.

Démolition. Si les prises blanches ont été dxç, fxexd, e2xf3 le ♗fN a pu se promouvoir par f2x♗g1. Après reprise de e2x♗f3, 1. ♗x♗f3 0-0-0! et pas de mat.

Correction. + ♗h1 blanche, ♗g2 → e2. Après reprise de g2x♗f3, mat en deux coups.

633 (Volet) – Prises blanches : axb, f6xe7 et g2xf3 et pour les Noirs c6xd5 et hxg. Promotion sur a1, capture du ♗B à domicile. Pour ouvrir la cage Sud il faut reprendre g2xf3 après reconduite en f1 du ♗B décapuré sur d5. Pas de rétro-coups du ♗h6 au-delà de h4 ni du ♗g5 au-delà de g6 (retour des ♗h). Le dernier coup c6x♗d5 évite tout rétropat, la ♗b8 doit s'interposer en d3 pour que le Fou accède aux cases e4 et f5; Position intermédiaire aux : ♗Ba2. ♗a1. ♗d8, e8, ♗f1. ♗f2. ♗b2, b4, c3, d2, e2, e7, g2, h4 (14). ♗Nc2. ♗c1. ♗b3, c5. ♗c8, f8. ♗e5. ♗b7, c7, d7, e6, f3, g6, g7 (14).

Avec cette suite : n-13. ♗f2-d1 f3-f2 n-12. h4-h5 ♗e5-f3 n-11. g2x♗f3 ♗c5-d5 n-10. ♗f1-h3 ♗d5-d6 n-9. ♗h3-f5 ♗d6-d3 n-8. ♗f5-e4 g6-g5 n-7. ♗e4-c6! ♗d3-d6 n-6. ♗c6-b5 ♗d6-a6+ n-5. ♗b5-a4 ♗a6-a8 n-4. h5-h6 ♗a8-b8 n-3. ♗a4-b5 ♗b8-a8+ n-2. ♗b5-a6 ♗a8-b8 n-1. ♗a6-c4 c7-c6 n. ♗c4-d5 c6x♗d5 mais aussi : n-18. ♗f2-d1 f3-f2... n-13. ♗f5-e4 c7-c6 n-12. ♗e4-d5 ♗d3-e3 n-11. ♗d5-c4 ♗e3-e4 n-10. ♗c4-d5 ♗e4-e5 n-9. ♗d5-c4 ♗e5-c5 n-8. ♗c4-d5 ♗c5-b5 n-7. ♗d5-c4 ♗b5-b6 n-6. ♗c4-b5 ♗b6-a6+ n-5. ♗b5-a4 ♗a6-a8 n-4. h5-h6 ♗a8-b8 n-3. ♗a4-b5 ♗b8-a8+ n-2. ♗b5-a6 ♗a8-b8 n-1. ♗a6-c4 g6-g5 n. ♗c4-d5 c6x♗d5.

Les cases nécessairement occupées par le ♗R blanc sont donc f1, h3, f5, e4, b5, a4, a6, c4, d5.

Corrections

Les corrections des problèmes 611 et 619 (Froline) et 621 (Leroy) seront données ultérieurement.

Scores après le n°452 : Zolotarev * 118, Schnoebelen 6* 116, Brassaud 7* 114, Loeffel 27* 95, Debreu 20* 95, Leroy 7* 104, Maldì 2* 91, Gama 70, Le Gleuher 8* 49, Sigler 2* 10, Grinner 10.