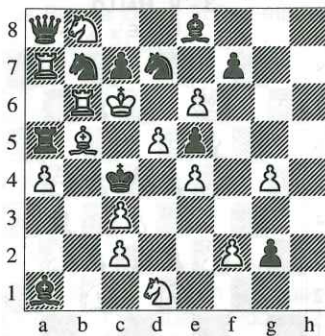


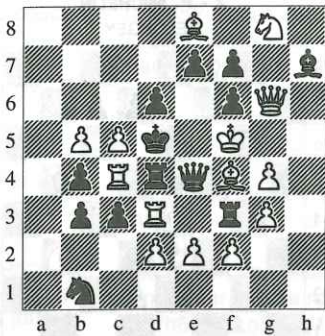
642 - A. ZOLOTAREV
RUSSIE (Inédit)



14 + 11

Résoudre la position.

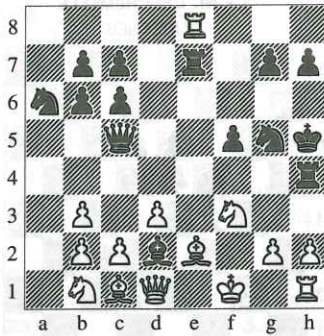
643 - A. KORNILOV
RUSSIE (Inédit)



14 + 13

Résoudre la position.

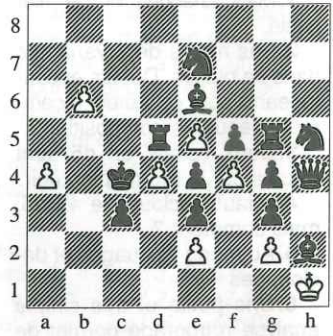
644 - A. FROLKINE
UKRAINE (Inédit)



14 + 14

Plus courte partie justificative
en 20,5 coups.

645 - T. LE GLEUHER
FRANCE (Inédit)



8 + 14

Aidé de série conséquent.
Les Noirs jouent 16 coups de série,
puis les Blancs font mat en 1 coup.

Solutions du n°455

634 - CAILLAUD

1. h4 b6 2. ♖h3 ♗a6! 3. ♜f3 ♗c4! 4. ♜f6
g7x♜f6 5. ♗c3 ♗h6 6. ♗e4 ♗f4 7. c3
♗h6 8. ♖a4 ♜g8 9. ♖c6 d7x♖c6 10. b3
♖d3 11. ♗a3 ♖f3 13. g2x♖f3 ♜g5
13. ♗h3 ♗g8 14. ♗c8 ♗e6 15. ♗a6 ♗c8
16. 0-0-0 e6 17. ♗f8 ♗d6 18. ♗h6 ♗f8
19. ♗b2 ♗e7 20. ♗a3.

Carrés exécutés par les Fous noirs.
"Mon préféré des quatre" (F.B.).

635 - KORNILOV

Intention. Prises blanches déterminées :
cxd, d6xc7. Captures noires axb, bxc,
h7xg6, g7xh6 et ♜f6xe6+. Promotion en
a8. Pour dénouer la position on
rétrograde jusqu'à une position qui ne
diffère de celle du diagramme que par

- Blancs : + ♗b7, d4 fi d2, e3 fi e2,

- Noirs : + ♖d8, ♜e6 fi f6, ♗h1 fi e6.

Dix derniers coups simples :

n-4. ♗b7x♖d8 ♗e6-b3 n-3. ♗d8-e6

♗b3-d1 n-2. e2-e3 ♗d1-f3 n-1. d2-d3

♗f3-h1 n. d3 -d4 ♜f6x♗e6+.

Démolitions : n-5... ♜f7-f6 n-4. ♖e8-f7
♗e6-b3+ n-3. ♗f8-e6 ♗b3-d1 n-2. e2-e3
♗d1-f3 n-1. d2-d3 ♗f3-h1 n. d3-d4
♜f6x♗e6+ ; n-3... g7x♖h6 n-2. ♜f7-g7
♗f1-g2 n-1. ♖e8-f7 ♗g2-h1 n. ♗f8x♗e6
♜f6x♗e6+. Promotion a8♖ ou encore : n-
2. ♖e8-f7 ♗e6-d4+ n-1. ♗g8-e6 ♗f3-h1
n. c3x♗d4 ♜f6x♗e6+.

636 - VOLET

Prises blanches axb, cxdxexf7, f2xe3 et
capture du ♗hN sur sa colonne.
Noirs a7x♖b6 et d7x♜c6. Pour ouvrir la
cage Nord il faut reprendre g7-g6 après
avoir sorti la ♖B et le ♗N pour réinstaller
en f8 le ♗♗N ressuscité. On rétrograde
jusqu'à cette position intermédiaire :
♗Be6. ♖h6. ♜f4. ♗g1, g8. ♗d8, h8. ♗a3,
b3, d2, e2, e3, f7, g3, h2 (15). ♗Nf8.
♗e8, g7. ♗h5. ♗a7, b7, c6, c7, e7, f6, g6,
h4 (12).

Séquence finale : n-10... h4-h3! n-9.
♖h6-h7 ♗g7-h6 n-8. ♜f4-h4 ♗h6-f4 n-7.
♜h4xh3 ♗f4-e5 n-6. ♜h3-h4 ♗e5-a1
n-5. ♜h4-b4 ♗a1-b2 n-4. h2-h4 ♗b2-a1
n-3. ♗g1-h2 ♗a1-c3 n-2. ♜b4-b6

♗c3-b4 n-1. a3x♗b6 a7x♖b6 n. b4-b5.

Les trois dernières captures ont donc été
a7x♖b6, a3x♗b6 et ♜h4xh3.

637 - ZOLOTAREV

Quatre prises, axb pour les Blancs,
f7xe6, g7xf6 et d6xe5 pour les Noirs. Le
♗Nd2 libéré sera réinstallé en f8 pour
dénouer la position, d'où la manœuvre
aboutissant à cette position intermédiaire
: ♗Bg5. ♖g1, f6. ♜d2-e1. ♗c1-g2, ♗f2,
h2. ♗b2, c2, d4, e2, f3, g3, h4 (16).
♗Ne3. ♖h1. ♜d1, f1. ♗f8, h3. ♗e8, g4.
♗a7, c7, d6, e7, f7, g7, h5 (15). Ensuite :
n-12... g7x♖ (♖ ou ♗) f6+ n-11. ♗g5-f5
♗f8-h6 n-10. d4-d5 ♗h6-f4 n-9. c2-c3
♗f4-e5 n-8. c3-c4 ♗e5-c3 n-7. ♜d2-d4+
♗c3-d2 n-6.

♗f2-d3+ ♗g4-f2+ n-5. ♜d4-g4 a7-a6

n-4. ♗d3-e5 d6x♗e5 n-3. d5-d6 a6-a5

n-2. d6-d7 a5-a4 n-1. d7-d8 ♗a4-a3

n. ♗d8-e6 f7x♗e6+.

Plus court trajet du Roi noir :

♗e8-d7-e6-e5-e4-e3 (3 + 2 V2).

Démolition : on peut aussi rétrograder
jusqu'à une position où le ♗N a déjà joué
♗e8-d7-d6-d5-d4 ; ♗Bf4. ♖g1. ♜e1, h5.
♗d2, g2. ♗h2. ♗b2, c4, d3, e2, f2, g3
(13). ♗Nd4. ♖h1. ♜d1, f1. ♗f8, h3. ♗e8,
g4. ♗a7, c7, e6, e7, f6, f7, h7 (15).

D'où : n-11... e6-e5+ n-10. ♗f4-f5 ♗f8-h6

n-9. ♗d2-c1 ♗h6-d2 n-8. ♜h5-g5 h7-h6 n-

7. f2-f3+ ♗g4-f2+ n-6. ♜g5-g4+ ♗d4-e3

n-5. d3-d4 h6-h5 n-4. d4-d5 a7-a6 n-3.

d5-d6 a6-a5 n-2. d6-d7 a5-a4 n-1. d7-

d8 ♗a4-a3 n. ♗d8-e6 f7x♗e6+.

Plus court trajet du Roi noir : ♗e8-d7-d6-d5-
d4-e3 (également 3 + 2 V2).

611 - FROLKINE

♗Bd3. ♖d1. ♜a1, g1. ♗f8, g2. ♗b1, h3.

♗a2, a4, b4, c2 (12). ♗Nf7. ♖a8. ♜h5.

♗b5, h4. ♗a6, h2. ♗b2, b6, b7, c7, f6

(12).

Plus courte partie justificative en 30 coups.

1. h4 e5 2. h5 e4 3. h6 e3 4. h6xg7 h5

5. g4 h4 6. g5 h3 7. g6 h2 8. ♗h3 ♜h5

9. ♜g1 ♗h6 10. g8 ♗h1 ♖11. g7 ♖c6

12. ♗g2 ♖c3 13. d2x♖c3 e3xf2+ 14.

♗d2 ♗e7 15. e4 ♗h4 16. e5 f6 17. ♗b3
f1 ♜18. g8 ♗f4 19. ♗c4 d5 20. e6 ♗d7
21. e7 ♗f7 22. e8 ♜ d5x♗c4 23. ♜e6
c4x♗b3 24. ♜b6 a7x♖b6 25. ♗d3 ♜a3
26. b2x♜a3 ♗a6 27. a4 ♖a8 28. ♗a3 b2
29. ♗f8 ♜b4 30. c3x♗b4 ♗b5+.

619 - FROLKINE

♗Be1. ♖g8. ♜a1, h1, ♗c1, f1. ♗b1, g1.

♗a2, c2, d3, e2 (12). ♗Nc5. ♖b4. ♜a3,

b7. ♗f5. ♗c6, f6. ♗b2, d5, d6, d7, e7, f7,

h3 (14). Plus courte partie justificative en

25 coups. 1. f4 a5 2. f5 a4 3. f6 a3 4.

f6xg7 ♗f6 5. g8 ♖ a3xb2 6. ♖g3 ♜a3 7.

♖d6 c7x♖d6 8. g4 ♖b6 9. g5 ♗d8 10. g6

♗c7 11. g7 ♗c6 12. g8 ♖c5 13. ♖g2

♗g7 14. ♖c6+ b7x♖c6 15. h4 ♗a6 16. h5

♗d3 17. h6 ♗f5 18. h6x♗g7 h5 19. g8 ♖

h4 20. ♖g2 h3 21. ♖d5+ c6x♖d5 22. d3

♗c6 23. ♖d2 ♜b8 24. ♖g5 ♜b7 25. ♖g8

♖b4+.

621 - LEROY

♗Bh1. ♗a2, b5, c3, c4, h2 (6). ♗Nd7.

♖b6. ♜e1, h8. ♗d1. ♗c6, d6. ♗a7, b7, c7,

h3, h4, h5, h6, h7 (15). Position après le

23° coup noir. Comment s'est déroulée la

partie ? 1. e4 ♗f6 2. e5 ♗e4 3. e6 d7xe6

4. f4 ♖d6 5. f5 e6xf5 6. g4 f5xg4 7. ♗h3

g4x♗h3 8. ♖h5 ♗g4 9. ♗f3 ♗d7 10. 0-0

♖b6+ 11. ♗h1 ♗c6 12. ♗h4 ♜e8 13. ♜f6

e7x♜f6 14. c4 ♗b4 15. ♗c3 ♗d6 16. ♗e4

♗c3 17. ♗g5 f6x♗g5 18. d2x♗c3

g5x♗h4 19. ♗h6 g7x♗h6 20. ♜g1 ♗d1

21. ♜g6 f7x♜g6 22. b4 g6x♖h5 23. b5

♜e1 mat.

Scores après le n°455

Zolotarev * 158 (2° étoile), Schnoebelen
6* 156 (7° étoile), Brassaud 7* 154
(8° étoile), Debreu 20* 135, Loeffel 27*
130, Leroy 7* 104, Le Gleuher 8* 49.

Envoyer les solutions à
ANDRÉ HAZEBROUCK
104, rue Alexandre Georges
62000 Arras
avant le 1^{er} décembre 1997